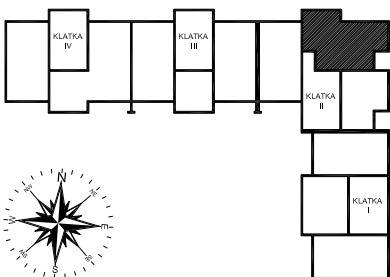
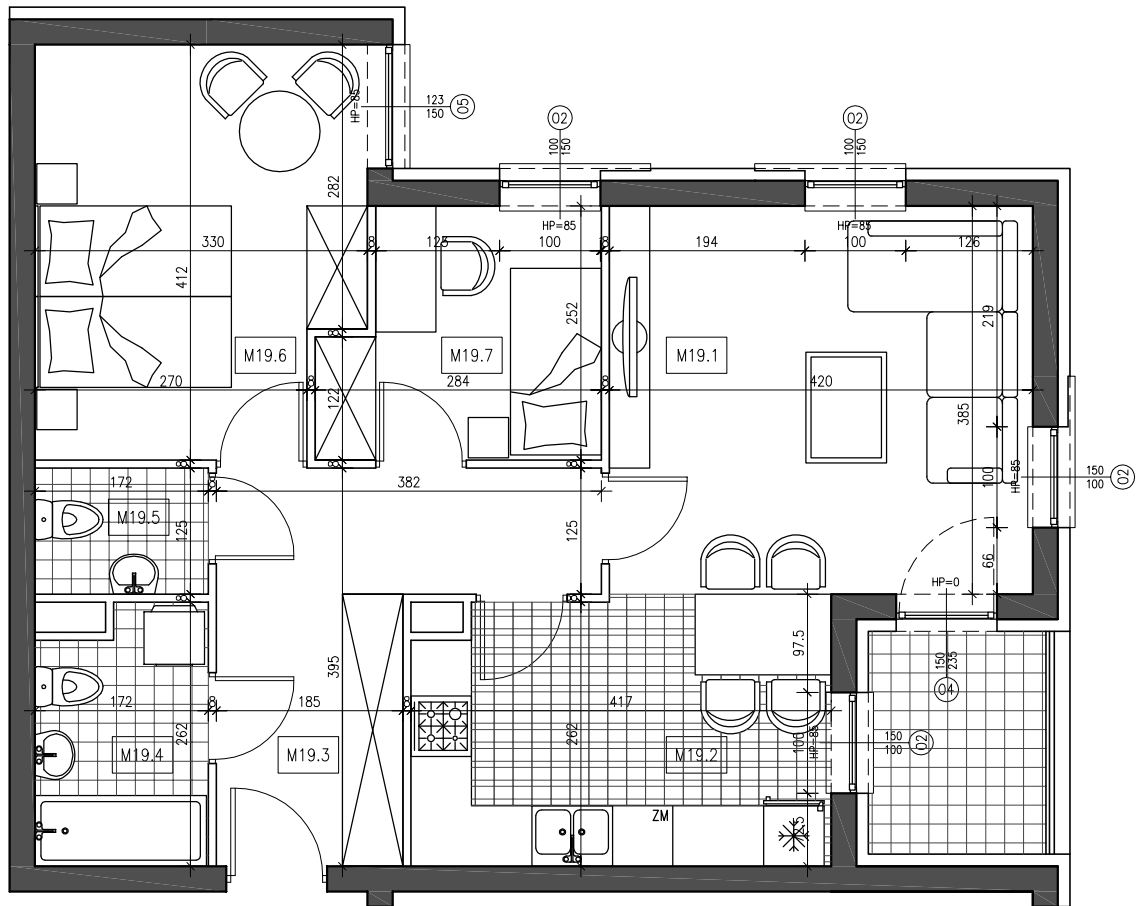
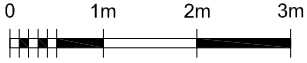


Inwestor: Przedsiębiorstwo Produkcyjno-Handlowe "ORION" 20-234 Lublin, ul. Mełgiewska 80	Powierzchnia:  62,33m <sup>2</sup>		KLATKA I	KLATKA II	KLATKA III	KLATKA IV
		KONDYGNACJA 1	—	M19	—	—
Uwagi: 1. Powierzchnie pomieszczeń obliczane w świetle ścian bez okładzin wewnętrznych. 2. Projekt pokazuje przykładową aranżację lokalu Istnieje możliwość aranżacji wg inwestora (np. możliwość wydzielenia lub otwarcia kuchni). 3. Wymiary i powierzchnie mogą ulec niewielkiej zmianie.	Rodzaj mieszkania:  3P+K	KONDYGNACJA 2	—	—	—	—
		KONDYGNACJA 3	—	—	—	—
		KONDYGNACJA 4	—	—	—	—
		KONDYGNACJA 5	—	—	—	—
		KONDYGNACJA 6	—	—	—	—



M19.1	Salon	Panele	16,16
M19.2	Kuchnia	Terracota	10,87
M19.3	Przedpokój	Panele	9,76
M19.4	Toaleta	Terracota	4,21
M19.5	WC	Terracota	2,15
M19.6	Sypialnia	Panele	12,81
M19.7	Pokój	Panele	6,37