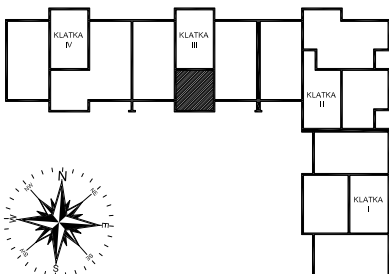
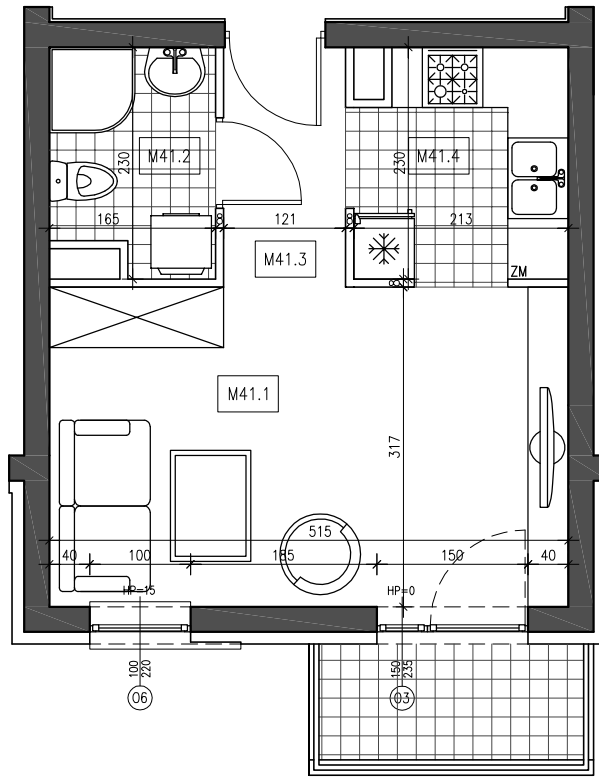
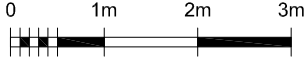


Inwestor: Przedsiębiorstwo Produkcyjno-Handlowe "ORION" 20-234 Lublin, ul. Mełgiewska 80	Powierzchnia: 27,38m ²		KLATKA I	KLATKA II	KLATKA III	KLATKA IV
		KONDYGNACJA 1	—	—	—	—
Uwagi: 1. Powierzchnie pomieszczeń obliczane w świetle ścian bez okładzin wewnętrznych. 2. Projekt pokazuje przykładową aranżację lokalu Istnieje możliwość aranżacji wg inwestora (np. możliwość wydzielenia lub otwarcia kuchni). 3. Wymiary i powierzchnie mogą ulec niewielkiej zmianie.	Rodzaj mieszkania: 1P+K	KONDYGNACJA 2	—	—	M41	—
		KONDYGNACJA 3	—	—	M44	—
		KONDYGNACJA 4	—	—	M47	—
		KONDYGNACJA 5	—	—	—	—
		KONDYGNACJA 6	—	—	M52	—



M41.1	Salon	Panele	16,32
M41.2	WC	Terracota	3,49
M41.3	Przedpokój	Panele	2,87
M41.4	Kuchnia	Terracota	4,67