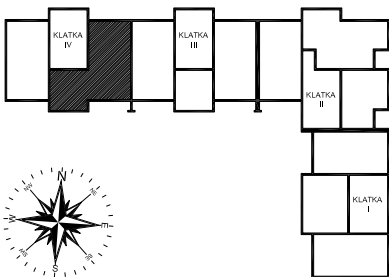
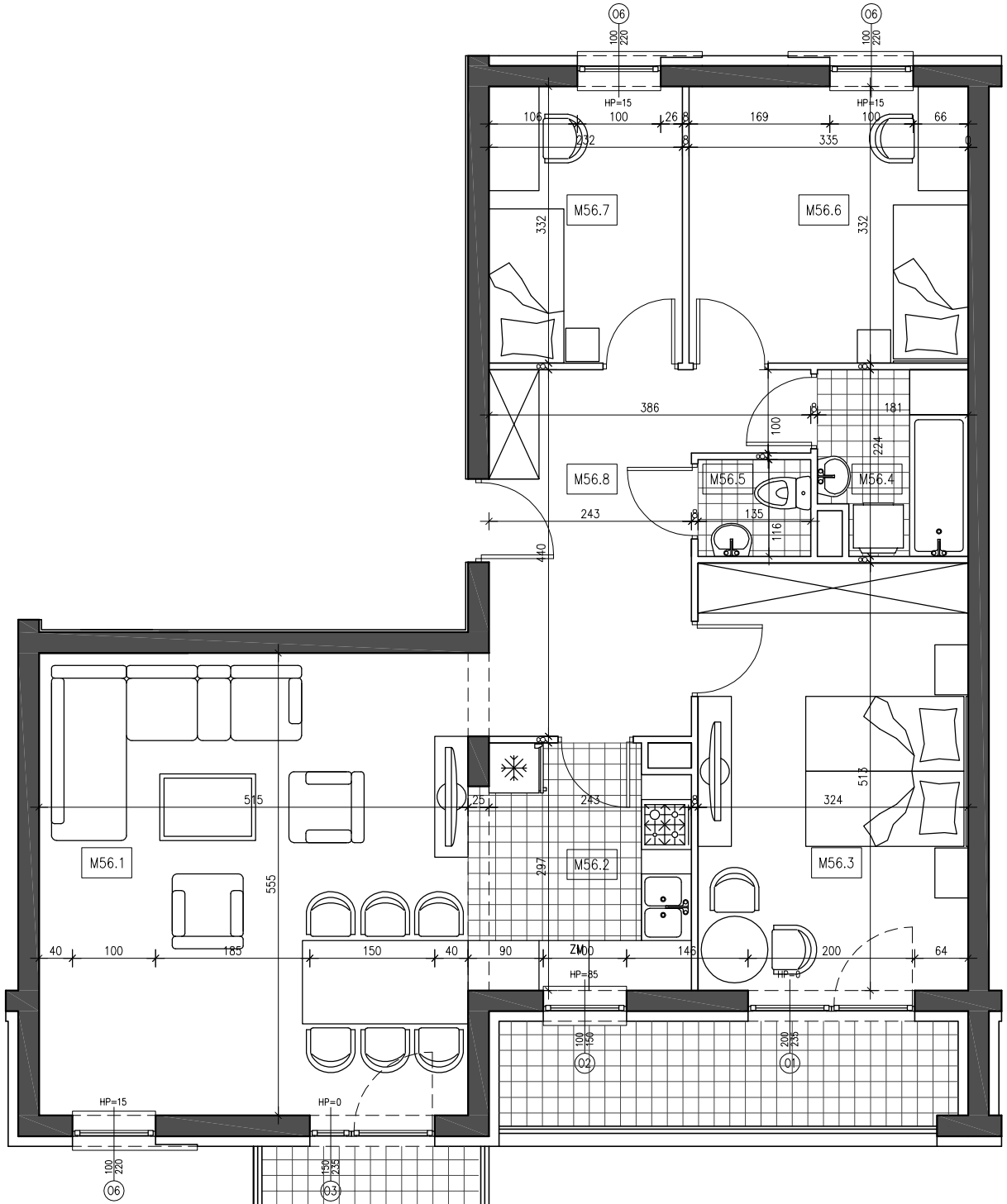
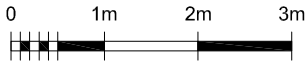


Inwestor: Przedsiębiorstwo Produkcyjno-Handlowe "ORION" 20-234 Lublin, ul. Mełgiewska 80	Powierzchnia: 89,142m <sup>2</sup>		KLATKA I	KLATKA II	KLATKA III	KLATKA IV
		KONDYGNACJA 1	—	—	—	—
Uwagi: 1. Powierzchnie pomieszczeń obliczane w świetle ścian bez okładzin wewnętrznych. 2. Projekt pokazuje przykładową aranżację lokalu Istnieje możliwość aranżacji wg inwestora (np. możliwość wydzielenia lub otwarcia kuchni). 3. Wymiary i powierzchnie mogą ulec niewielkiej zmianie.	Rodzaj mieszkania: 4P + K	KONDYGNACJA 2	—	—	—	M56
		KONDYGNACJA 3	—	—	—	M58
		KONDYGNACJA 4	—	—	—	—
		KONDYGNACJA 5	—	—	—	—
		KONDYGNACJA 6	—	—	—	M64



M56.1	Salon	Panele	29,23
M56.2	Kuchnia	Terracota	6,98
M56.3	Sypialnia	Panele	16,62
M56.4	Toaleta	Terracota	3,81
M56.5	WC	Terracota	1,56
M56.6	Pokój	Panele	11,12
M56.7	Pokój	Panele	7,70
M56.8	Przedpokój	Panele	12,12