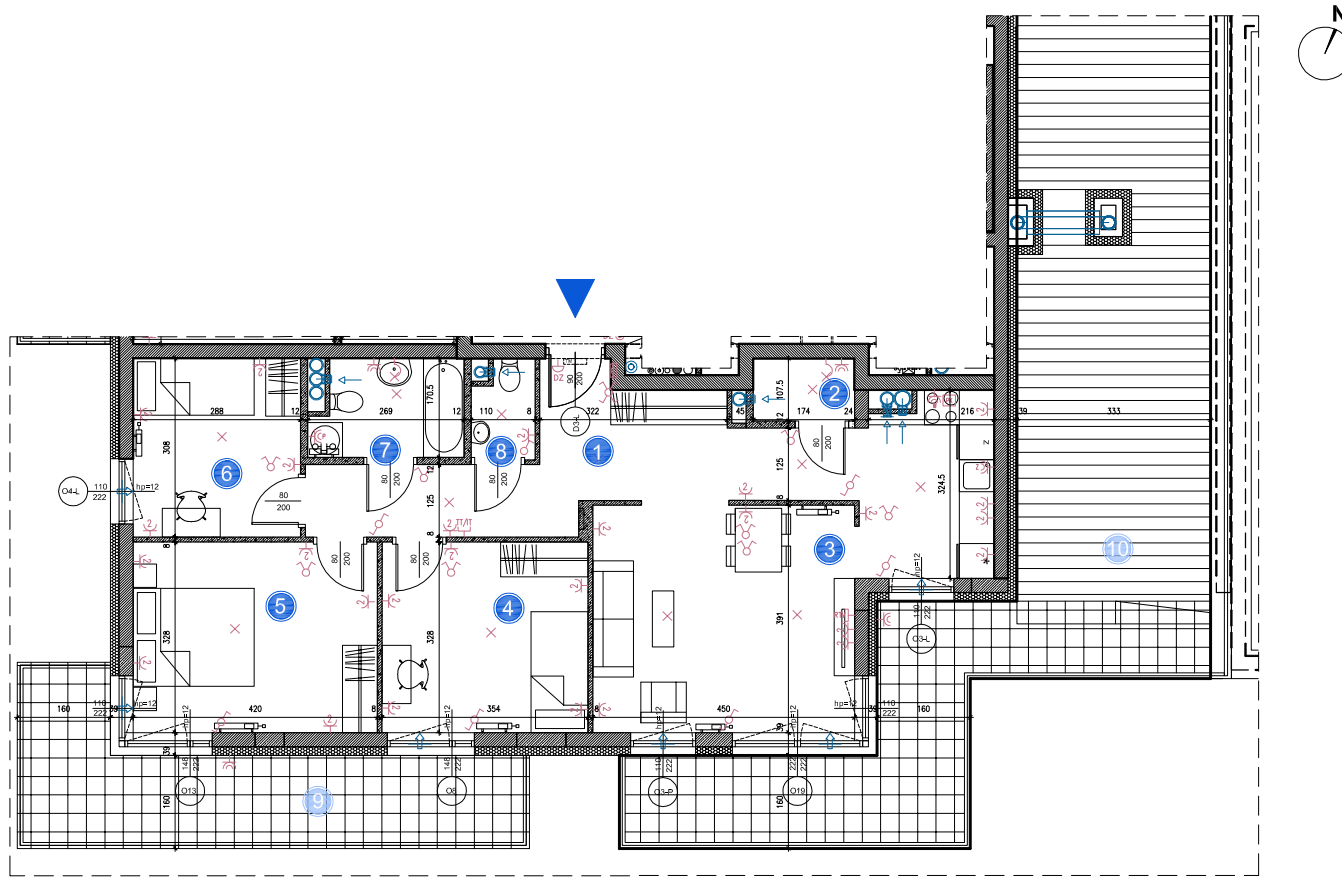
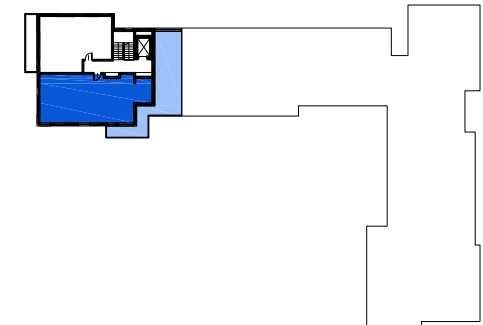


## MIESZKANIE 4 piętro

**B5.A.4.14**  
typ:4P+K  
80,45m<sup>2</sup>

①	przedpokój	14,91m <sup>2</sup>
②	garderoba	1,79m <sup>2</sup>
③	kuchnia	24,36m <sup>2</sup>
④	pokój	11,41m <sup>2</sup>
⑤	sypialnia	13,55m <sup>2</sup>
⑥	pokój	8,69m <sup>2</sup>
⑦	łazienka	4,09m <sup>2</sup>
⑧	wc	1,65m <sup>2</sup>

⑨	balkon	19,38m <sup>2</sup>
⑩	taras	53,61m <sup>2</sup>
⑪		



### LEGENDA:

	- ŚCIANA ŻELBET MONOLIT		- ROZDZIELNIA ELEKTRYCZNA NATYKOWA		- DZWONEK 230V
	- ŚCIANA - EL. CERAMICZNE / SILIKATOWE		- TELEKOMUNIKACYJNA SKRZYŃKA MIESZKANIA 500X400X90 MM, NATYKOWA		- UNIFON DOMOFONU
	- ŚCIANA - EL. BETONOWE / GAZOBETONOWE		- WYPUST OŚWIELENIOWY SUFITOWY, ZAKOŃCZONY KOSTKĄ		- ŁĄCZNIK ZWIĘTY PODŚWIETLANY "DZWONEK", 250V, 10A, IP20, P/T
	- IZOLACJA TERMICZNA		- WYPUST OŚWIELENIOWY ŚCIENNY, ZAKOŃCZONY KOSTKĄ		- GNIAZDO WTYKOWE POJEDYNCZE 1L+N+PE, 250V, 16A, IP44, P/T
	- RURA SPUSTOWA		- OPRAWA OŚWIELENIOWA SZARA, NAŚCIENNA LUB NASTROPOWA		- GNIAZDO WTYKOWE 1L+N+PE "ZMYWARKA", 250V, 16A, IP44, P/T
	- PION WENTYLACYJNY MECHANICZNY		- ŁĄCZNIK INSTALACYJNY 1-BIEG. ŚWIECZNIKOWY 250V, 16A, IP20, P/T		- GNIAZDO WTYKOWE 1L+N+PE "WYCIĄG", 250V, 16A, IP44, P/T
	- GRZEJNIK		- ŁĄCZNIK INSTALACYJNY 1-BIEG. 250V, 16A, IP20, P/T		- GNIAZDO WTYKOWE 1L+N+PE "PRALKA", 250V, 16A, IP44, P/T
	- GRZEJNIK ŁAZIENKA		- ŁĄCZNIK INSTALACYJNY 1-BIEG., SCHODOWY, 250V, 16A, IP20, P/T		- WPUST DO ZASILANIA KUCHENKI ELEKTRYCZNEJ PUSZKA P/T, IP54, WK060,
	- ZAWÓR CZERPALNY		- ŁĄCZNIK INSTALACYJNY 1-BIEG., KRZYŻOWY, 250V, 16A, IP20, P/T		- GNIAZDO ABONENCKIE RTV, KOŃCOWE, P/T, IP20
	- NAWIEWNIK OKIENNY		- GNIAZDO WTYKOWE POJEDYNCZE 1L+N+PE, 250V, 16A, IP20, P/T		- GNIAZDO RJ45+RJ12 WE WSPÓLNEJ RAMCE, P/T, IP20
	- WENTYLACJA		- GNIAZDO WTYKOWE PODWÓJNE 1L+N+PE, 250V, 16A, IP20, P/T		

0 1 5 m

### UWAGA:

KARTA MIESZKANIA OPRACOWANA NA PODSTAWIE PROJEKTU BUDOWLANEGO.

ROZKŁAD I WIELKOŚĆ OKIEN, UMIEJSCOWIENIE I WIELKOŚĆ KANAŁÓW INSTALACYJNYCH, POWIERZCHNIE POMIESZCZEŃ MOGĄ ULEĆ NIEWIELKIEJ ZMIANIE.

WYMIARY PODANE SĄ W STANIE SUROWYM BEZ WYKONCZENIA.

POWIERZCHNIE UŻYTKOWE POMIESZCZEŃ PODANO W STANIE WYKOŃCZONYM ZGODNIE Z NORMĄ PN- ISO 9836.