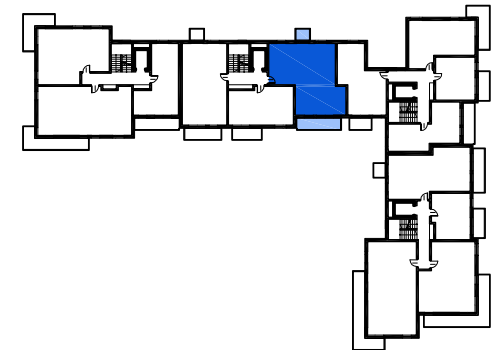


MIESZKANIE
3 piętro

B5.B.3.26
typ:4P+K
69,83m²

1	przedpokój	11,79m ²
2	pokój	9,74m ²
3	sypialnia	11,16m ²
4	pokój	9,18m ²
5	łazienka	3,99m ²
6	salon	16,08m ²
7	kuchnia	6,49m ²
8	wc	1,40m ²
9	balkon	9,50m ²
10	balkon	3,20m ²



LEGENDA:

	- ŚCIANA ŻELBET MONOLIT		- ROZDZIELNIA ELEKTRYCZNA NATYNKOWA		- DZWONEK 230V
	- ŚCIANA - EL. CERAMICZNE / SILIKATOWE		- TELEKOMUNIKACYJNA SKRZYŃKA MIESZKANIA 500X400X90 MM, NATYNKOWA		- UNIFON DOMOFONU
	- ŚCIANA - EL. BETONOWE / GAZOBETONOWE		- WYPUST OŚWIETLENIOWY SUFITOWY, ZAKOŃCZONY KOSTKĄ		- ŁĄCZNIK ZWIETNY PODŚWIETLANY "DZWONEK", 250V, 10A, IP20, P/T
	- IZOLACJA TERMICZNA		- WYPUST OŚWIETLENIOWY ŚCIENNY, ZAKOŃCZONY KOSTKĄ		- GNIAZDO WTYKOWE POJEDYNCZE 1L+N+PE, 250V, 16A, IP44, P/T
	- RURA SPUSTOWA		- OPRAWA OŚWIETLENIOWA SZARA, NAŚCIENNA LUB NASTROPOWA		- GNIAZDO WTYKOWE 1L+N+PE "ZMYWARKA", 250V, 16A, IP44, P/T
	- PION WENTYLACYJNY MECHANICZNY		- ŁĄCZNIK INSTALACYJNY 1-BIEG, ŚWIECZNIKOWY 250V, 16A, IP20, P/T		- GNIAZDO WTYKOWE 1L+N+PE "WYCIĄG", 250V, 16A, IP44, P/T
	- GRZEJNIK		- ŁĄCZNIK INSTALACYJNY 1-BIEG, 250V, 16A, IP20, P/T		- GNIAZDO WTYKOWE 1L+N+PE "PRALKA", 250V, 16A, IP44, P/T
	- GRZEJNIK ŁAZIENKA		- ŁĄCZNIK INSTALACYJNY 1-BIEG., SCHODOWY, 250V, 16A, IP20, P/T		- WPUST DO ZASILANIA KUCHENKI ELEKTRYCZNEJ PUSZKA P/T, IP54, WK060,
	- ZAWÓR CZERPALNY		- ŁĄCZNIK INSTALACYJNY 1-BIEG., KRZYŻOWY, 250V, 16A, IP20, P/T		- GNIAZDO ABONENCKIE RTV, KOŃCOWE, P/T, IP20
	- NAWIEWNIK OKIENNY		- GNIAZDO WTYKOWE POJEDYNCZE 1L+N+PE, 250V, 16A, IP20, P/T		- GNIAZDO RJ45+RJ12 WE WSPÓLNEJ RAMCE, P/T, IP20
	- WENTYLACJA		- GNIAZDO WTYKOWE PODWÓJNE 1L+N+PE, 250V, 16A, IP20, P/T		

UWAGA:
KARTA MIESZKANIA OPRACOWANA NA PODSTAWIE PROJEKTU BUDOWLANEGO.
ROZKŁAD I WIELKOŚĆ OKIEN, UMIEJSCOWIENIE I WIELKOŚĆ KANAŁÓW INSTALACYJNYCH, POWIERZCHNIE POMIESZCZENIA MOGĄ ULEĆ NIEWIELKIEJ ZMIANIE.
WYMIARY PODANE SĄ W STANIE SUROWYM BEZ WYKONCZENIA.
POWIERZCHNIE UŻYTKOWE POMIESZCZEŃ PODANO W STANIE WYKOŃCZONYM ZGODNIE Z NORMĄ PN- ISO 9836.