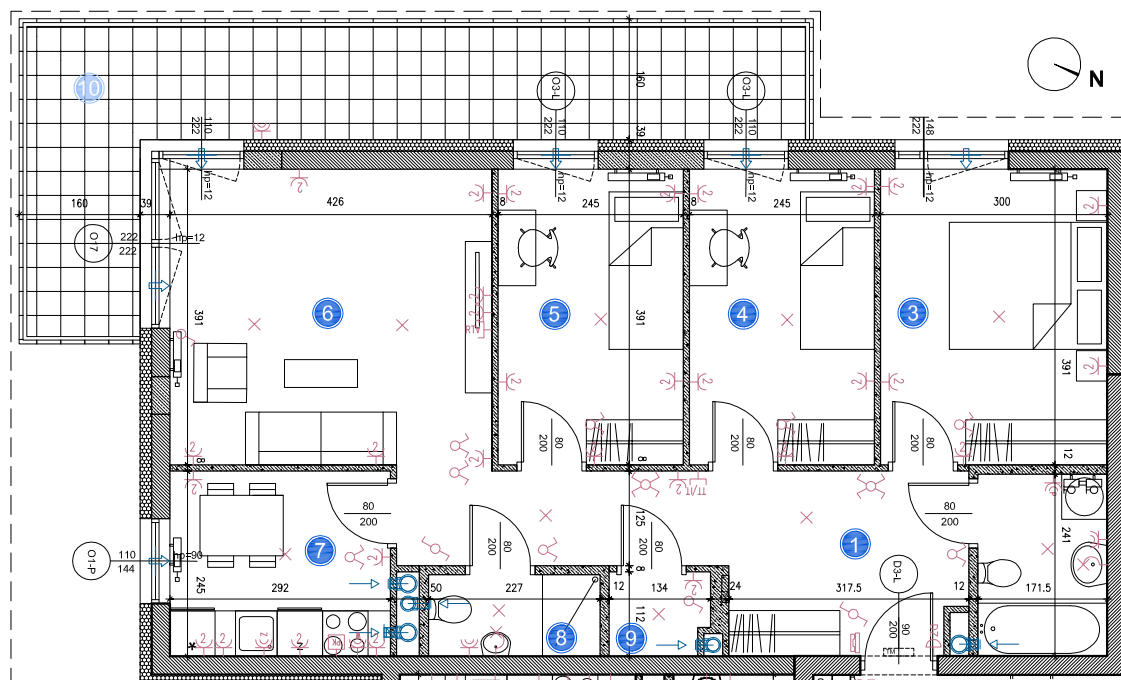
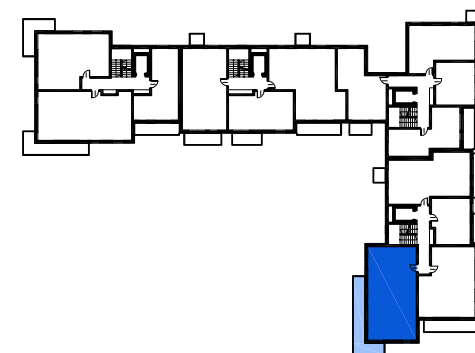


MIESZKANIE
3 piętro

B5.D.3.58
typ:4P+K
74,27m²

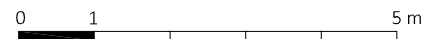


1	przedpokój	12,73m ²
2	łazienka	3,99m ²
3	sypialnia	11,52m ²
4	pokój	9,39m ²
5	pokój	9,39m ²
6	salon	16,55m ²
7	kuchnia	6,99m ²
8	wc	2,35m ²
9	garderoba	1,36m ²
10	balkon	21,12m ²



LEGENDA:

<ul style="list-style-type: none"> - ŚCIANA ŻELBET MONOLIT - ŚCIANA - EL. CERAMICZNE / SILIKATOWE - ŚCIANA - EL. BETONOWE / GAZOBETONOWE - IZOLACJA TERMICZNA - RURA SPUSTOWA - PION WENTYLACYJNY MECHANICZNY - GRZEJNIK - GRZEJNIK ŁAZIENKA - ZAWÓR CZERPALNY - NAWIEWNIK OKIENNY - WENTYLACJA 	<ul style="list-style-type: none"> - ROZDZIELNIA ELEKTRYCZNA NATYNKOWA - TELEKOMUNIKACYJNA SKRZYŃKA MIESZKANIA 500X400X90 MM, NATYNKOWA - WYPUST OŚWIETLENIOWY SUFITOWY, ZAKOŃCZONY KOSTKĄ - WYPUST OŚWIETLENIOWY ŚCIENNY, ZAKOŃCZONY KOSTKĄ - OPRAWA OŚWIETLENIOWA SZARA, NAŚCIENNA LUB NASTROPOWA - ŁĄCZNIK INSTALACYJNY 1-BIEG, ŚWIECZNIKOWY 250V, 16A, IP20, P/T - ŁĄCZNIK INSTALACYJNY 1-BIEG, 250V, 16A, IP20, P/T - ŁĄCZNIK INSTALACYJNY 1-BIEG, SCHODOWY, 250V, 16A, IP20, P/T - ŁĄCZNIK INSTALACYJNY 1-BIEG, KRZYŻOWY, 250V, 16A, IP20, P/T - Gniazdo wtykowe pojedyncze 1L+N+PE, 250V, 16A, IP20, P/T - Gniazdo wtykowe podwójne 1L+N+PE, 250V, 16A, IP20, P/T 	<ul style="list-style-type: none"> - DZWONEK 230V - UNIFON DOMOFONU - ŁĄCZNIK ZWIETNY PODŚWIETLANY "DZWONEK", 250V, 10A, IP20, P/T - Gniazdo wtykowe pojedyncze 1L+N+PE, 250V, 16A, IP44, P/T - Gniazdo wtykowe 1L+N+PE "ZMYWARKA", 250V, 16A, IP44, P/T - Gniazdo wtykowe 1L+N+PE "WYCIĄG", 250V, 16A, IP44, P/T - Gniazdo wtykowe 1L+N+PE "PRALKA", 250V, 16A, IP44, P/T - WPUST DO ZASILANIA KUCHENKI ELEKTRYCZNEJ PUSZKA P/T, IP54, WK060, - Gniazdo abonenckie RTV, KOŃCOWE, P/T, IP20 - Gniazdo RJ45+RJ12 WE WSPÓLNEJ RAMCE, P/T, IP20
--	---	--



UWAGA:
KARTA MIESZKANIA OPRACOWANA NA PODSTAWIE PROJEKTU BUDOWLANEGO.
ROZKŁAD I WIELKOŚĆ OKIEN, UMIEJSCOWIENIE I WIELKOŚĆ KANAŁÓW INSTALACYJNYCH, POWIERZCHNIE POMIESZCZENIA MOGĄ ULEĆ NIEWIELKIEJ ZMIANIE.
WYMIARY PODANE SĄ W STANIE SUROWYM BEZ WYKONCZENIA.
POWIERZCHNIE UŻYTKOWE POMIESZCZEŃ PODANO W STANIE WYKOŃCZONYM ZGODNIE Z NORMĄ PN- ISO 9836.