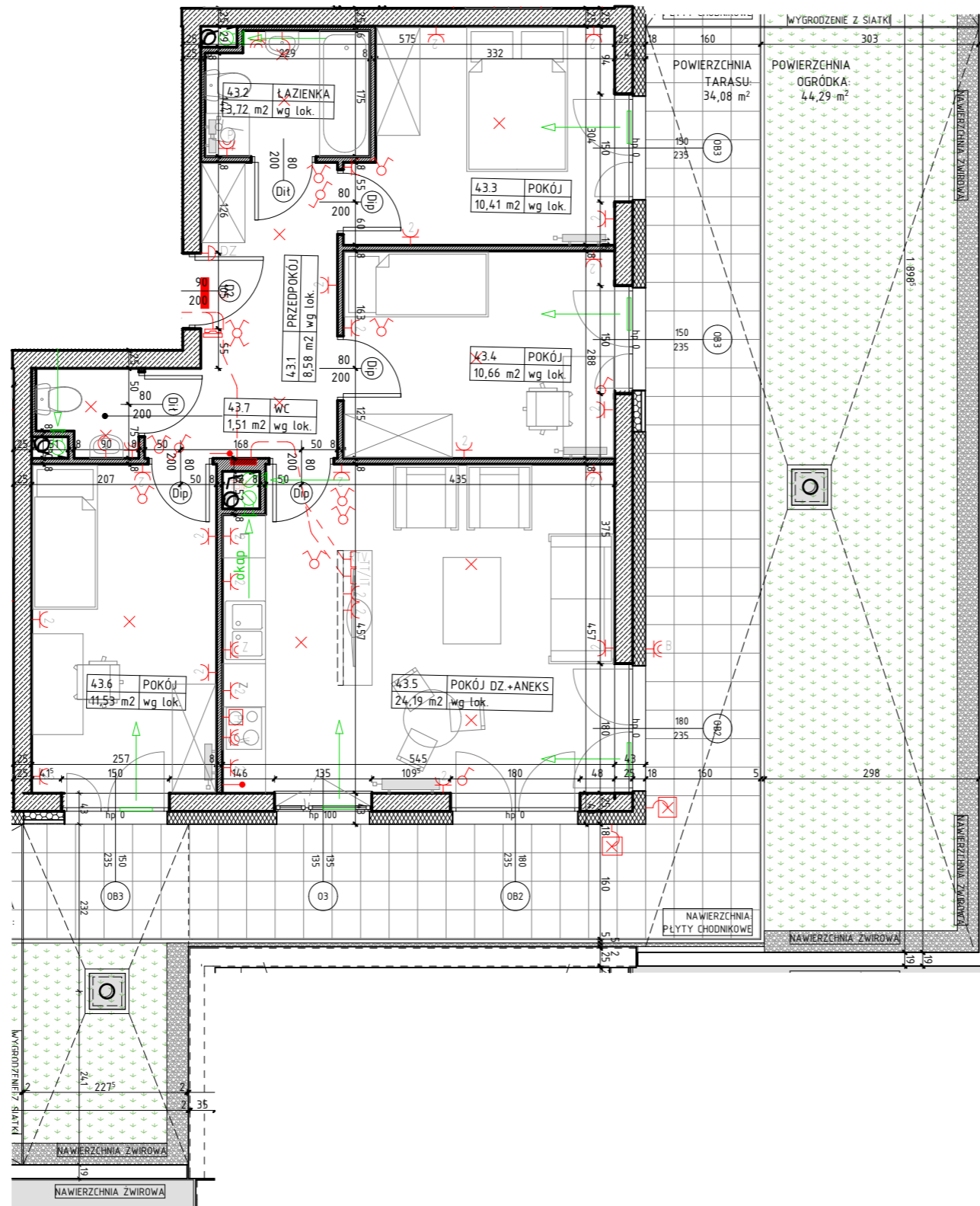
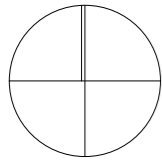


Pn



OZNACZENIA

- ściana żelbetowa
- ściana murowana
- ściana murowana
- ściana działowa gr. 8cm
- izolacja termiczna- wełna mineralna
- izolacja termiczna- styropian
- 80
200 drzwi wewnętrzne do decyzji lokatora otwór w murze 90x210

- hp wysokość parapetu
- Z zmywarka
- L lodówka
- pralka
- elementy instalacji wentylacji mieszkania
- nawiewnik okienny

- TM - rozdzielnica elektryczna natynkowa
- TSM - telekomunikacyjna skrzynka mieszkaniowa 500x400x90mm, wtykowa
- wypust oświetleniowy sufitowy, zakończony kostką
- wypust oświetleniowy ścienny, zakończony kostką
- oprawa ośw. szara, IP54 LED Pillar MINI LED naścienna lub nadstropowa
- łącznik instalacyjny 1-bieg, świecznikowy, 250V, 16A, IP20, p/t
- łącznik instalacyjny 1-bieg, 250V, 16A, IP20, p/t
- łącznik instalacyjny 1-bieg, schodowy, 250V, 16A, IP20, p/t
- łącznik instalacyjny 1-bieg, krzyżowy, 250V, 16A, IP20, p/t

- gniazdo wtykowe pojedyncze 1L+N+PE, 250V, 16A, IP20, p/t
- gniazdo wtykowe podwójne 1L+N+PE, 250V, 16A, IP20, p/t
- gniazdo wtykowe pojedyncze 1L+N+PE, 250V, 16A, IP44, p/t
- gniazdo wtykowe 1L+N+PE "Zmywarka", 250V, 16A, IP44, p/t
- gniazdo wtykowe 1L+N+PE "Wyciąg", 250V, 16A, IP44, p/t
- gniazdo wtykowe 1L+N+PE "Pralka", 250V, 16A, IP44, p/t
- wypust do zasilania kuchenki elektrycznej, puszką p/t, IP54, WK060, prod. Spelsberg
- gniazdo abonementu RTV, końcówka, p/t, IP20
- gniazdo RJ45-RJ12 we wspólnej ramce, p/t, IP20

- wypust oświetleniowy 1f, 230V AC z zapasem 2m
- DZ - łącznik zwrotny podświetlany "Dzwonek", 250V, 10A, IP20, p/t
- DZ - dzwonek 230V
- unifon domofonu
- rura dla instalacji teletechnicznych w posadzce (FXP25, FXP32)
- kinkiet Matrix4 MT-31426 IP65 kolor biały na balkonie usytuowanie w/g proj. architektonicznego
- gniazdo wtykowe 1L+N+PE Balkon", 250V, 16A, IP44, p/t (gniazdo zainstalowane pod zadaszeniem), IP65, p/t (gniazdo zainstalowane bez zadaszenia)



BIURO SPRZEDAŻY PPH ORION
ul. Mełgiewska 80, 20-234 Lublin
tel. 81 748 10 00
email: www.orion.lublin.pl

BIURO OBSŁUGI NA BUDOWIE:
ul. Cyrkoniowa 16/1
tel. 600 914 475 lub 696 116 507

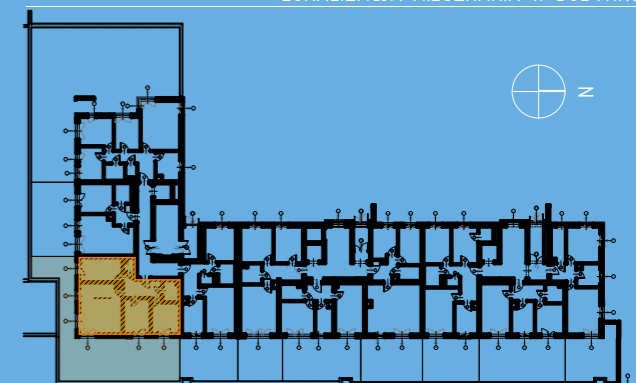
CYRKONIOWE OSIEDLE BUDYNEK WIELORODZINNY B6

NUMER MIESZKANIA/ PIĘTRO/ ILOŚĆ POKÓJ

MIESZKANIE M.43

PARTER 4P+AK

LOKALIZACJA MIESZKANIA W BUDYNKU



POWIERZCHNIA UŻYTKOWA

70,60 m²

UWAGI

PROJEKT STANOWI WYCINEK OPRACOWANIA Z PROJ. BUDOWLANEGO
WSZYSTKIE WYMIARY PODANE SĄ W STANIE SUROWYM BEZ
WYKONCZENIA ŚCIAN (TYNK, GLAZURA ITP.)
POWIERZCHNIE UŻYTKOWE POSZCZEGÓLNYCH POMIESZCZEŃ LOKALU
PODANO W STANIE WYKOŃCZONYM ZGODNIE Z NORMĄ PN- ISO 9836
POWIERZCHNIE MOGĄ ULEC NIEZNACZNYM ZMIANOM.
PROJEKTANT

akm

0 1 2 3
pracownia
PRACOWNIA ARCHYTEKTONICZNA KACZOR MICHALAK S.C.