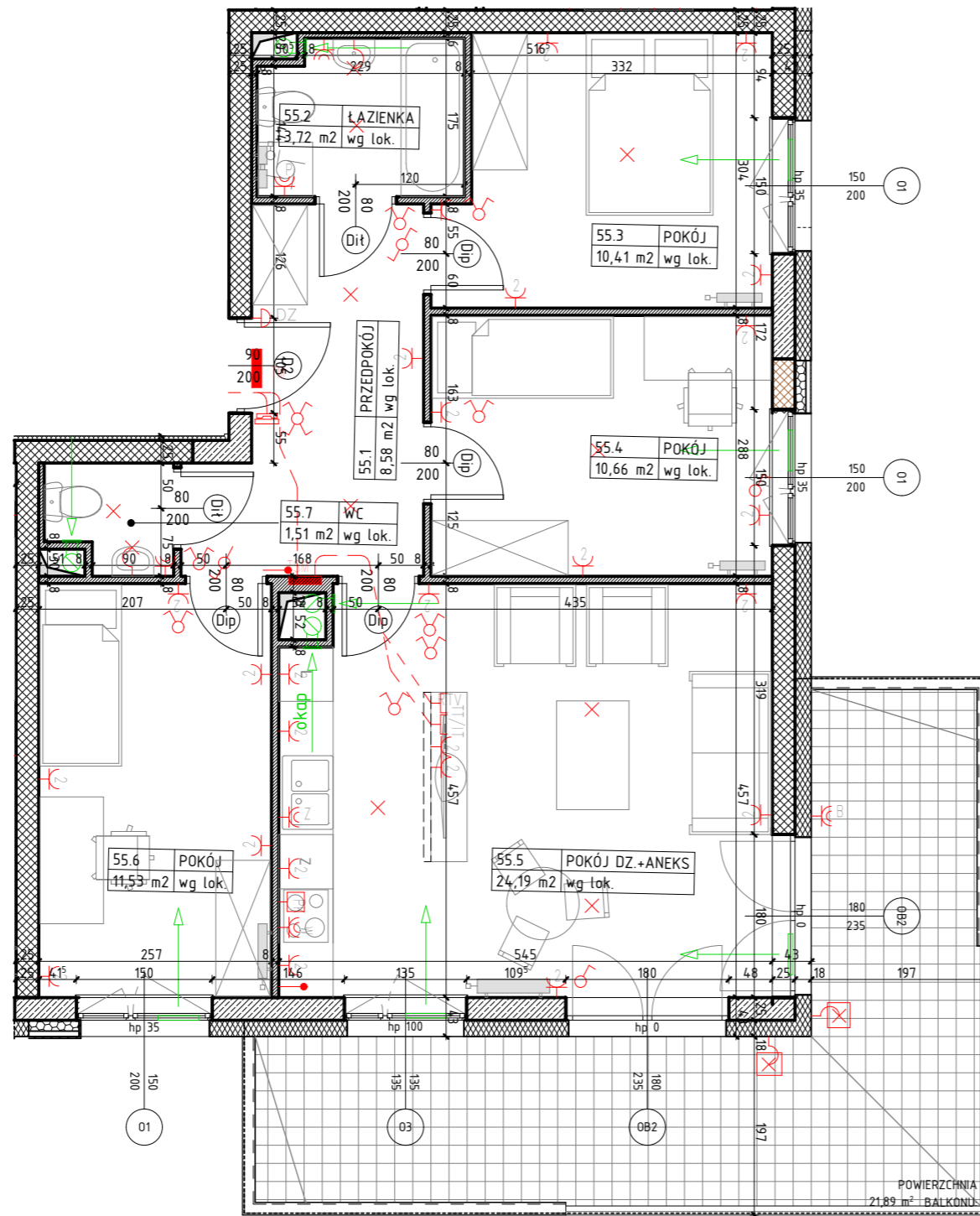
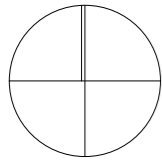


Pn



POWIERZCHNIA
21.89 m² BALKONU



BIURO SPRZEDAŻY PPH ORION
ul. Mełgiewska 80, 20-234 Lublin
tel. 81 748 10 00
email: www.orion.lublin.pl

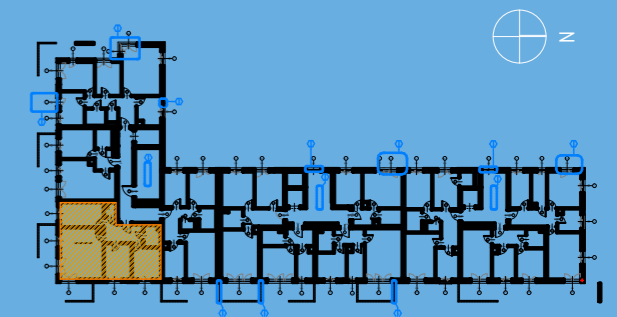
BIURO OBSŁUGI NA BUDOWIE:
ul. Cyrkoniowa 16/1
tel. 600 914 475 lub 696 116 507

CYRKONIOWE OSIEDLE BUDYNEK WIELORODZINNY B6

NUMER MIESZKANIA/ PIĘTRO/ ILOŚĆ POKÓJ

MIESZKANIE M.55
3 PIĘTRO 4P+AK

LOKALIZACJA MIESZKANIA W BUDYNKU



POWIERZCHNIA UŻYTKOWA

70,60 m²

OZNACZENIA

- | | | | | | | | |
|--|---|--|---|--|--|--|---|
| | ściana żelbetowa | | wysokość parapetu | | - rozdzielnica elektryczna natynkowa | | - wypust oświetleniowy 1f, 230V AC z zapasem 2m |
| | ściana murowana | | zmywarka | | - telekomunikacyjna skrzynka mieszkaniowa 500x400x90mm, wtykowa | | - łącznik zwirny podświetlany "Dzwonek", 250V, 10A, IP20, p/t |
| | ściana murowana | | lodówka | | - wypust oświetleniowy sufitowy, zakończony kostką | | - łącznik instalacyjny 1-bieg, szary, IP54 LED Pillar MINI LED naścienna lub nastropowa |
| | ściana działowa gr. 8cm | | pralka | | - wypust oświetleniowy ścienny, zakończony kostką | | - łącznik instalacyjny 1-bieg, 250V, 16A, IP20, p/t |
| | izolacja termiczna- wełna mineralna | | elementy instalacji wentylacji mieszkania | | - oprawa ośw. szara, IP54 LED Pillar MINI LED naścienna lub nastropowa | | - łącznik instalacyjny 1-bieg, szadowy, 250V, 16A, IP20, p/t |
| | izolacja termiczna- styropian | | nawiewnik okienny | | - łącznik instalacyjny 1-bieg, krzyżowy, 250V, 16A, IP20, p/t | | - gniazdo wtykowe 1L+N+PE, 250V, 16A, IP20, p/t |
| | drzwi wewnętrzne lokalowe do decyzji lokatora otwór w murze 90x210 | | | | | | - gniazdo wtykowe 1L+N+PE "Zmywarka", 250V, 16A, IP44, p/t |
| | | | | | | | - gniazdo wtykowe 1L+N+PE "Wyciąg", 250V, 16A, IP44, p/t |
| | | | | | | | - gniazdo wtykowe 1L+N+PE "Pralka", 250V, 16A, IP44, p/t |
| | | | | | | | - wypust do zasilania kuchenki elektrycznej, puszką p/t, IP54, WK060, prod. Spelsberg |
| | | | | | | | - gniazdo abonencie RTV, końcowe, p/t, IP20 |
| | | | | | | | - gniazdo RJ45-RJ12 we wspólnej ramce, p/t, IP20 |
| | | | | | | | - rura dla instalacji teletechnicznych w posadzce (FXP25, FXP32) |
| | | | | | | | - kinkiet Matrix4 MT-31426 IP65 kolor biały na balkonie usytuowanie w/g proj. architektonicznego |
| | | | | | | | - gniazdo wtykowe 1L+N+PE Balkon", 250V, 16A, IP44, p/t (gniazdo zainstalowane pod zadaszeniem), IP65, p/t (gniazdo zainstalowane bez zadaszenia) |

UWAGI

PROJEKT STANOWI WYCINEK OPRACOWANIA Z PROJ. BUDOWLANEGO
WSZYSTKIE WYMIARY PODANE SĄ W STANIE SUROWYM BEZ
WYKONCZENIA ŚCIAN (TYNK, GLAZURA ITP.)
POWIERZCHNIE UŻYTKOWE POSZCZEGÓLNYCH POMIESZCZEŃ LOKALU
PODANO W STANIE WYKOŃCZONYM ZGODNIE Z NORMĄ PN- ISO 9836
POWIERZCHNIE MOGĄ ULEC NIEZNACZNYM ZMIANOM.
PROJEKTANT

akm

pracownia
PRACOWNIA ARCHYTEKTONICZNA KACZOR MICHALAK S.C.