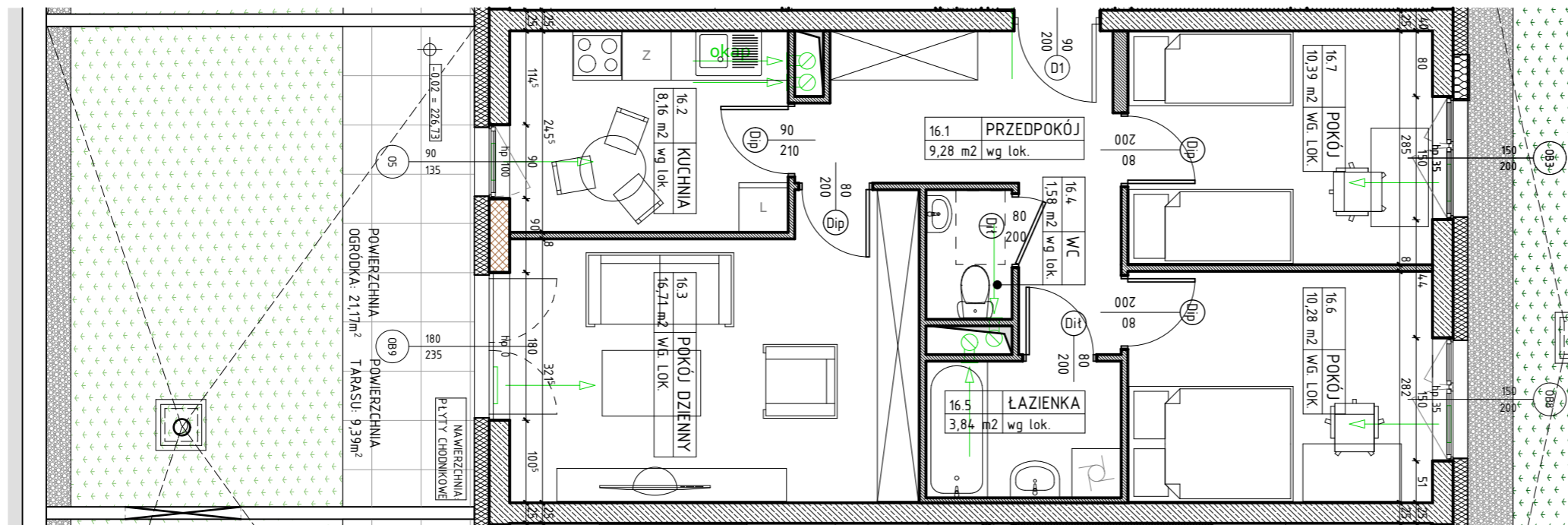


Pn



- ściana żelbetowa
- ściana murowana
- ściana murowana
- ściana działowa gr. 8cm
- izolacja termiczna- wełna mineralna
- izolacja termiczna- styropian
- 80 drzwi wewnętrzne do decyzji lokatora
- 200 otwór w murze 90x210

- hp wysokość parapetu
- Z zmywarka
- L lodówka
- pralka
- elementy instalacji wentylacji mieszkania
- nawiewnik okienny

OZNACZENIA



BIURO SPRZEDAŻY PPH ORION
 ul. Mełgiewska 80, 20-234 Lublin
 tel. 81 748 10 00
 email: www.orion.lublin.pl

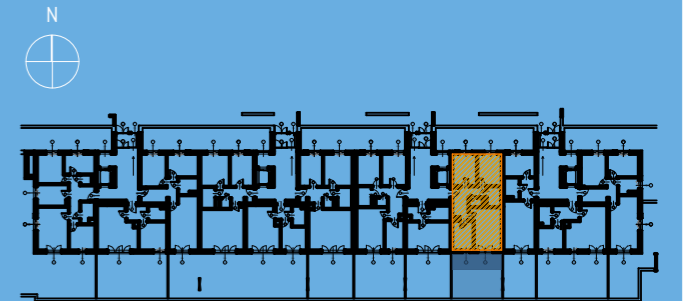
BIURO OBSŁUGI NA BUDOWIE:
 ul. Cyrkoniowa 16/1
 tel. 600 914 475 lub 696 116 507

CYRKONIOWE OSIEDLE BUDYNEK WIELORODZINNY B7

NUMER MIESZKANIA/ PIĘTRO/ ILOŚĆ POKÓJ

MIESZKANIE M.16
 PARTER 3P+K

LOKALIZACJA MIESZKANIA W BUDYNKU



POWIERZCHNIA UŻYTKOWA

60,24 m²

UWAGI

PROJEKT STANOWI WYCINEK OPRACOWANIA Z PROJ. BUDOWLANEGO
 WSZYSTKIE WYMIARY PODANE SĄ W STANIE SUROWYM BEZ
 WYKONCZENIA ŚCIAN (TYNK, GLAZURA ITP.)
 POWIERZCHNIE UŻYTKOWE POSZCZEGÓLNYCH POMIESZCZEŃ LOKALU
 PODANO W STANIE WYKOŃCZONYM ZGODNIE Z NORMĄ PN- ISO 9836
 POWIERZCHNIE MOGĄ ULEC NIEZNACZNYM ZMIANOM.
 PROJEKTANT

akm

0 1 2 3
 pracownia
 PRACOWNIA ARCHYTEKTONICZNA KACZOR MICHALAK S.C.