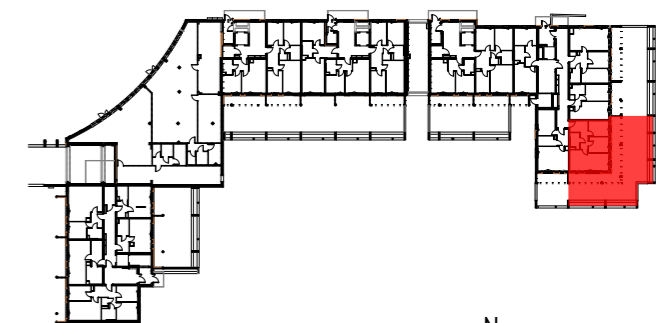


BUDYNEK WIELORODZINNY
KORALOWE OSIEDLE
SEKCJA K4

NUMER MIESZKANIA/ PIĘTRO/ ILOŚĆ POKOI

MIESZKANIE 56
PARTER/3P+AK

LOKALIZACJA MIESZKANIA W BUDYNKU



POWIERZCHNIA UŻYTKOWA

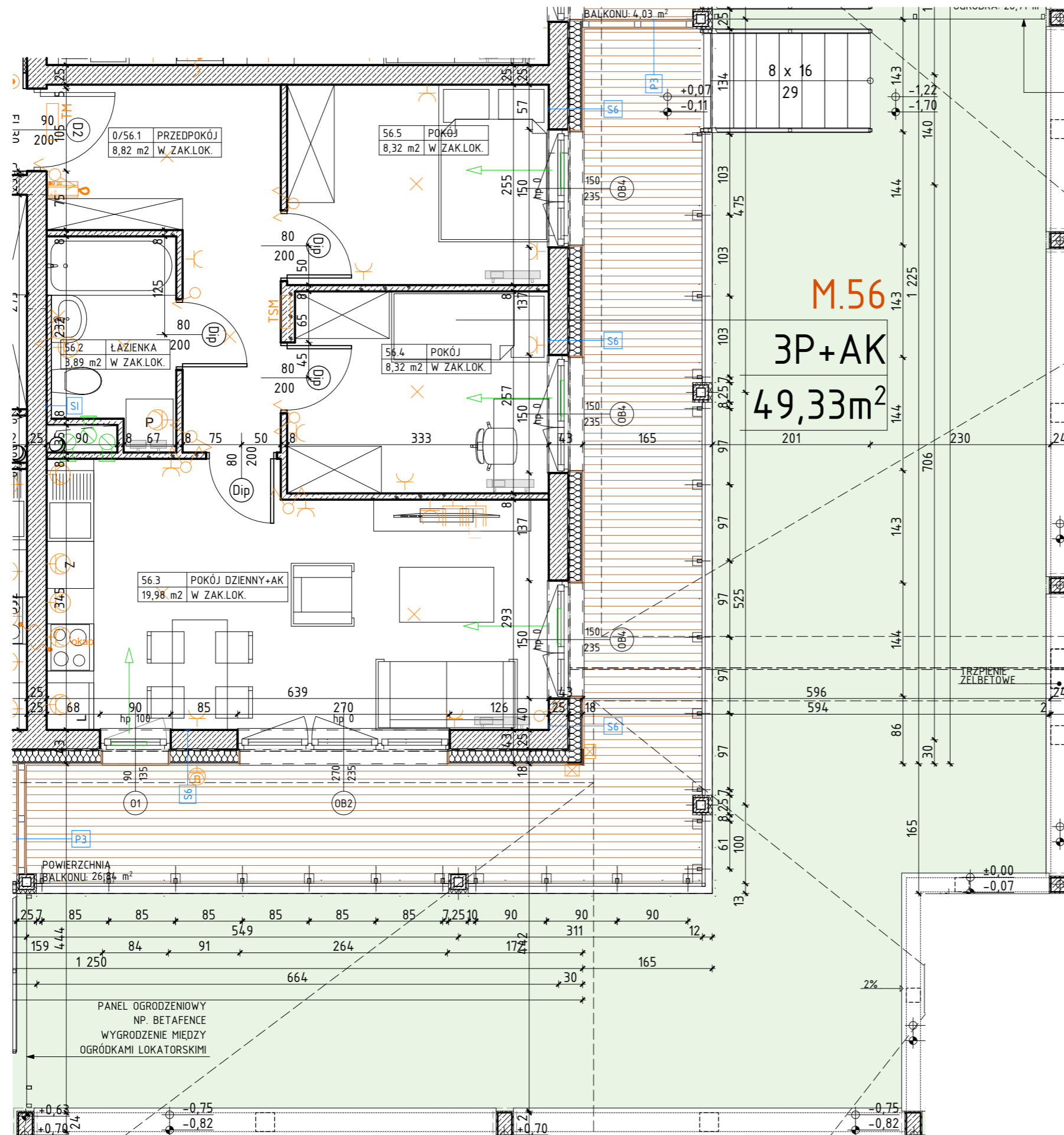
49,33m²

UWAGI

PROJEKT STANOWI WYCINEK OPRACOWANIA Z PROJ. WYKONAWCZEGO
WSZYSTKIE WYMIARY PODANE SĄ W STANIE SUROWYM
BEZ WYKOŃCZENIA ŚCIAN (TYNK, GLAZURA ITP.)
POWIERZCHNIE UŻYTKOWE POSZCZEGÓLNYCH POMIESZCZEŃ LOKALU
PODANO W STANIE WYKOŃCZONYM ZGODNIE Z NORMĄ PN- ISO 9836
POWIERZCHNIE MOGĄ ULEC NIEZNACZNYM ZMIANOM.

PROJEKTANT

AKM
PRACOWNIA AKM S.C.



OZNACZENIA

- | | | | | | | | | | | | |
|--|---|--|---|--|---|--|---|--|---|--|---|
| | ściana żelbetowa | | 80 drzwi wewnętrzne do decyzji lokatora | | SI ściana instalacyjna | | tażownik jednobiegunowy świecący p/t 16A Niloe Legrand | | przyłącze dla kuchni 3L+N+PE 16A/400V natynkowe w odg. P4 | | kiniekiet zewnętrzny |
| | ściana murowana z silikatów | | 200 otwór w murze 90x210 | | grzejnik | | tażownik schodowy p/t 16A Niloe Legrand | | przycisk Dzwonek p/t Niloe Legrand | | gniazdo wtykowe 2p+z IP55 szare p/t odporne na UV PLEX055 Legrand |
| | ściana murowana, ostonowa | | hp wysokość parapetu | | grzejnik tażeniowy | | tażownik krzyżowy p/t 16A Niloe Legrand | | zestaw złożony z dwóch gniazd wtykowych 2p+z 230V16A | | |
| | ściana murowana z bloczków ceramicznych | | Z zmywarka | | TM rozdzielnica elektryczna natynkowa | | tażownik jednobiegunowy p/t 16A Niloe Legrand | | gniazda RTV 3F końcowego | | |
| | ściana murowana z cegły | | L lodówka | | TSM telekomunikacyjna skrzynka mieszkaniowa wtykowa | | gniazdo wtykowe 2x2p+z 230V16A IP44 Niloe Legrand w ramce podwójnej | | IT oraz gniazda IT RJ45 kat.6 - w ramce czterokrotnej Niloe Legrand | | |
| | ściana działowa | | P pralka | | wypust oświetleniowy sufitowy | | gniazdo wtykowe 2x2p+z 230V16A Niloe Legrand w ramce podwójnej | | unifon cyfrowy OP-U7/3-D z wejściem przycisku dzwonka | | |
| | izolacja termiczna- wełna mineralna | | elementy instalacji wentylacji mieszkania | | wypust oświetleniowy ścienny (kiniekiet) | | | | | | |
| | izolacja termiczna- styropian | | nawiewnik okienny | | | | | | | | |