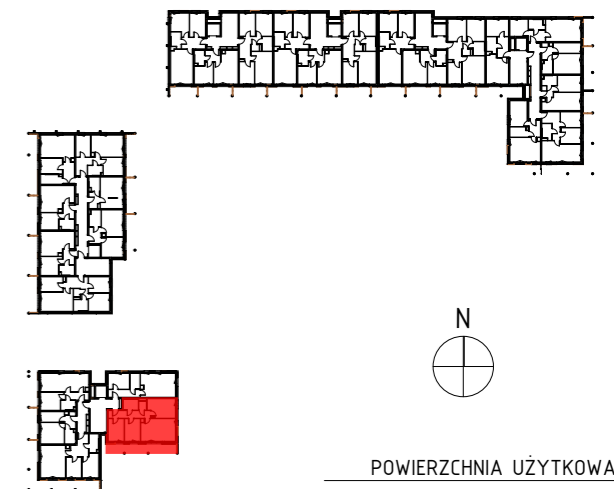


BUDYNEK WIELORODZINNY
KORALOWE OSIEDLE
SEKCJA K6

NUMER MIESZKANIA/ PIĘTRO/ ILOŚĆ POKOI

MIESZKANIE 149
PIĘTRO III/4P+AK

LOKALIZACJA MIESZKANIA W BUDYNKU



POWIERZCHNIA UŻYTKOWA

67,46m²

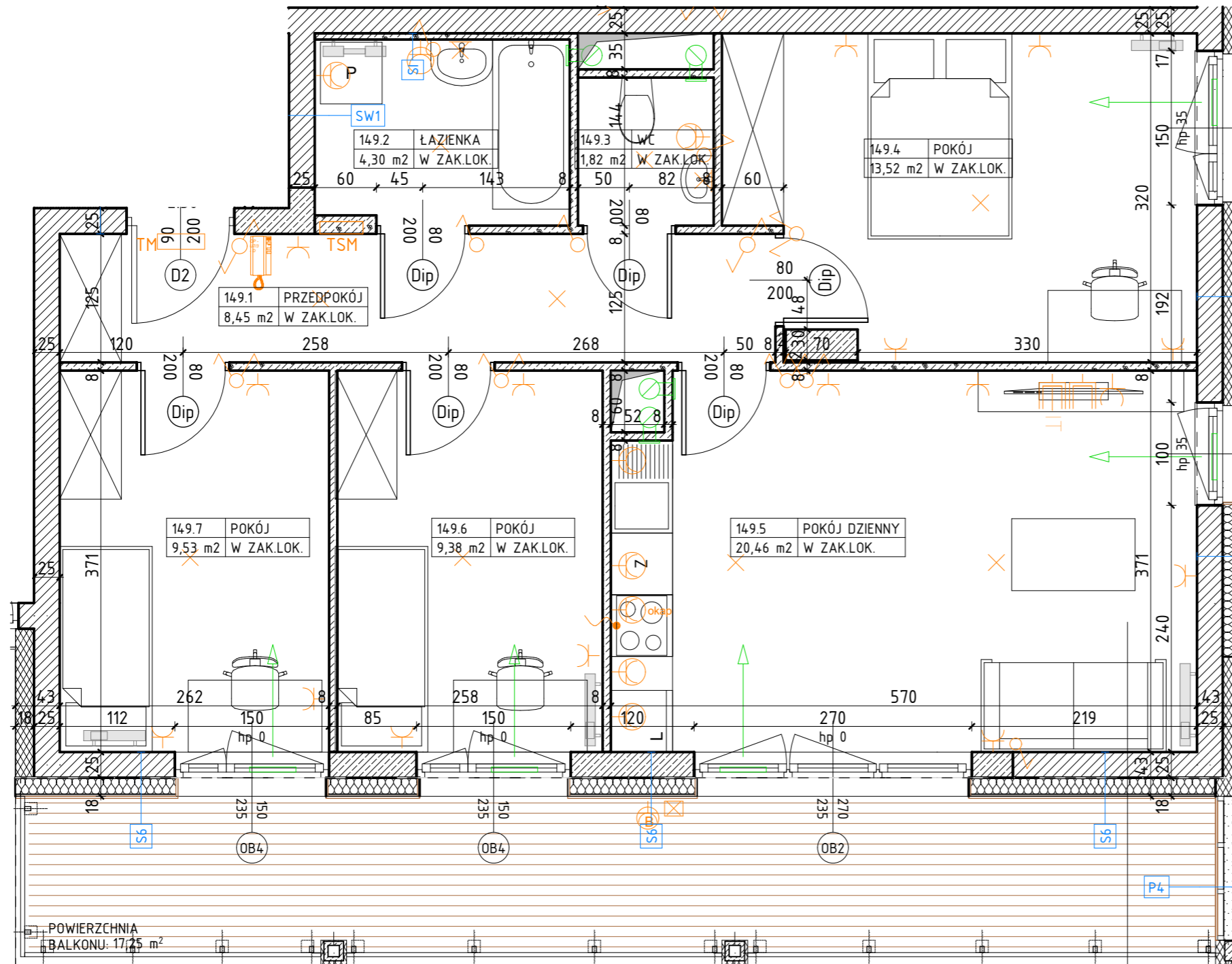
UWAGI

PROJEKT STANOWI WYCINEK OPRACOWANIA Z PROJ. WYKONAWCZEGO
WSZYSTKIE WYMIARY PODANE SĄ W STANIE SUROWYM
BEZ WYKOŃCZENIA ŚCIAN (TYNK, GLAZURA ITP.)
POWIERZCHNIE UŻYTKOWE POSZCZEGÓLNYCH POMIESZCZEŃ LOKALU
PODANO W STANIE WYKOŃCZONYM ZGODNIE Z NORMĄ PN- ISO 9836
POWIERZCHNIE MOGĄ ULEC NIEZNACZNYM ZMIANOM.

PROJEKTANT

AKM
PRACOWNIA AKM S.C.

UL. A. GROTTGERA 9/8 20-029 LUBLIN TEL. 81 4795031 PRACOWNIA@PRACOWNIAAKM.PL WWW.PRACOWNIAAKM.PL



OZNACZENIA

	ściana żelbetowa		80 drzwi wewnętrzne do decyzji lokatora		SI ściana instalacyjna		łącznik jednobiegunowy świecznikowy p/t 16A Niloe Legrand		przyłącze dla kuchni 3L+N+PE 16A/400V natynkowe w odg. P4		kiniekt zewnętrzny
	ściana murowana z silikatów		200 otwór w murze 90x210		grzejnik		łącznik schodowy p/t 16A Niloe Legrand		przycisk Dzwonek p/t Niloe Legrand		gniazdo wtykowe 2p-z IP55 szare p/t odporne na UV PLEX055 Legrand
	ściana murowana, ostonowa		hp wysokość parapetu		grzejnik tażienkowy		łącznik krzyżowy p/t 16A Niloe Legrand		zestaw złożony z dwóch gniazd wtykowych 2p-z 230V16A		gniazda RTV 3F końcowego
	ściana murowana z bloczków ceramicznych		Z zmywarka		rozdzielnicza elektryczna natynkowa		łącznik jednobiegunowy p/t 16A Niloe Legrand		oraz gniazda IT RJ45 kat.6 - w ramce czterokrotnej Niloe Legrand		unifon cyfrowy OP-U7/3-D z wejściem przycisku dzwonka
	ściana działowa		L lodówka		telekomunikacyjna skrzynka mieszkaniowa wtykowa		gniazdo wtykowe 2x2p-z 230V16A IP44 Niloe Legrand w ramce podwójnej		gniazdo wtykowe 2x2p-z 230V16A Niloe Legrand w ramce podwójnej		
	izolacja termiczna- wełna mineralna		P pralka		wypust oświetleniowy sufitowy		gniazdo wtykowe 2x2p-z 230V16A Niloe Legrand w ramce podwójnej				
	izolacja termiczna- styropian		elementy instalacji wentylacji mieszkania		wypust oświetleniowy ścienny (kiniekt)						
			nawiewnik okienny								