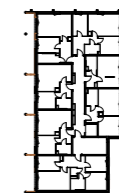
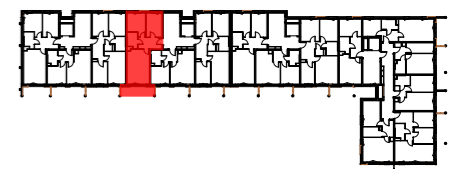


BUDYNEK WIELORODZINNY
KORALOWE OSIEDLE
SEKCJA K4

NUMER MIESZKANIA/ PIĘTRO/ ILOŚĆ POKOI

MIESZKANIE 33
PIĘTRO V/3P+AK

LOKALIZACJA MIESZKANIA W BUDYNKU



POWIERZCHNIA UŻYTKOWA

51,46m²

UWAGI

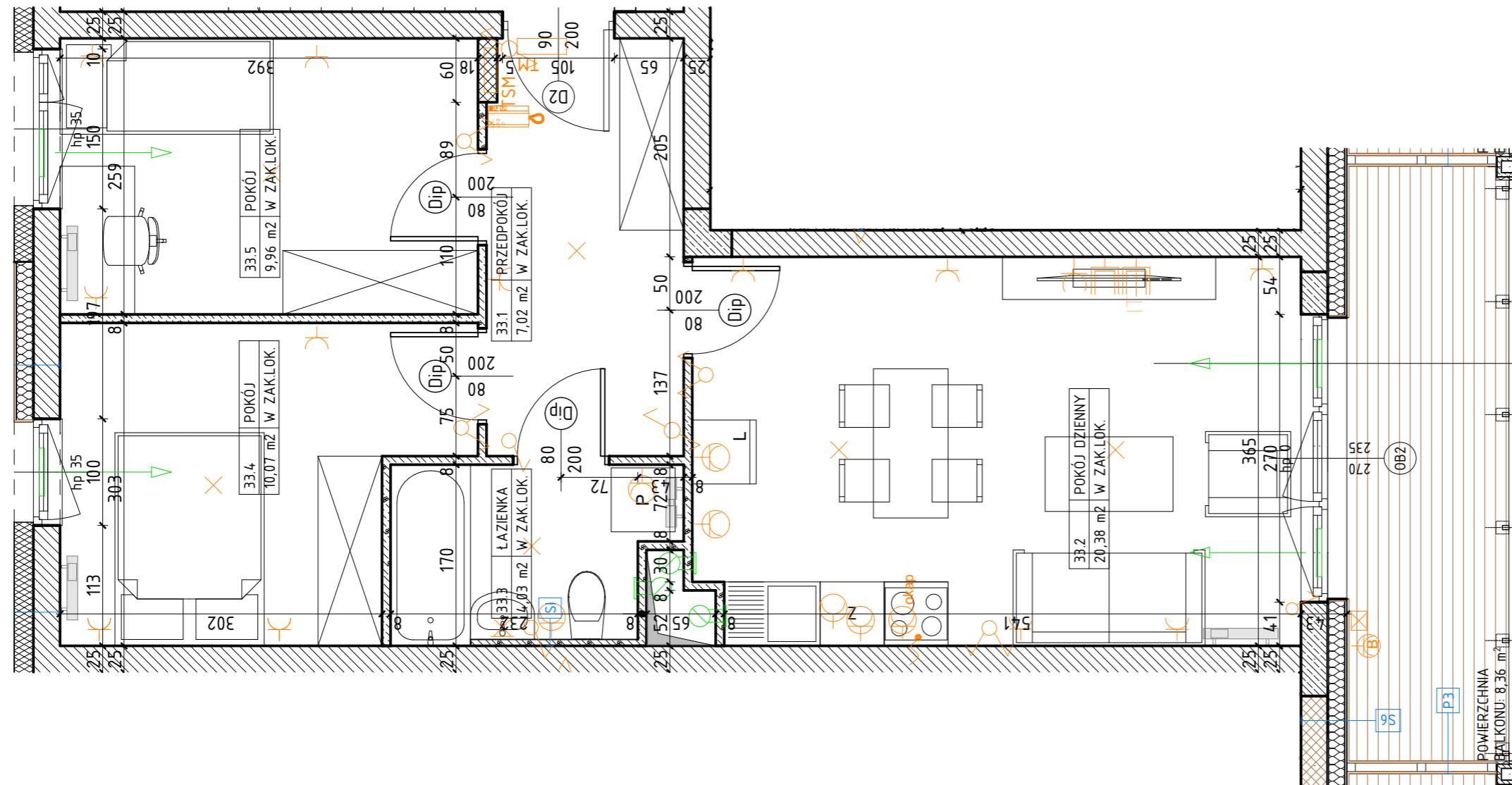
PROJEKT STANOWI WYCINEK OPRACOWANIA Z PROJ. WYKONAWCZEGO
WSZYSTKIE WYMIARY PODANE SĄ W STANIE SUROWYM
BEZ WYKOŃCZENIA ŚCIAN (TYNK, GLAZURA ITP.)
POWIERZCHNIE UŻYTKOWE POSZCZEGÓLNYCH POMIESZCZEŃ LOKALU
PODANO W STANIE WYKOŃCZONYM ZGODNIE Z NORMĄ PN- ISO 9836
POWIERZCHNIE MOGĄ ULEC NIEZNACZNYM ZMIANOM.

PROJEKTANT

AKM

PRACOWNIA AKM S.C.

UL. A. GROTTGERA 9/8 20-029 LUBLIN TEL. 81 4795031 PRACOWNIA@PRACOWNIAAKM.PL WWW.PRACOWNIAAKM.PL



OZNACZENIA

| | | | | | | | | | | | |
|--|---|--|---|--|---|--|---|--|--|--|---|
| | ściana żelbetowa | | 80 drzwi wewnętrzne do decyzji lokatora | | ściana instalacyjna | | łącznik jednobiegunowy świecznikowy p/t 16A Niloe Legrand | | przyłącze dla kuchni 3L+N+PE 16A/400V natynkowe w odg. P4 | | kinkiet zewnętrzny |
| | ściana murowana z silikatów | | 200 otwór w murze 90x210 | | grzejnik | | łącznik schodowy p/t 16A Niloe Legrand | | przycisk Dzwonek p/t Niloe Legrand | | gniazdo wtykowe 2p+z IP55 szare p/t odporne na UV PLEX055 Legrand |
| | ściana murowana, ostonowa | | hp wysokość parapetu | | grzejnik tażeniowy | | łącznik krzyżowy p/t 16A Niloe Legrand | | zestaw złożony z dwóch gniazd wtykowych 2p+z 230V16A | | gniazda RTV 3F końcowego |
| | ściana murowana z bloczków ceramicznych | | L zmywarka | | rozdzielnicza elektryczna natynkowa | | łącznik jednobiegunowy p/t 16A Niloe Legrand | | oraz gniazda IT RJ45 kat.6 - w ramce czterokrotnej Niloe Legrand | | unifon cyfrowy OP-U7/3-D z wejściem przycisku dzwonka |
| | ściana działowa | | P lodówka | | telekomunikacyjna skrzynka mieszkaniowa wtykowa | | gniazdo wtykowe 2x2p+z 230V16A IP44 Niloe Legrand w ramce podwójnej | | gniazdo wtykowe 2x2p+z 230V16A Niloe Legrand w ramce podwójnej | | |
| | izolacja termiczna- wełna mineralna | | elementy instalacji wentylacji mieszkania | | wypust oświetleniowy sufitowy | | wypust oświetleniowy ścienny (kinkiet) | | | | |
| | izolacja termiczna- styropian | | nawiewnik okienny | | | | | | | | |