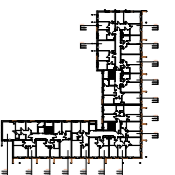
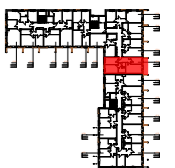
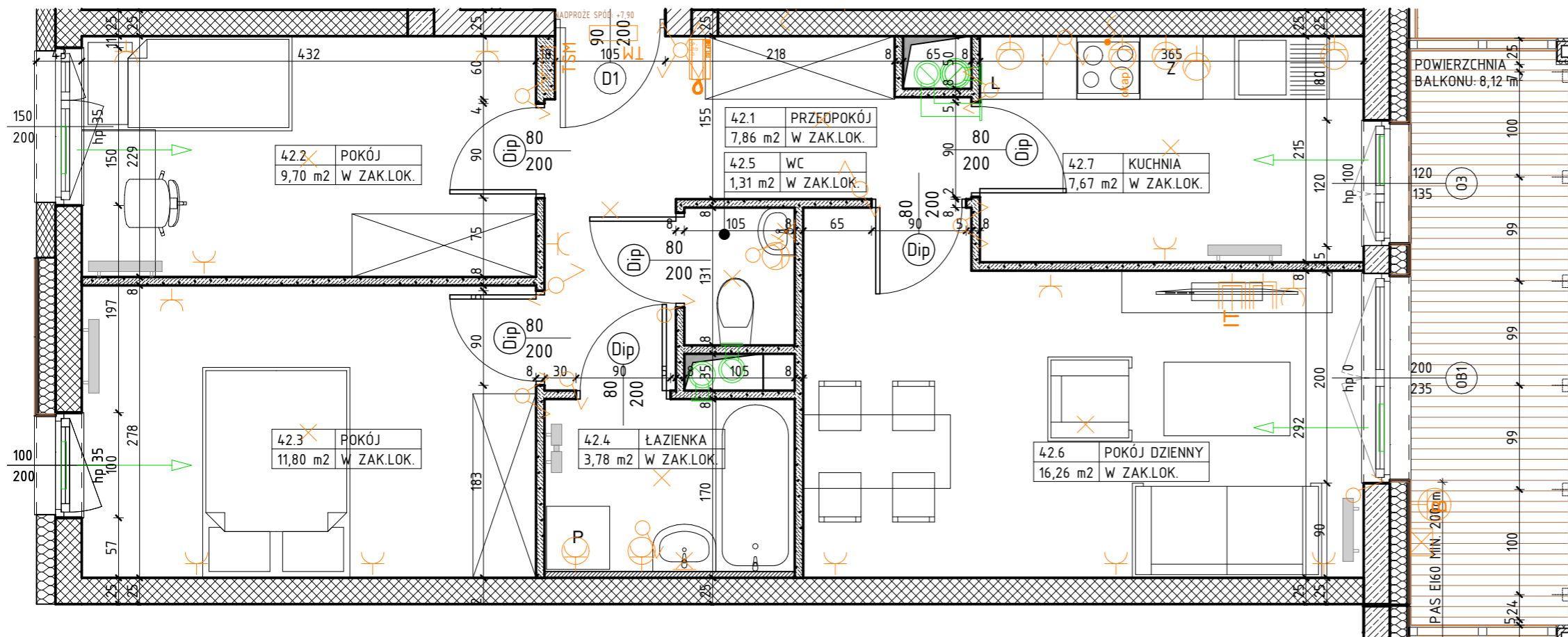


BUDYNEK WIELORODZINNY
KORALOWE OSIEDLE
BUDYNEK K7

NUMER MIESZKANIA / ILOŚĆ POKOI / PIĘTRO
MIESZKANIE K7.42 / 3P+K
PIĘTRO 2

LOKALIZACJA MIESZKANIA W BUDYNKU



POWIERZCHNIA UŻYTKOWA

58,38m²

UWAGI

PROJEKT STANOWI WYCINEK OPRACOWANIA Z PROJ. WYKONAWCZEGO
WSZYSTKIE WYMIARY PODANE SĄ W STANIE SUROWYM
BEZ WYKOŃCZENIA ŚCIAN (TYNK, GLAZURA ITP.)
POWIERZCHNIE UŻYTKOWE POSZCZEGÓLNYCH POMIESZCZEŃ LOKALU
PODANO W STANIE WYKOŃCZONYM ZGODNIE Z NORMĄ PN- ISO 9836.
POWIERZCHNIE MOGĄ ULEC NIEZNACZNYM ZMIANOM.

OZNACZENIA

	ściana żelbetowa		80 200	drzwi wewnętrzne lokalowe do decyzji lokatora		ścianka instalacyjna		wypust oświetleniowy sufitowy		gniazdo wtykowe 2x2p+z 230V16A IP44 Lumina HAGER w ramce podwójnej		rozdzielnica elektryczna natynkowa
	ściana murowana z silikatów		200 235	otwór w murze 90x210		elementy instalacji wentylacji mieszkania		wypust oświetleniowy ścienny (kinkiet)		gniazdo wtykowe 2x2p+z 230V16A Lumina HAGER w ramce podwójnej		telekomunikacyjna skrzynka mieszkaniowa wtykowa
	ściana murowana, ostonowa		hp	wymiary okna szerokość wysokość		nawiewnik okienny		tażnik jednobiegunowy świecznikowy p/t 16A Lumina HAGER		przyłącze dla kuchni 3L+N+PE 16A/400V natynkowe w odg. P4		Zewnętrzne kinkiet zewnętrzny MATRIX4 LIGMAN VW Matt Silver 14W 3000K
	ściana murowana z bloczków ceramicznych		Z	wysokość parapetu		grzejnik		tażnik schodowy p/t 16A Lumina HAGER		zestaw złożony z dwóch gniazd wtykowych 2p+z 230V16A		oprawa zewnętrzna LADOR10 LIGMAN W Matt Silver 11W 3000K
	ściana działowa		L	zmywarka		grzejnik tażeniowy		tażnik krzyżowy p/t 16A Lumina HAGER		gniazdo RTV 3F końcowego		gniazdo wtykowe 2p+z IP55 szare p/t odporne na UV PLEX055 Legrand (balkon)
	izolacja termiczna- wełna mineralna		P	lodówka				tażnik jednobiegunowy p/t 16A Lumina HAGER		gniazdo IT RJ45 kat 6 - w ramce czterokrotnej Lumina HAGER		
	izolacja termiczna- styropian			pralka						unifon cyfrowy OP-U7/3-D z wejściem przycisku dzwonka		
										przycisk dzwonka p/t Lumina HAGER		

PROJEKTANT

AKA

PRACOWNIA AKM S.C.

UL. A. GROTTGERA 9/8 20-029 LUBLIN TEL. 81 4795031 PRACOWNIA@PRACOWNIAAKM.PL WWW.PRACOWNIAAKM.PL