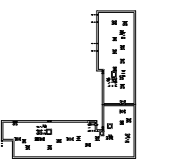
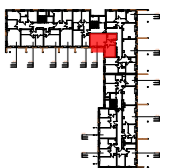
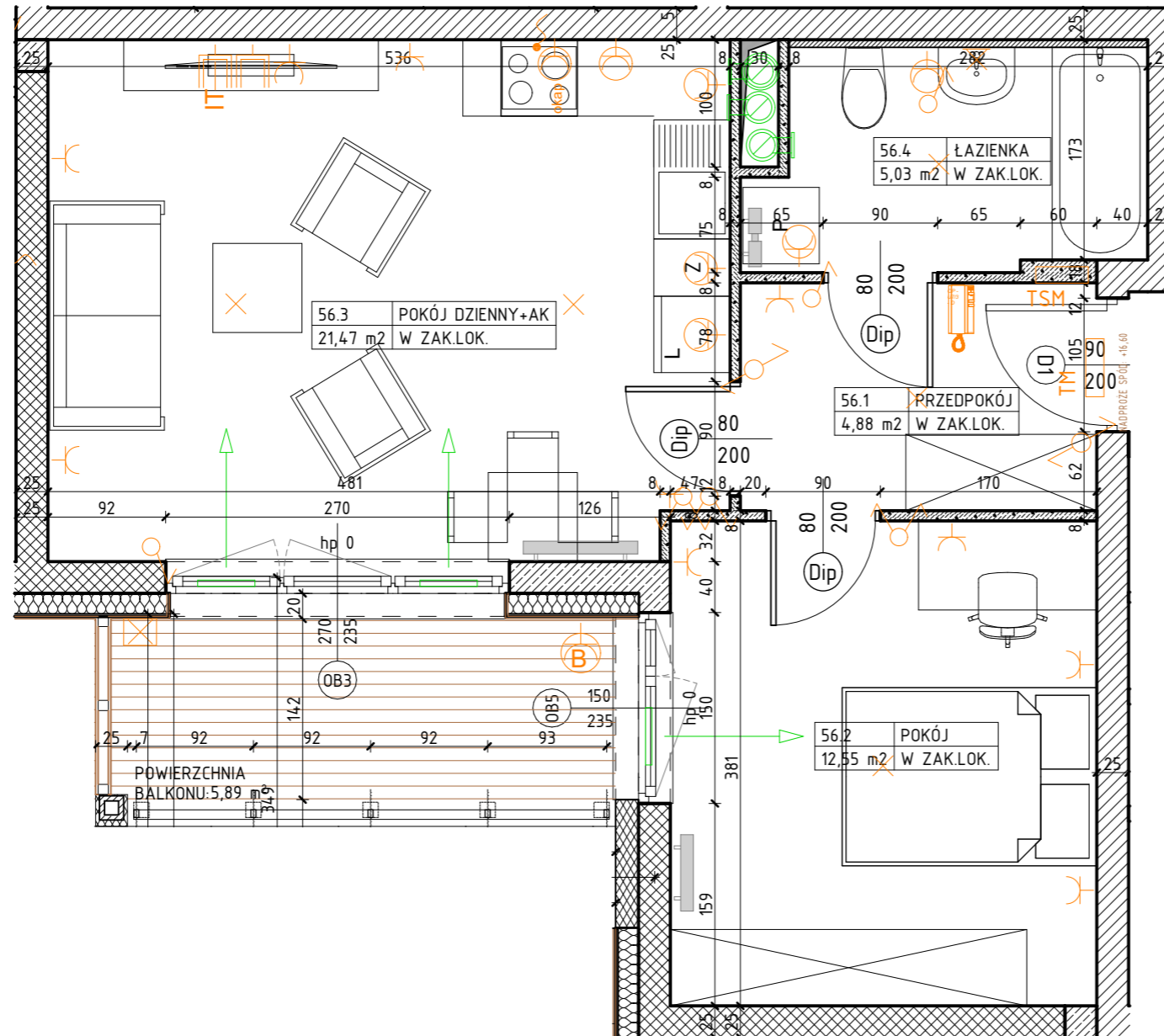


BUDYNEK WIELORODZINNY
KORALOWE OSIEDLE
BUDYNEK K7

NUMER MIESZKANIA / ILOŚĆ POKOI / PIĘTRO
MIESZKANIE K7.56 / 2P+AK
PIĘTRO 5

LOKALIZACJA MIESZKANIA W BUDYNKU



POWIERZCHNIA UŻYTKOWA

43,93m²

UWAGI

PROJEKT STANOWI WYCINEK OPRACOWANIA Z PROJ. WYKONAWCZEGO
WSZYSTKIE WYMIARY PODANE SĄ W STANIE SUROWYM
BEZ WYKOŃCZENIA ŚCIAN (TYNK, GLAZURA ITP.)
POWIERZCHNIE UŻYTKOWE POSZCZEGÓLNYCH POMIESZCZEŃ LOKALU
PODANO W STANIE WYKOŃCZONYM ZGODNIE Z NORMĄ PN- ISO 9836.
POWIERZCHNIE MOGĄ ULEC NIEZNACZNYM ZMIANOM.

PROJEKTANT



PRACOWNIA AKM S.C.

UL. A. GROTTGERA 9/8 20-029 LUBLIN TEL. 81 4795031 PRACOWNIA@PRACOWNIAAKM.PL WWW.PRACOWNIAAKM.PL

OZNACZENIA

| | | | | | | | | | | | |
|--|---|--|---|--|---|--|--|--|--|--|--|
| | ściana żelbetowa | | 80 drzwi wewnętrzne do decyzji lokatora | | ścianka instalacyjna | | wypust oświetleniowy sufitowy | | gniazdo wtykowe 2x2p+z 230V16A IP44 Lumina HAGER w ramce podwójnej | | rozdzielnicza elektryczna natynkowa |
| | ściana murowana z silikatów | | 200 otwór w murze 90x210 | | elementy instalacji wentylacji mieszkania | | wypust oświetleniowy ścienny (kinkiet) | | gniazdo wtykowe 2x2p+z 230V16A Lumina HAGER w ramce podwójnej | | telekomunikacyjna skrzynka mieszkaniowa wtykowa |
| | ściana murowana, ostonowa | | 200 wymiary okna szerokość wysokość | | nawiewnik okienny | | łącznik jednobiegowy świecznikowy p/t 16A Lumina HAGER | | przyłącze dla kuchni 3L+N+PE 16A/400V natynkowe w odgat. P4 | | Zewnętrzne |
| | ściana murowana z bloczków ceramicznych | | 235 wymiary okna szerokość wysokość | | grzejnik | | łącznik schodowy p/t 16A Lumina HAGER | | zestaw złożony z dwóch gniazd wtykowych 2p+z 230V16A | | kinkiet zewnętrzny MATRIX4 LIGMAN VW Matt Silver 14W 3000K |
| | ściana działowa | | hp wysokość parapetu | | grzejnik łazienkowy | | łącznik krzyżowy p/t 16A Lumina HAGER | | gniazda RTV 3F końcowego | | oprawa zewnętrzna LADOR10 LIGMAN W Matt Silver 11W 3000K |
| | izolacja termiczna- wełna mineralna | | Z zmywarka | | P pralka | | łącznik jednobiegowy p/t 16A Lumina HAGER | | gniazdo IT RJ45 kat 6 - w ramce czterokrotnej Lumina HAGER | | gniazdo wtykowe 2p+z IP55 szare p/t odporne na UV PLEXO55 Legrand (balkon) |
| | izolacja termiczna- styropian | | | | | | łącznik jednobiegowy p/t 16A Lumina HAGER | | gniazdo wtykowe 2p+z 230V16A IP44 Lumina HAGER w ramce podwójnej | | |