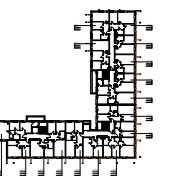
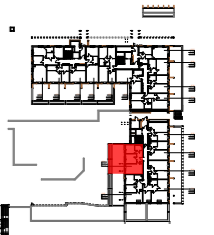


BUDYNEK WIELORODZINNY  
**KORALOWE OSIEDLE**  
BUDYNEK K7

NUMER MIESZKANIA / ILOŚĆ POKÓJ / PIĘTRO  
**MIESZKANIE K7.64 / 3P+AK**  
**PARTER**

LOKALIZACJA MIESZKANIA W BUDYNKU



POWIERZCHNIA UŻYTKOWA

**49,86m<sup>2</sup>**

UWAGI

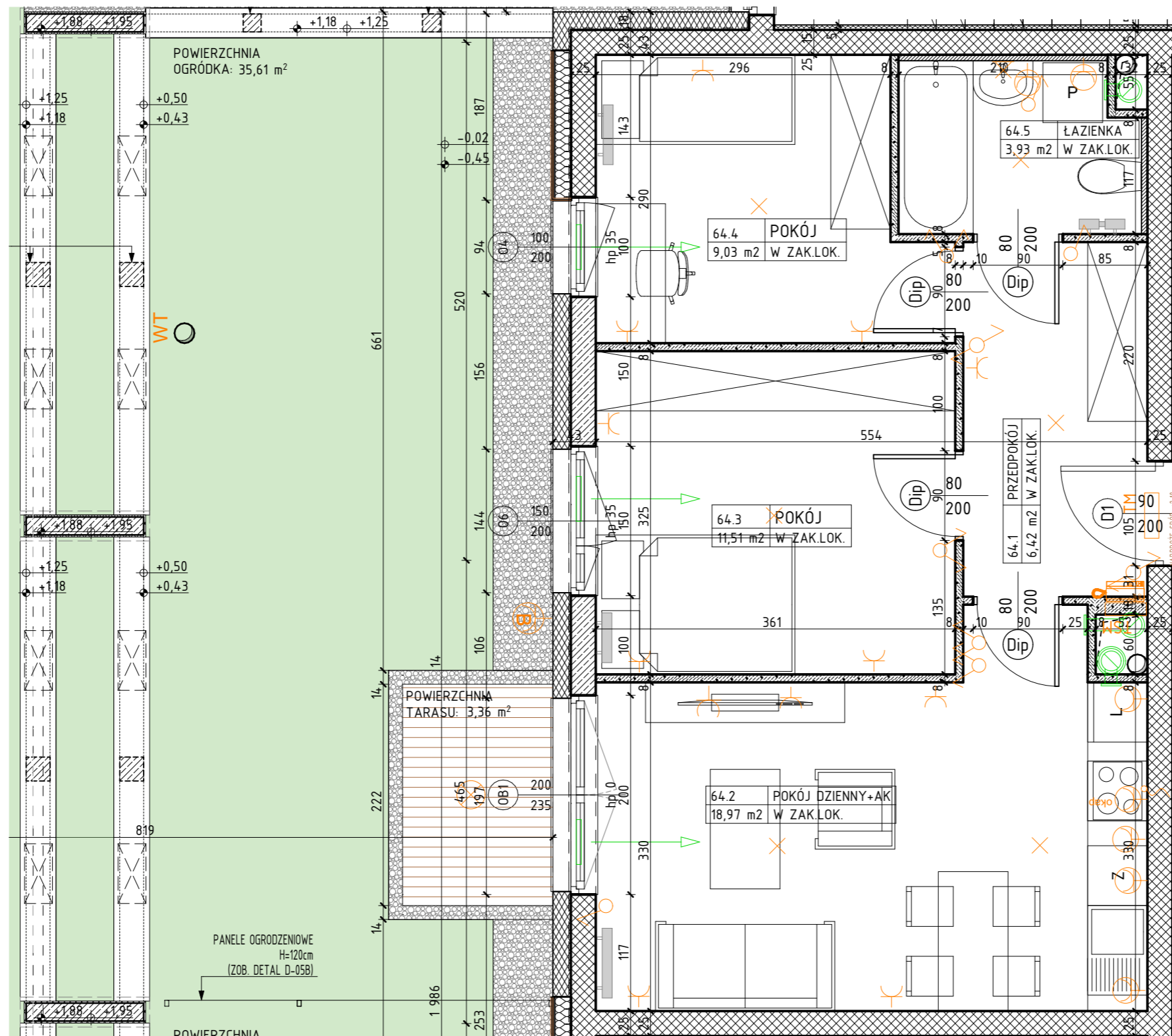
PROJEKT STANOWI WYCINEK OPRACOWANIA Z PROJ. WYKONAWCZEGO  
WSZYSTKIE WYMIARY PODANE SĄ W STANIE SUROWYM  
BEZ WYKOŃCZENIA ŚCIAN (TYNK, GLAZURA ITP.)  
POWIERZCHNIE UŻYTKOWE POSZCZEGÓLNYCH POMIESZCZEŃ LOKALU  
PODANO W STANIE WYKOŃCZONYM ZGODNIE Z NORMĄ PN- ISO 9836.  
POWIERZCHNIE MOGĄ ULEC NIEZNACZNYM ZMIANOM.

PROJEKTANT

**AK/A**

PRACOWNIA AKM S.C.

UL. A. GROTTGERA 9/8 20-029 LUBLIN TEL. 81 4795031 PRACOWNIA@PRACOWNIAAKM.PL WWW.PRACOWNIAAKM.PL



OZNACZENIA

|  |  |  |   |            |   |  |  |                   |                                      |   |   |  |  |         |  |   |  |
|--|--|--|---|------------|---|--|--|-------------------|--------------------------------------|---|---|--|--|---------|--|---|--|
|  | ściana żelbetowa   |  | ściana murowana z silikatów                                   |            | ściana murowana, ostonowa                                 |  | ściana murowana z bloczków ceramicznych              |                   | ściana działowa                      |   | izolacja termiczna- wełna mineralna                             |  | izolacja termiczna- styropian                              |         |  |   |  |
|  | 80<br>200  | drzwi wewnętrzne do decyzji lokatora<br>otwór w murze 90x210 |   | 200<br>235 | wymiary okna szerokość<br>wysokość                        |  | hp   | wysokość parapetu |                                      | Z | zmywarka  |  | L  | lodówka |  | P | pralka   |
|  | ścianka instalacyjna   |  | wypust oświetleniowy sufitowy                                 |            | wypust oświetleniowy ścienny (kinkiet)                    |  | tażnik jednobiegowy p/t 16A Lumina HAGER             |                   | tażnik schodowy p/t 16A Lumina HAGER |   | tażnik krzyżowy p/t 16A Lumina HAGER                            |  | tażnik jednobiegowy p/t 16A Lumina HAGER                   |         |  |   |  |
|  | elementy instalacji wentylacji mieszkania                          |  | nawiewnik okienny   |            | grzejnik  |  | grzejnik łazienkowy                                  |                   | rozdzielnicza natynkowa              |   | telekomunikacyjna skrzynka mieszkaniowa wtykowa                 |  | kinkiet zewnętrzny MATRIX4 LIGMAN VW Matt Silver 14W 3000K |         | oprawa zewnętrzna LADOR10 LIGMAN W Matt Silver 11W 3000K |   | gniazdo wtykowe 2p+z IPSS szare p/t odporne na UV PLEX055 Legrand (balkon) |
|  | gniazdo wtykowe 2x2p+z 230V16A IP44 Lumina HAGER w ramce podwójnej |  | gniazdo wtykowe 2x2p+z 230V16A Lumina HAGER w ramce podwójnej |            | przyłącze dla kuchni 3L+N+PE 16A/400V natynkowe w odg. P4 |  | zestaw złożony z dwóch gniazd wtykowych 2p+z 230V16A |                   | gniazda RTV 3F końcowego             |   | oraz gniazda IT RJ45 kat 6 - w ramce czterokrotnej Lumina HAGER |  | unifon cyfrowy OP-U7/3-D z wejściem przycisku dzwonka      |         | przycisk dzwonka p/t Lumina HAGER                        |   |  |