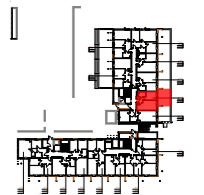
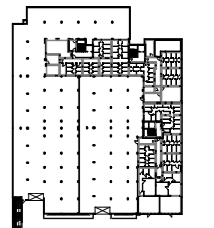


BUDYNEK WIELORODZINNY
KORALOWE OSIEDLE
BUDYNEK K8

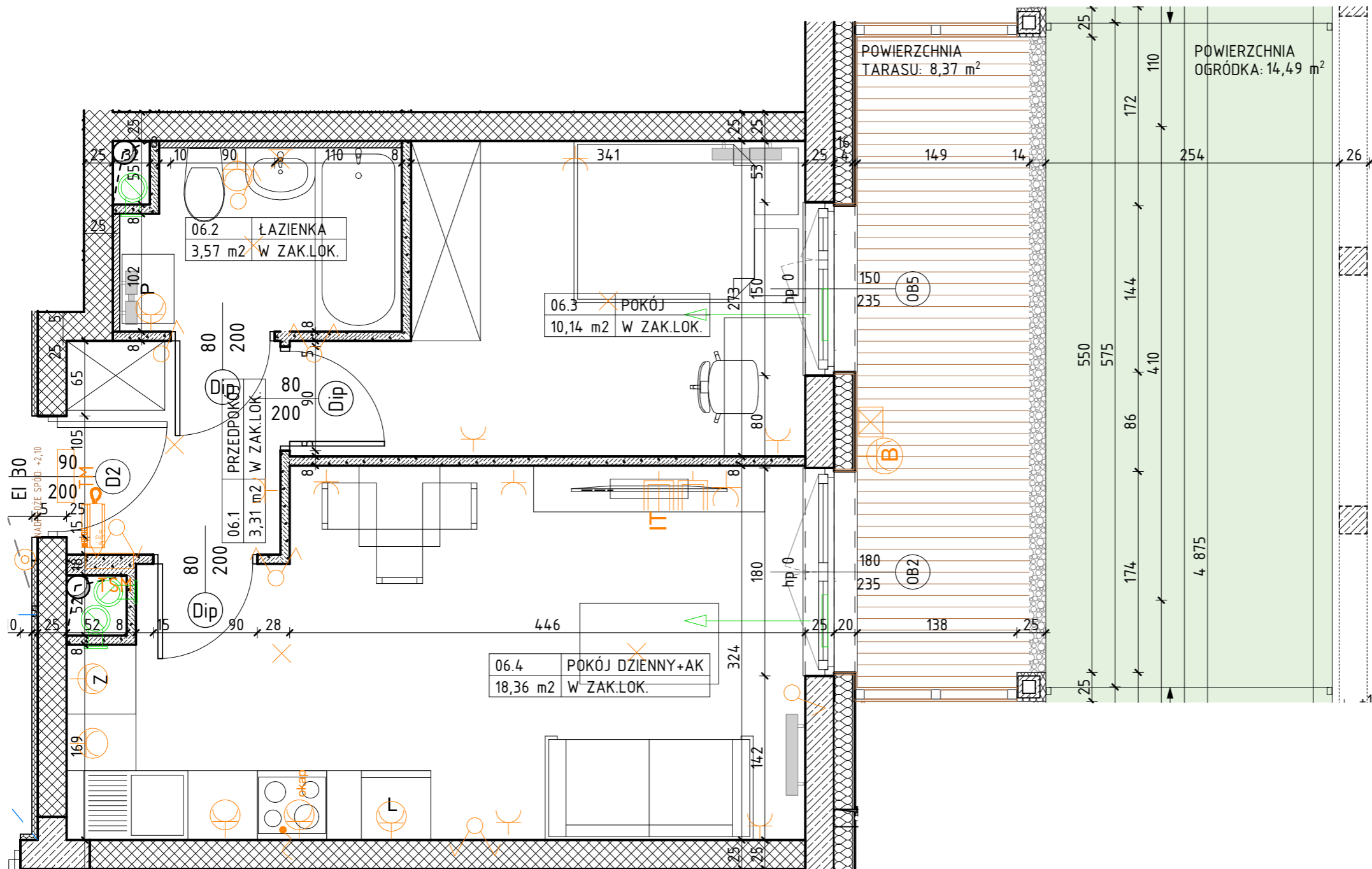
NUMER MIESZKANIA / ILOŚĆ POKOI / PIĘTRO
MIESZKANIE K8.06 / 2P+AK
PARTER

LOKALIZACJA MIESZKANIA W BUDYNKU



POWIERZCHNIA UŻYTKOWA

35,38m²



OZNACZENIA

	ściana żelbetowa		80 - drzwi wewnętrzne lokalowe do decyzji lokatora		ścianka instalacyjna		wypust oświetleniowy sufitowy		gniazdo wtykowe 2x2p-z 230V16A IP44 Lumina HAGER w ramce podwójnej		TH - rozdzielnica elektryczna natynkowa
	ściana murowana z silikatów		200 - otwór w murze 90x210		elementy instalacji wentylacji mieszkania		wypust oświetleniowy ścienny (kinkiet)		gniazdo wtykowe 2x2p-z 230V16A Lumina HAGER w ramce podwójnej		TSM - telekomunikacyjna skrzynka mieszkaniowa wtykowa
	ściana murowana, ostonowa		01 - wymiary okna szerokość / wysokość		nawiewnik okienny		łącznik jednobiegunowy świecznikowy p/t 16A Lumina HAGER		przyłącze dla kuchni 3L+N+PE 16A/400V natynkowe w odg. P4		Zewnętrzne: K - kinkiet zewnętrzny MATRIX4 LIGMAN VW Matt Silver 14W 3000K
	ściana murowana z bloczków ceramicznych		hp - wysokość parapetu		grzejnik		łącznik schodowy p/t 16A Lumina HAGER		zestaw złożony z dwóch gniazd wtykowych 2p-z 230V16A		O - oprawa zewnętrzna LADOR10 LIGMAN W Matt Silver 11W 3000K
	ściana działowa		Z - zmywarka		grzejnik łazienkowy		łącznik krzyżowy p/t 16A Lumina HAGER		gniazda RTV 3F końcowego oraz gniazda IT RJ45 kat 6 - w ramce czterokrotnej Lumina HAGER		U - gniazdo wtykowe 2p-z IP55 szare p/t odporne na UV PLEXO55 Legrand (balkon)
	izolacja termiczna- wełna mineralna		L - lodówka				łącznik jednobiegunowy p/t 16A Lumina HAGER		gniazdo cyfrowe OP-U7/3-D z wejściem przycisku dzwonka		
	izolacja termiczna- styropian		P - pralka				łącznik jednobiegunowy p/t 16A Lumina HAGER		przycisk dzwonka p/t Lumina HAGER		

UWAGI
PROJEKT STANOWI WYCINEK OPRACOWANIA Z PROJ. WYKONAWCZEGO
WSZYSTKIE WYMIARY PODANE SĄ W STANIE SUROWYM
BEZ WYKOŃCZENIA ŚCIAN (TYNK, GLAZURA ITP.)
POWIERZCHNIE UŻYTKOWE POSZCZEGÓLNYCH POMIESZCZEŃ LOKALU
PODANO W STANIE WYKOŃCZONYM ZGODNIE Z NORMĄ PN- ISO 9836.
POWIERZCHNIE MOGĄ ULEC NIEZNACZNYM ZMIANOM.

PROJEKTANT

AK/A

PRACOWNIA AKM S.C.

UL. A. GROTTGERA 9/8 20-029 LUBLIN TEL. 81 4795031 PRACOWNIA@PRACOWNIAAKM.PL WWW.PRACOWNIAAKM.PL