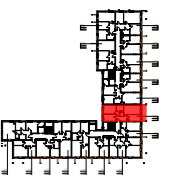
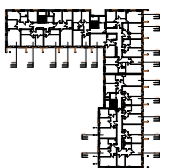
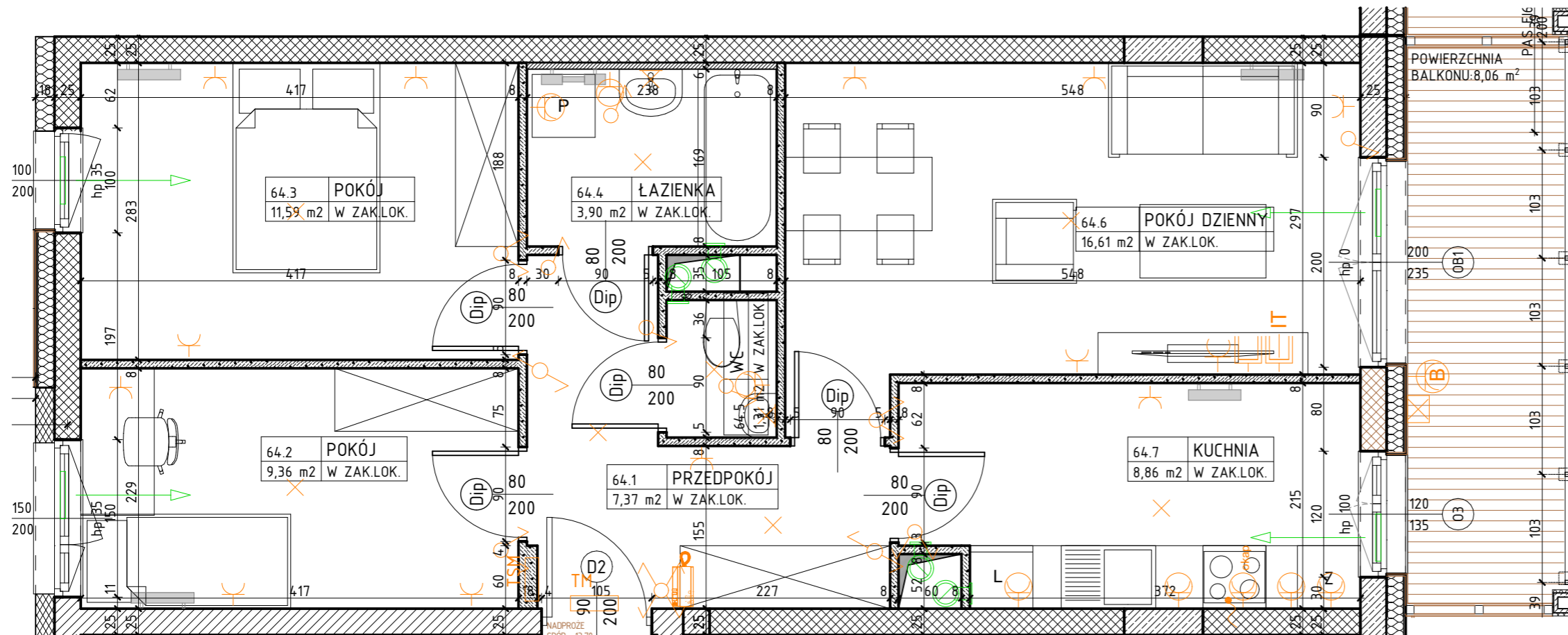


BUDYNEK WIELORODZINNY
KORALOWE OSIEDLE
BUDYNEK K8

NUMER MIESZKANIA / ILOŚĆ POKOI / PIĘTRO
MIESZKANIE K8.64 / 3P+K
PIĘTRO 4

LOKALIZACJA MIESZKANIA W BUDYNKU



POWIERZCHNIA UŻYTKOWA

59,00m²

UWAGI

PROJEKT STANOWI WYCINEK OPRACOWANIA Z PROJ. WYKONAWCZEGO
WSZYSTKIE WYMIARY PODANE SĄ W STANIE SUROWYM
BEZ WYKOŃCZENIA ŚCIAN (TYNK, GLAZURA ITP.)
POWIERZCHNIE UŻYTKOWE POSZCZEGÓLNYCH POMIESZCZEŃ LOKALU
PODANO W STANIE WYKOŃCZONYM ZGODNIE Z NORMĄ PN- ISO 9836.
POWIERZCHNIE MOGĄ ULEC NIEZNACZNYM ZMIANOM.

OZNACZENIA

	ściana żelbetowa		80 200	drzwi wewnętrzne lokalowe do decyzji lokatora		ścianka instalacyjna		wypust oświetleniowy sufitowy		gniazdo wtykowe 2x2p+2 230V16A IP44 Lumina HAGER w ramce podwójnej		TH	rozdzielnica elektryczna natynkowa	
	ściana murowana z silikatów		200 235	otwór w murze 90x210		elementy instalacji wentylacji mieszkania		wypust oświetleniowy ścienny (kinkiet)		gniazdo wtykowe 2x2p+2 230V16A Lumina HAGER w ramce podwójnej		TSM	telekomunikacyjna skrzynka mieszkaniowa wtykowa	
	ściana murowana, ostonowa		hp	wymiary okna szerokość wysokość		nawiewnik okienny		łącznik jednobiegunowy świecznikowy p/t 16A Lumina HAGER		przyłącze dla kuchni 3L+N+PE 16A/400V natynkowe w odgat. P4		Zewnętrzne		kinkiet zewnętrzny MATRIX4 LIGMAN VW Matt Silver 14W 3000K
	ściana murowana z bloczków ceramicznych		hp	wysokość parapetu		grzejnik		łącznik schodowy p/t 16A Lumina HAGER		zestaw złożony z dwóch gniazd wtykowych 2p+2 230V16A				oprawa zewnętrzna LADOR10 LIGMAN W Matt Silver 11W 3000K
	ściana działowa		Z	zmywarka		grzejnik łazienkowy		łącznik krzyżowy p/t 16A Lumina HAGER		gniazda RTV 3F końcowego oraz gniazda IT RJ45 kat 6 - w ramce czterokrotnej Lumina HAGER				gniazdo wtykowe 2p+2 IPSS szare p/t odporne na UV PLEXOSS Legrand (balkon)
	izolacja termiczna- wełna mineralna		L	łódówka				łącznik jednobiegunowy p/t 16A Lumina HAGER		unifon cyfrowy OP-U7/3-D z wejściem przycisku dzwonka				
	izolacja termiczna- styropian		P	pralka				łącznik jednobiegunowy p/t 16A Lumina HAGER		przycisk dzwonka p/t Lumina HAGER				

PROJEKTANT



PRACOWNIA AKM S.C.