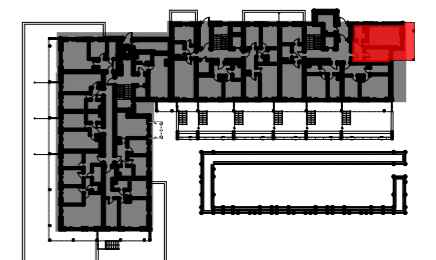


BUDYNEK WIELORODZINNY
KORALOWE OSIEDLE
BUDYNEK K10

NUMER MIESZKANIA / ILOŚĆ POKOI / PIĘTRO
MIESZKANIE K10.61 / 2P+AK
PARTER

LOKALIZACJA MIESZKANIA W BUDYNKU



POWIERZCHNIA UŻYTKOWA

38,40m²

UWAGI

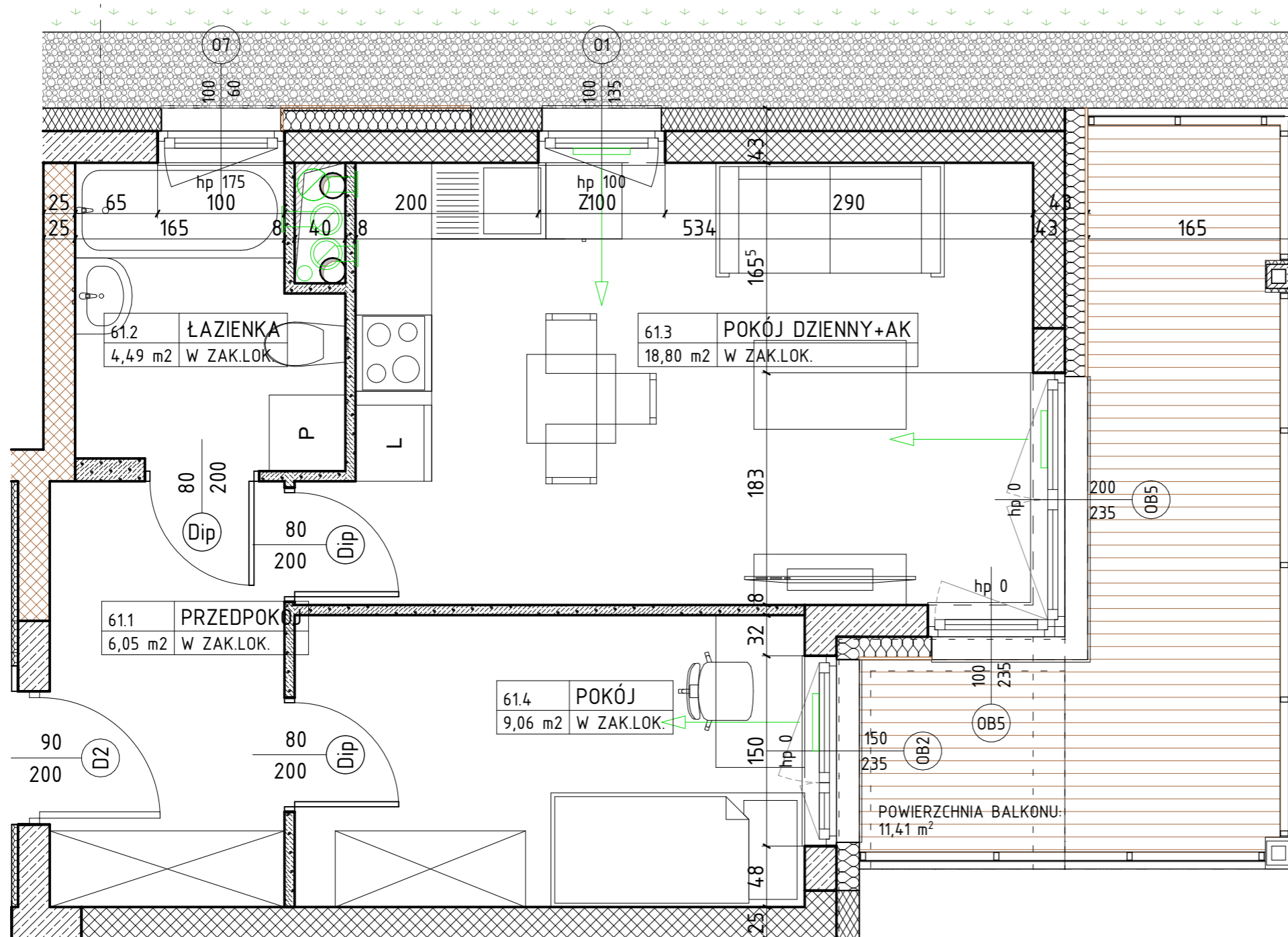
PROJEKT STANOWI WYCINEK OPRACOWANIA Z PROJ. WYKONAWCZEGO
WSZYSTKIE WYMIARY PODANE SĄ W STANIE SUROWYM
BEZ WYKOŃCZENIA ŚCIAN (TYNK, GLAZURA ITP.)
POWIERZCHNIE UŻYTKOWE POSZCZEGÓLNYCH POMIESZCZEŃ LOKALU
PODANO W STANIE WYKOŃCZONYM ZGODNIE Z NORMĄ PN- ISO 9836.
POWIERZCHNIE MOGĄ ULEC NIEZNACZNYM ZMIANOM.

PROJEKTANT



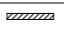









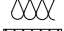

AK/A

PRACOWNIA AKM S.C.

UL. A. GROTTGERA 9/8 20-029 LUBLIN TEL. 81 4795031 PRACOWNIA@PRACOWNIAAKM.PL WWW.PRACOWNIAAKM.PL



OZNACZENIA

	ściana żelbetowa		80	drzwi wewnętrzne lokalowe do decyzji lokatora		ścianka instalacyjna
	ściana murowana z silikatów		200	otwór w murze 90x210		elementy instalacji wentylacji mieszkania
	ściana murowana, ostonowa		200	wymiary okna szerokość		nawiewnik okienny
	ściana murowana z bloczków ceramicznych		235	wysokość		
	ściana działowa	hp		wysokość parapetu		
	izolacja termiczna- wełna mineralna	Z		zmywarka		
	izolacja termiczna- styropian	L		lodówka		
		P		pralka		