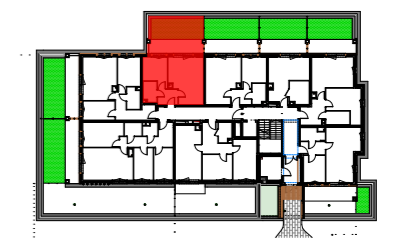


BUDYNEK WIELORODZINNY
OSIEDLE JEMIOŁUSZKI
BUDYNEK A

NUMER MIESZKANIA / ILOŚĆ POKOI / PIĘTRO
MIESZKANIE A.04 / 2P+AK
PARTER

LOKALIZACJA MIESZKANIA W BUDYNKU



POWIERZCHNIA UŻYTKOWA

38,15m²

UWAGI

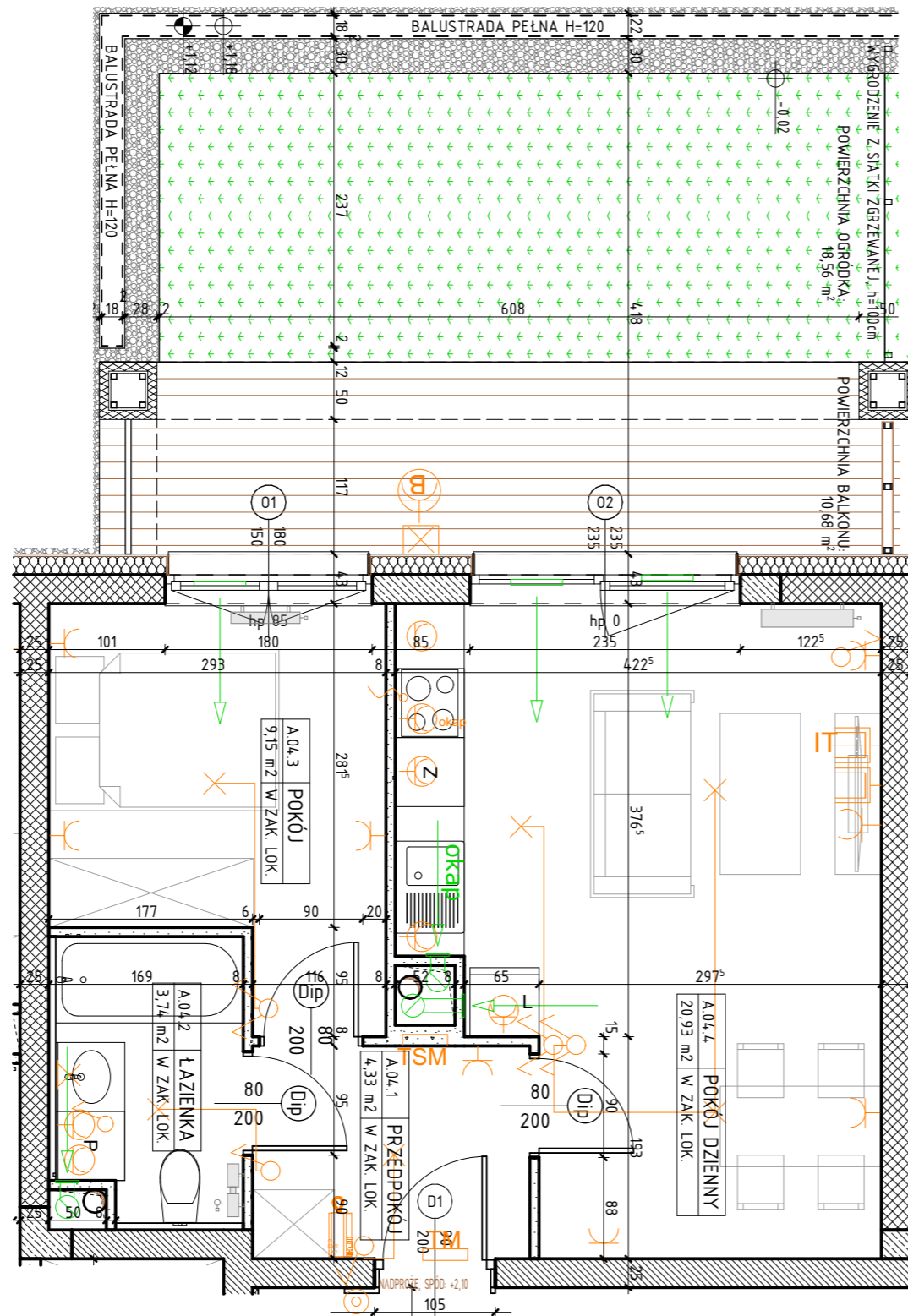
PROJEKT STANOWI WYCINEK OPRACOWANIA Z PROJ. WYKONAWCZEGO
WSZYSTKIE WYMIARY PODANE SĄ W STANIE SUROWYM
BEZ WYKOŃCZENIA ŚCIAN (TYNK, GLAZURA ITP.)
POWIERZCHNIE UŻYTKOWE POSZCZEGÓLNYCH POMIESZCZEŃ LOKALU
PODANO W STANIE WYKOŃCZONYM ZGODNIE Z NORMĄ PN- ISO 9836.
POWIERZCHNIE MOGĄ ULEC NIEZNACZNYM ZMIANOM.

PROJEKTANT

AKA

PRACOWNIA AKM S.C.

UL. A. GROTTGERA 9/8 20-029 LUBLIN TEL. 81 4795031 PRACOWNIA@PRACOWNIAAKM.PL WWW.PRACOWNIAAKM.PL



OZNACZENIA

| | | | | | | | | | | | |
|--|---|--|--|--|---|--|--|--|--|--|--|
| | ściana żelbetowa | | 80 drzwi wewnętrzne lokalowe do decyzji lokatora | | ścianka instalacyjna | | wypust oświetleniowy sufitowy | | gniazdo wtykowe 2x2p+z 230V16A IP44 Lumina HAGER w ramce podwójnej | | TH rozdzielnica elektryczna natynkowa |
| | ściana murowana z silikatów | | 200 otwór w murze 90x210 | | elementy instalacji wentylacji mieszkania | | wypust oświetleniowy ścienny (kinkiet) | | gniazdo wtykowe 2x2p+z 230V16A Lumina HAGER w ramce podwójnej | | TSM telekomunikacyjna skrzynka mieszkaniowa wtykowa |
| | ściana murowana, ostonowa | | 200 235 wymiary okna szerokość wysokość | | nawiewnik okienny | | łącznik jednobiegunowy świecznikowy p/t 16A Lumina HAGER | | przyłącze dla kuchni 3L+N+PE 16A/400V natynkowe w odg. P4 | | Zewnętrzne Kinkiet zewnętrzny MATRIX4 LIGMAN VW Matt Silver 14W 3000K |
| | ściana murowana z bloczków ceramicznych | | hp wysokość parapetu | | grzejnik | | łącznik schodowy p/t 16A Lumina HAGER | | zestaw złożony z dwóch gniazd wtykowych 2p+z 230V16A | | gniazda RTV 3F końcowego |
| | ściana działowa | | Z zmywarka | | grzejnik łazienkowy | | łącznik krzyżowy p/t 16A Lumina HAGER | | gniazda RTV 3F końcowego oraz gniazda IT RJ45 kat 6 - w ramce czterokrotnej Lumina HAGER | | gniazdo wtykowe 2p+z IP55 szare p/t odporne na UV PLEXOSS Legrand (balkon) |
| | izolacja termiczna- wełna mineralna | | P pralka | | | | łącznik jednobiegunowy p/t 16A Lumina HAGER | | unifon cyfrowy OP-U7/3-D z wejściem przycisku dzwonka | | |
| | izolacja termiczna- styropian | | | | | | | | przycisk dzwonka p/t Lumina HAGER | | |