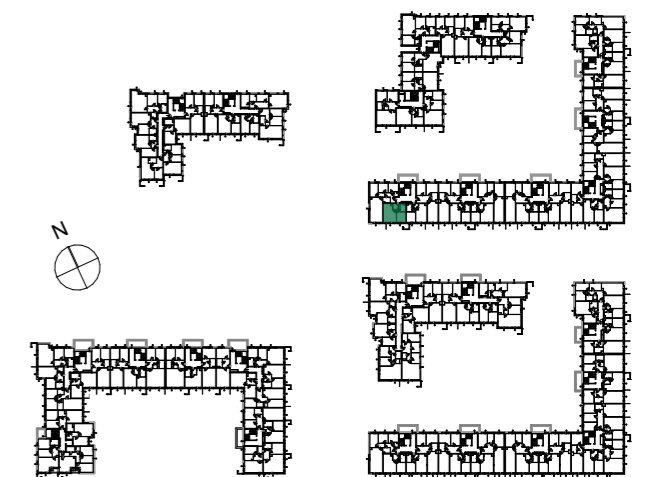


OSIEDLE NARCYZOWA BUDYNEK N4

NUMER MIESZKANIA / ILOŚĆ POKOI / PIĘTRO

**MIESZKANIE N4.07 / 2P+AK
PIĘTRO 1**

LOKALIZACJA MIESZKANIA



POWIERZCHNIA UŻYTKOWA

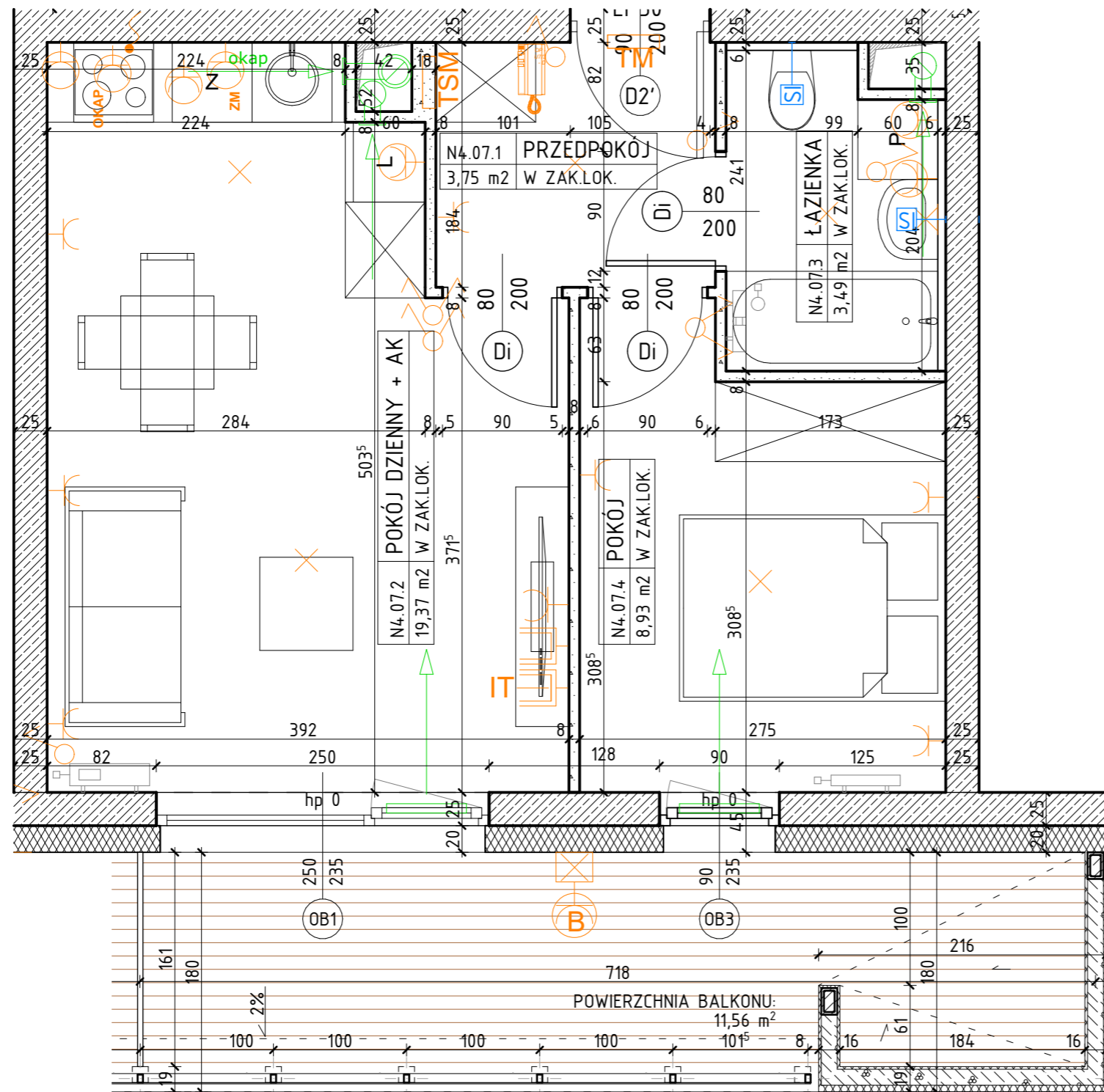
35,54 m²

UWAGI

PROJEKT STANOWI WYCINEK OPRACOWANIA Z PROJ. WYKONAWCZEGO
WSZYSTKIE WYMIARY PODANE SĄ W STANIE SUROWYM
BEZ WYKOŃCZENIA ŚCIAN (TYNK, GLAZURA ITP.)
POWIERZCHNIE UŻYTKOWE POSZCZEGÓLNYCH POMIESZCZEŃ LOKALU
PODANO W STANIE WYKOŃCZONYM ZGODNIE Z NORMĄ PN- ISO 9836.
POWIERZCHNIE MOGĄ ULEC NIEMOŻLIWYM ZMIANOM.

PROJEKTANT

PRACOWNIA AKM S.C.
UL. A. GROTTGERA 9/8 20-029 LUBLIN TEL. 81 4795031 PRACOWNIA@PRACOWNIAAKM.PL WWW.PRACOWNIAAKM.PL



OZNACZENIA

	ściana żelbetowa		80 drzwi wewnętrzne do decyzji lokatora		Z zmywarka		wypust oświetleniowy sufitowy		gniazdo wtykowe 2x2p+2 230V16A IP44 Lumina HAGER w ramce podwójnej		TM rozdzielnica elektryczna natynkowa	
	ściana murowana z silikatów		200 otwór w murze 90x210		L lodówka		wypust oświetleniowy ścienny (kinkiety)		gniazdo wtykowe 2x2p+2 230V16A Lumina HAGER w ramce podwójnej		TSM telekomunikacyjna skrzynka mieszkaniowa wtykowa	
	ściana murowana, nienośna		01 200 wymiary okna szerokość wysokość		P pralka		łącznik jednobiegunowy świecznikowy p/f 16A Lumina HAGER		przyłącze dla kuchni 3L+N+PE 16A/400V natynkowe w odg. P4		Zewnętrzne: 	kinkiety zewnętrzny MATRIX4 LIGMAN VM Matt Silver 14W 3000K
	ściana murowana z bloczków ceramicznych		hp wysokość parapetu				łącznik schodowy p/f 16A Lumina HAGER		zestaw złożony z dwóch gniazd wtykowych 2p+2 230V16A gniazda RTV 3F końcowego			gniazdo wtykowe 2p+2 IP55 szare p/f odporne na UV PLEXO55 Legrand (balkon)
	ściana działowa		przegroda balkonowa ze szkła mlecznego				łącznik krzyżowy p/f 16A Lumina HAGER		gniazda IT RJ45 kat.6 - w ramce czterokrójnej Lumina HAGER			
	izolacja termiczna- wełna mineralna		przegroda balkonowa murowana				łącznik jednobiegunowy p/f 16A Lumina HAGER		unifon cyfrowy OP-U7/3-D z wejściem przycisku dzwonka			
	izolacja termiczna- styropian								przycisk dzwonka p/f Lumina HAGER			
	ścianka instalacyjna											