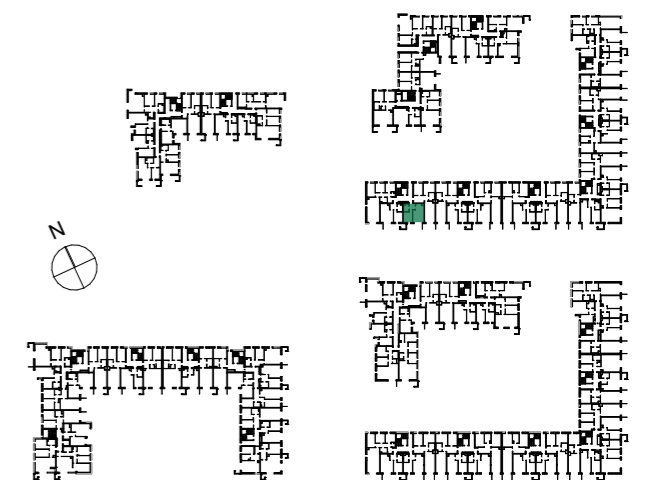


# OSIEDLE NARCYZOWA BUDYNEK N4

NUMER MIESZKANIA / ILOŚĆ POKOI / PIĘTRO

**MIESZKANIE N4.10/ 2P+AK  
PIĘTRO 2**

LOKALIZACJA MIESZKANIA



POWIERZCHNIA UŻYTKOWA

**32,21 m<sup>2</sup>**

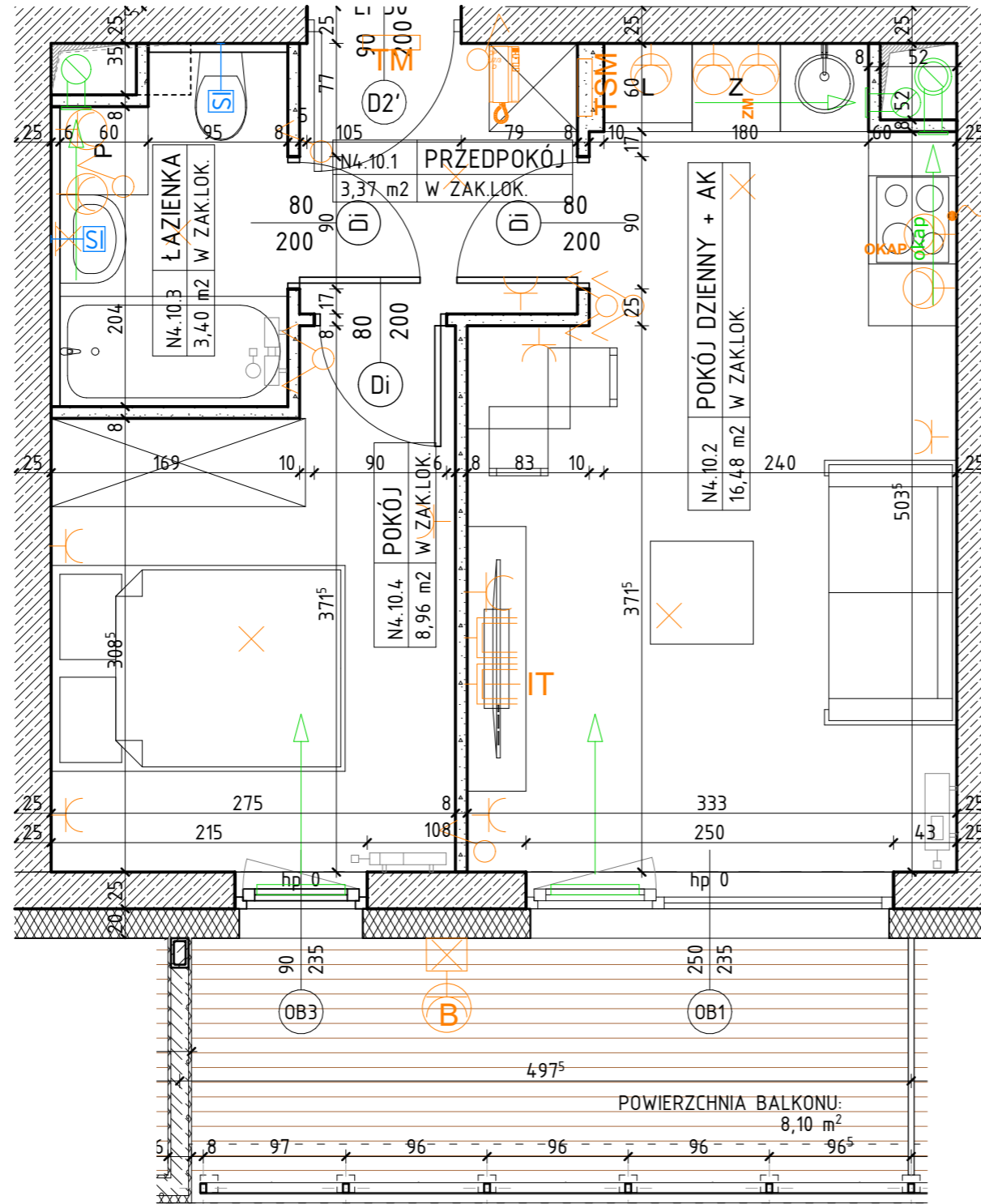
UWAGI

PROJEKT STANOWI WYCINEK OPRACOWANIA Z PROJ. WYKONAWCZEGO  
WSZYSTKIE WYMIARY PODANE SĄ W STANIE SUROWYM  
BEZ WYKOŃCZENIA ŚCIAN (TYNK, GLAZURA ITP.)  
POWIERZCHNIE UŻYTKOWE POSZCZEGÓLNYCH POMIESZCZEŃ LOKALU  
PODANO W STANIE WYKOŃCZONYM ZGODNIE Z NORMĄ PN- ISO 9836.  
POWIERZCHNIE MOGĄ ULEC NIEMOŻLIWYM ZMIANOM.

PROJEKTANT

PRACOWNIA AKM S.C.

UL. A. GROTTGERA 9/8 20-029 LUBLIN TEL. 81 4795031 PRACOWNIA@PRACOWNIAAKM.PL WWW.PRACOWNIAAKM.PL



OZNACZENIA

	ściana żelbetowa		80 - drzwi wewnętrzne do decyzji lokatora 200 - otwór w murze 90x210		Z - zmywarka L - lodówka P - pralka		× - wypust oświetleniowy sufitowy × - wypust oświetleniowy ścienny (kinkiety)		⊕ - gniazdo wtykowe 2x2p+z 230V16A IP44 Lumina HAGER w ramce podwójnej ⊕ - gniazdo wtykowe 2x2p+z 230V16A Lumina HAGER w ramce podwójnej		TM - rozdzielnica elektryczna natynkowa TSM - telekomunikacyjna skrzynka mieszkaniowa wtykowa
	ściana murowana z silikatów		01 - wymiary okna szerokość / wysokość		⊕ - łącznik jednobiegowy świecznikowy p/f 16A Lumina HAGER ⊕ - łącznik schodowy p/f 16A Lumina HAGER ⊕ - łącznik krzyżowy p/f 16A Lumina HAGER ⊕ - łącznik jednobiegowy p/f 16A Lumina HAGER		⊕ - przyłącze dla kuchni 3L+N+PE 16A/400V natynkowe w odgat. P4		⊕ - zestaw złożony z dwóch gniazd wtykowych 2p+z 230V16A ⊕ - gniazda RTV 3F końcowego oraz gniazda IT RJ45 kat.6 - w ramce czterokrotnej Lumina HAGER		⊕ - kinkiety zewnętrzne MATRIX4 LIGMAN VM Matt Silver 14W 3000K
	ściana murowana, nienośna		hp - wysokość parapetu				⊕ - gniazda wtykowe 2p+z IP55 szare p/f odporne na UV PLEXOS5 Legrand (balkon)		⊕ - unifon cyfrowy OP-U7/3-D z wejściem przycisku dzwonka ⊕ - przycisk dzwonka p/f Lumina HAGER		
	ściana murowana z bloczków ceramicznych										
	ściana działowa										
	izolacja termiczna- wełna mineralna										
	izolacja termiczna- styropian										
	ścianka instalacyjna										