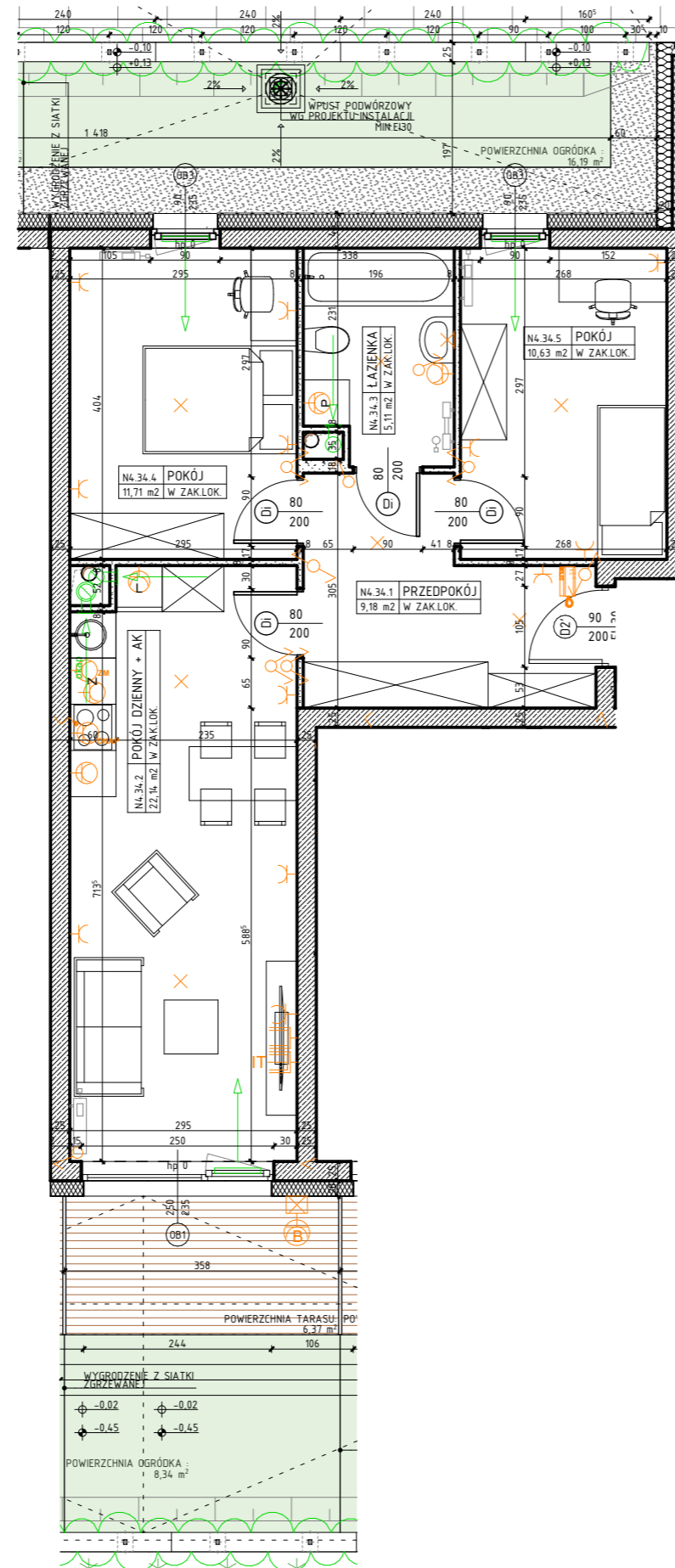


# OSIEDLE NARCYZOWA BUDYNEK N4

NUMER MIESZKANIA / ILOŚĆ POKOI / PIĘTRO  
**MIESZKANIE N4.34 / 3P+AK  
PARTER**



LOKALIZACJA MIESZKANIA



POWIERZCHNIA UŻYTKOWA

**58,77m<sup>2</sup>**

UWAGI

PROJEKT STANOWI WYCINEK OPRACOWANIA Z PROJ. WYKONAWCZEGO  
WSZYSTKIE WYMIARY PODANE SĄ W STANIE SUROWYM  
BEZ WYKOŃCZENIA ŚCIAN (TYNK, GLAZURA ITP.)  
POWIERZCHNIE UŻYTKOWE POSZCZEGÓLNYCH POMIESZCZEŃ LOKALU  
PODANO W STANIE WYKOŃCZONYM ZGODNIE Z NORMĄ PN- ISO 9836.  
POWIERZCHNIE MOGĄ ULEC NIEZNACZNYM ZMIANOM.

OZNACZENIA

	ściana żelbetowa		80 drzwi wewnętrzne do decyzji lokatora		Z zmywarka		wypust oświetleniowy sufitowy		gniazdo wtykowe 2x2p+z 230V16A IP44 Lumina HAGER w ramce podwójnej		TM rozdzielnica elektryczna natynkowa
	ściana murowana z siliкатów		200 otwór w murze 90x210		L lodówka		wypust oświetleniowy ścienny (kinkiety)		gniazdo wtykowe 2x2p+z 230V16A Lumina HAGER w ramce podwójnej		TSM telekomunikacyjna skrzynka mieszkaniowa wtykowa
	ściana murowana, nienośna		01 200 wymiary okna szerokość wysokość		P pralka		łącznik jednobiegunowy świecznikowy p/f 16A Lumina HAGER		przyłącze dla kuchni 3L+N+PE 16A/400V natynkowe w odgat. P4		Zewnętrzne: kinkiety zewnętrzny MATRIX4 LIGMAN VM Matt Silver 14W 3000K
	ściana murowana z bloczków ceramicznych		hp wysokość parapetu			łącznik schodowy p/f 16A Lumina HAGER	łącznik krzyżowy p/f 16A Lumina HAGER		zestaw złożony z dwóch gniazd wtykowych 2p+z 230V16A		gniazdo RTV 3F końcowego
	ściana działowa		przegroda balkonowa ze szkła mlecznego			łącznik jednobiegunowy p/f 16A Lumina HAGER	łącznik jednobiegunowy p/f 16A Lumina HAGER		gniazda IT RJ45 kat.6 - w ramce czterokrójnej Lumina HAGER		gniazdo wtykowe 2p+z IP55 szare p/f odporne na UV PLEXO55 Legrand (balkon)
	izolacja termiczna- wełna mineralna		przegroda balkonowa murowana			grzejnik	grzejnik łazienkowy		unifon cyfrowy OP-U7/3-D z wejściem przycisku dzwonka		przycisk dzwonka p/f Lumina HAGER
	izolacja termiczna- styropian										
	ścianka instalacyjna										

PROJEKTANT



PRACOWNIA AKM S.C.  
UL. A. GROTTGERA 9/8 20-029 LUBLIN TEL. 81 4795031 PRACOWNIA@PRACOWNIAAKM.PL WWW.PRACOWNIAAKM.PL