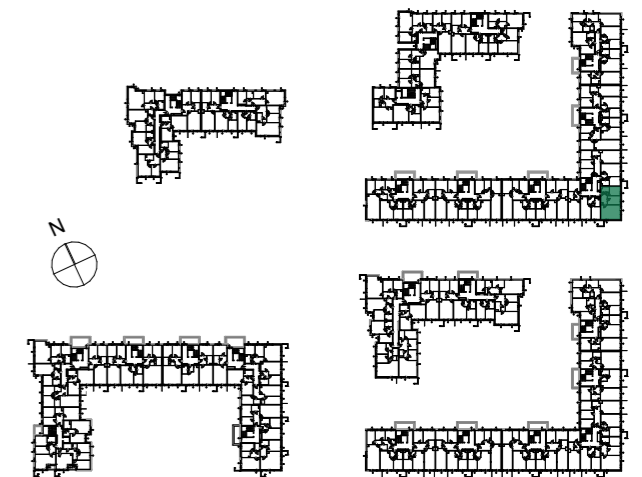


# OSIEDLE NARCYZOWA BUDYNEK N4

NUMER MIESZKANIA / ILOŚĆ POKOI / PIĘTRO

**MIESZKANIE N4.53/ 3P+AK  
PIĘTRO 1**

LOKALIZACJA MIESZKANIA



POWIERZCHNIA UŻYTKOWA

**54,09m<sup>2</sup>**

UWAGI

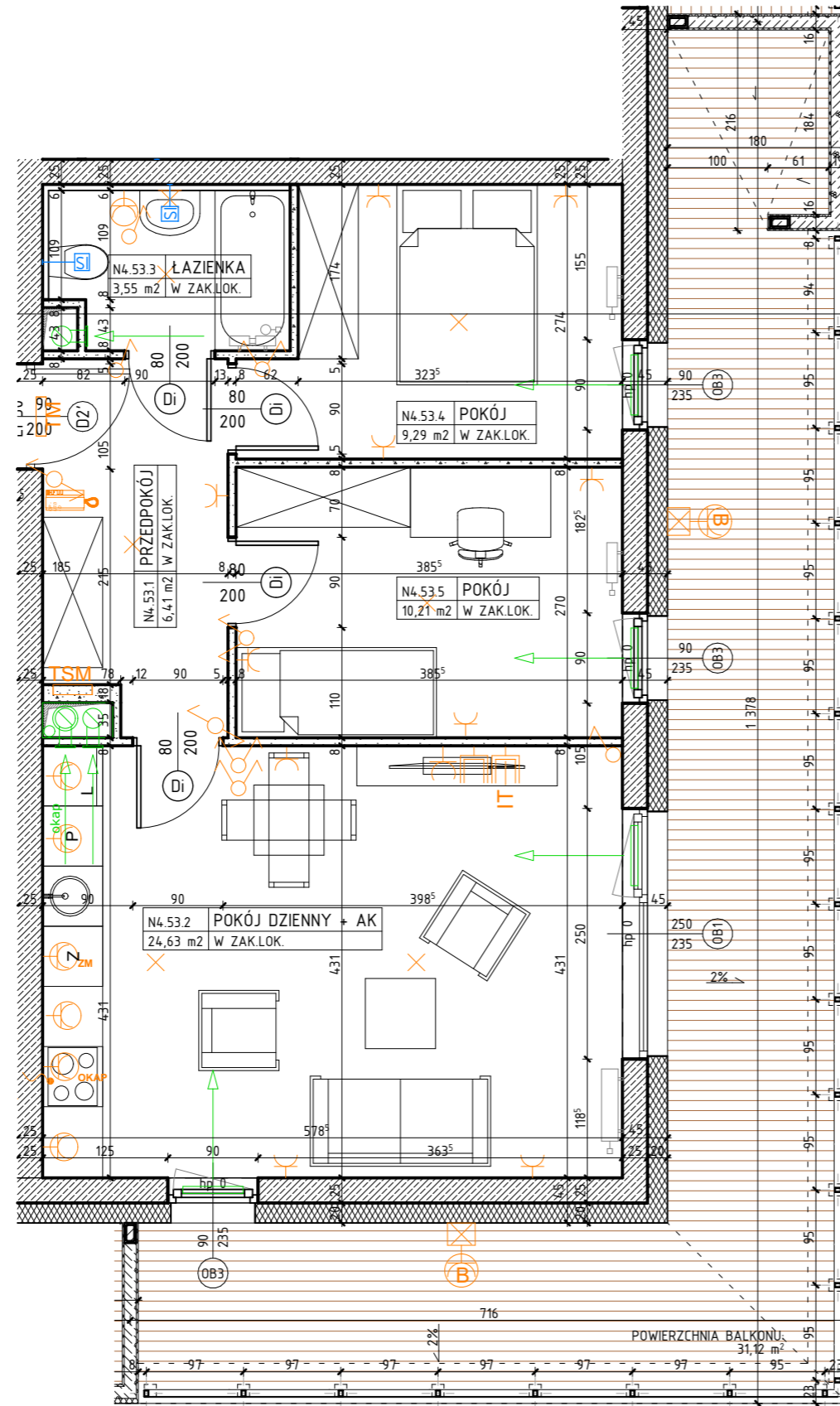
PROJEKT STANOWI WYCINEK OPRACOWANIA Z PROJ. WYKONAWCZEGO  
WSZYSTKIE WYMIARY PODANE SĄ W STANIE SUROWYM  
BEZ WYKOŃCZENIA ŚCIAN (TYNK, GLAZURA ITP.)  
POWIERZCHNIE UŻYTKOWE POSZCZEGÓLNYCH POMIESZCZEŃ LOKALU  
PODANO W STANIE WYKOŃCZONYM ZGODNIE Z NORMĄ PN- ISO 9836.  
POWIERZCHNIE MOGĄ ULEC NIEMOŻLIWYM ZMIANOM.

PROJEKTANT



PRACOWNIA AKM S.C.

UL. A. GROTTGERA 9/8 20-029 LUBLIN TEL. 81 4795031 PRACOWNIA@PRACOWNIAAKM.PL WWW.PRACOWNIAAKM.PL



OZNACZENIA

	ściana żelbetowa		80 - drzwi wewnętrzne do decyzji lokatora		Z - zmywarka		✕ - wypust oświetleniowy sufitowy		⊕ - gniazdo wtykowe 2x2p+z 230V16A IP44 Lumina HAGER w ramce podwójnej		TM - rozdzielnica elektryczna natynkowa
	ściana murowana z silikatów		200 - otwór w murze 90x210		L - lodówka		✕ - wypust oświetleniowy ścienny (kinkiet)	⊕ - gniazdo wtykowe 2x2p+z 230V16A Lumina HAGER w ramce podwójnej		TSM - telekomunikacyjna skrzynka mieszkaniowa wtykowa	
	ściana murowana, nienośna		01 - wymiary okna szerokość / wysokość		P - pralka		✕ - łącznik jednobiegunowy świecznikowy p/f 16A Lumina HAGER		⊕ - przyłącze dla kuchni 3L+N+PE 16A/400V natynkowe w odgat. P4		
	ściana murowana z bloczków ceramicznych		hp - wysokość parapetu				✕ - łącznik schodowy p/f 16A Lumina HAGER		⊕ - zestaw złożony z dwóch gniazd wtykowych 2p+z 230V16A		Zewnętrzne:
	ściana działowa						✕ - łącznik krzyżowy p/f 16A Lumina HAGER		⊕ - gniazda RTV 3F końcowego		⊕ - kinkiet zewnętrzny MATRIX4 LIGMAN VM Matt Silver 14W 3000K
	izolacja termiczna- wełna mineralna						✕ - łącznik jednobiegunowy p/f 16A Lumina HAGER		⊕ - gniazda IT RJ45 kat.6 - w ramce czterokrotnej Lumina HAGER		⊕ - gniazdo wtykowe 2p+z IP55 szare p/f odporne na UV PLEXO55 Legrand (balkon)
	izolacja termiczna- styropian										
	ściana instalacyjna										