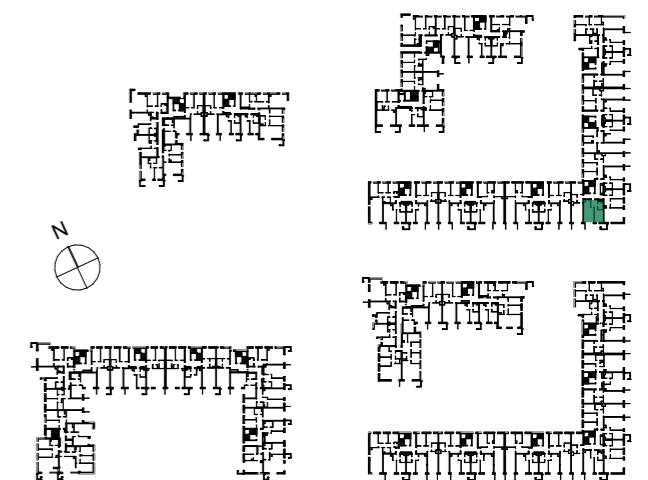


OSIEDLE NARCYZOWA BUDYNEK N4

NUMER MIESZKANIA / ILOŚĆ POKOI / PIĘTRO

**MIESZKANIE N4.59/ 2P+AK
PIĘTRO 2**

LOKALIZACJA MIESZKANIA



POWIERZCHNIA UŻYTKOWA

36,97m²

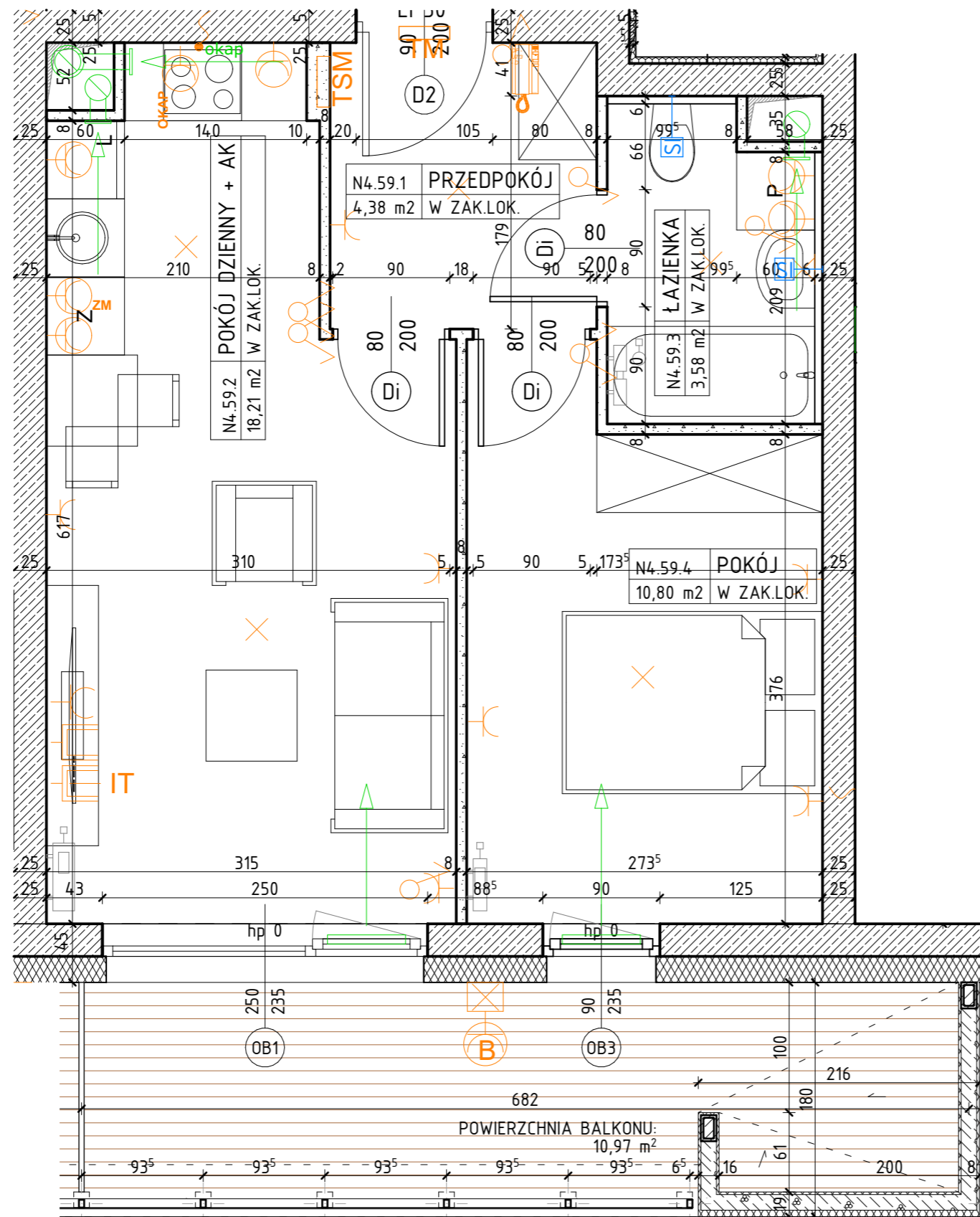
UWAGI

PROJEKT STANOWI WYCINEK OPRACOWANIA Z PROJ. WYKONAWCZEGO
WSZYSTKIE WYMIARY PODANE SĄ W STANIE SUROWYM
BEZ WYKOŃCZENIA ŚCIAN (TYNK, GLAZURA ITP.)
POWIERZCHNIE UŻYTKOWE POSZCZEGÓLNYCH POMIĘSZEŃ LOKALU
PODANO W STANIE WYKOŃCZONYM ZGODNIE Z NORMĄ PN- ISO 9836.
POWIERZCHNIE MOGĄ, ULEC NIEMOŻLIWYM ZMIANOM.

PROJEKTANT



PRACOWNIA AKM S.C.
UL. A. GROTTGERA 9/8 20-029 LUBLIN TEL. 81 4795031 PRACOWNIA@PRACOWNIAAKM.PL WWW.PRACOWNIAAKM.PL



OZNACZENIA

	ściana żelbetowa		80 - drzwi wewnętrzne do decyzji lokatora		Z - zmywarka		wypust oświetleniowy sufitowy		gniazdo wtykowe 2x2p+z 230V16A IP44
	ściana murowana z silikatów		200 - otwór w murze 90x210		L - lodówka		wypust oświetleniowy ścienny (kinkiet)		gniazdo wtykowe 2x2p+z 230V16A Lumina HAGER w ramce podwójnej
	ściana murowana, nienośna		01 - wymiary okna szerokość / wysokość		P - pralka		łącznik jednobiegunowy świecznikowy p/f 16A Lumina HAGER		przyłtace dla kuchni 3L+N+PE 16A/400V natynkowe w odgat. P4
	ściana murowana z bloczków ceramicznych		hp - wysokość parapetu				łącznik schodowy p/f 16A Lumina HAGER		zestaw złożony z dwóch gniazd wtykowych 2p+z 230V16A
	ściana działowa						łącznik krzyżowy p/f 16A Lumina HAGER		gniazda RTV 3F końcowego
	izolacja termiczna- wełna mineralna						łącznik jednobiegunowy p/f 16A Lumina HAGER		oraz gniazda IT RJ45 kat.6 - w ramce czterokrotnej Lumina HAGER
	izolacja termiczna- styropian								unifon cyfrowy OP-U7/3-D z wejściem przycisku dzwonka
	ścianka instalacyjna								przycisk dzwonka p/f Lumina HAGER

UWAGA: MIESZKANIE PRZYSTOSOWANE D POTRZEB OSÓB NIEPEŁNOSPRAWNYCH

Zewnętrzne: