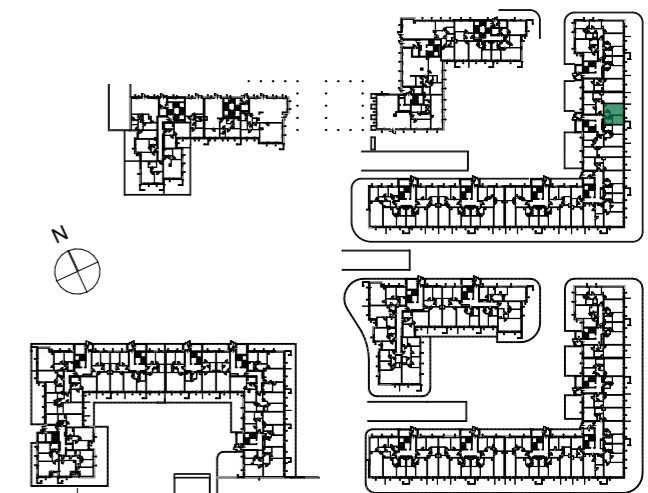


OSIEDLE NARCYZOWA BUDYNEK N4

NUMER MIESZKANIA / ILOŚĆ POKOI / PIĘTRO
MIESZKANIE N4.68 / 2P+AK
PARTER

LOKALIZACJA MIESZKANIA



POWIERZCHNIA UŻYTKOWA

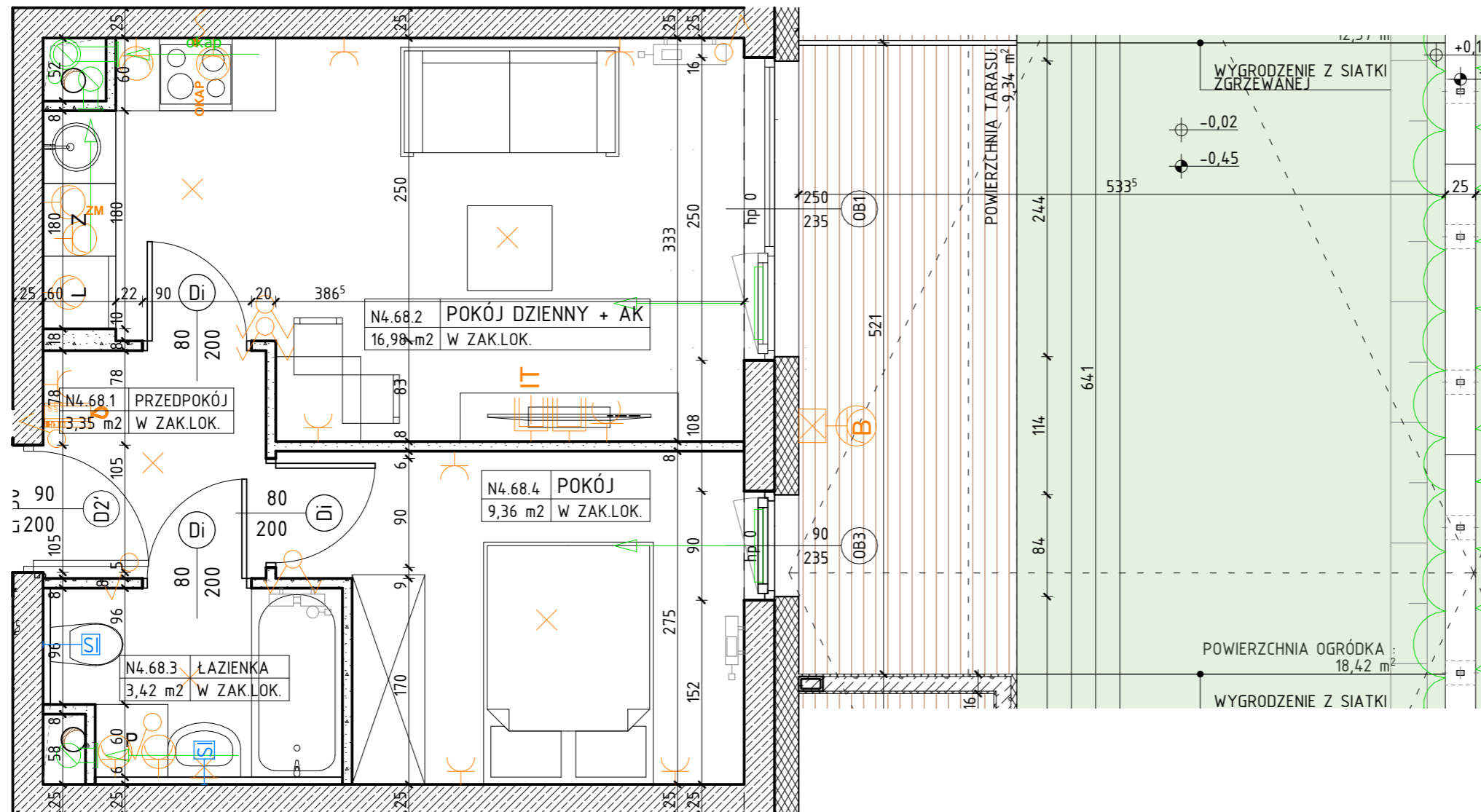
33,11m²

UWAGI

PROJEKT STANOWI WYCINEK OPRACOWANIA Z PROJ. WYKONAWCZEGO
WSZYSTKIE WYMIARY PODANE SĄ W STANIE SUROWYM
BEZ WYKOŃCZENIA ŚCIAN (TYNK, GLAZURA ITP.)
POWIERZCHNIE UŻYTKOWE POSZCZEGÓLNYCH POMIESZCZEŃ LOKALU
PODANO W STANIE WYKOŃCZONYM ZGODNIE Z NORMĄ PN- ISO 9836.
POWIERZCHNIE MOGĄ ULEC NIEMOŻLIWYM ZMIANOM.

PROJEKTANT

PRACOWNIA AKM S.C.
UL. A. GROTTGERA 9/8 20-029 LUBLIN TEL. 81 4795031 PRACOWNIA@PRACOWNIAAKM.PL WWW.PRACOWNIAAKM.PL



OZNACZENIA

	ściana żelbetowa		80 - drzwi wewnętrzne do decyzji lokatora 200 - otwór w murze 90x210		Z - zmywarka		✕ - wypust oświetleniowy sufitowy		⊕ - gniazdo wtykowe 2x2p+z 230V16A IP44 Lumina HAGER w ramce podwójnej		TM - rozdzielnica elektryczna natynkowa
	ściana murowana z silikatów		01 - wymiary okna szerokość / wysokość		L - lodówka		✕ - wypust oświetleniowy ścienny (kinkiet)		⊕ - gniazdo wtykowe 2x2p+z 230V16A Lumina HAGER w ramce podwójnej		TSM - telekomunikacyjna skrzynka mieszkaniowa wtykowa
	ściana murowana, nienośna		hp - wysokość parapetu		P - pralka		⊕ - łącznik jednobiegunowy świecznikowy p/f 16A Lumina HAGER		⊕ - przyłącze dla kuchni 3L+N+PE 16A/400V natynkowe w odgat. P4		Zewnętrzne: ⊕ - kinkiet zewnętrzny MATRIX4 LIGMAN VM Matt Silver 14W 3000K
	ściana murowana z bloczków ceramicznych						⊕ - łącznik schodowy p/f 16A Lumina HAGER		⊕ - zestaw złożony z dwóch gniazd wtykowych 2p+z 230V16A		⊕ - gniazdo wtykowe 2p+z IP55 szare p/f odporne na UV PLEX055 Legrand (balkon)
	ściana działowa						⊕ - łącznik krzyżowy p/f 16A Lumina HAGER		⊕ - gniazda RTV 3F końcowego		
	izolacja termiczna- wełna mineralna						⊕ - łącznik jednobiegunowy p/f 16A Lumina HAGER		⊕ - unifon cyfrowy OP-U7/3-D z wejściem przycisku dzwonka		
	izolacja termiczna- styropian								⊕ - przycisk dzwonka p/f Lumina HAGER		
	ścianka instalacyjna										