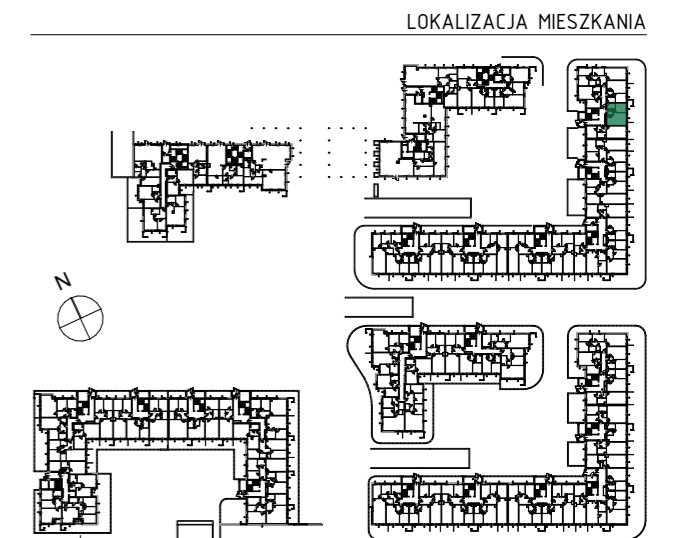
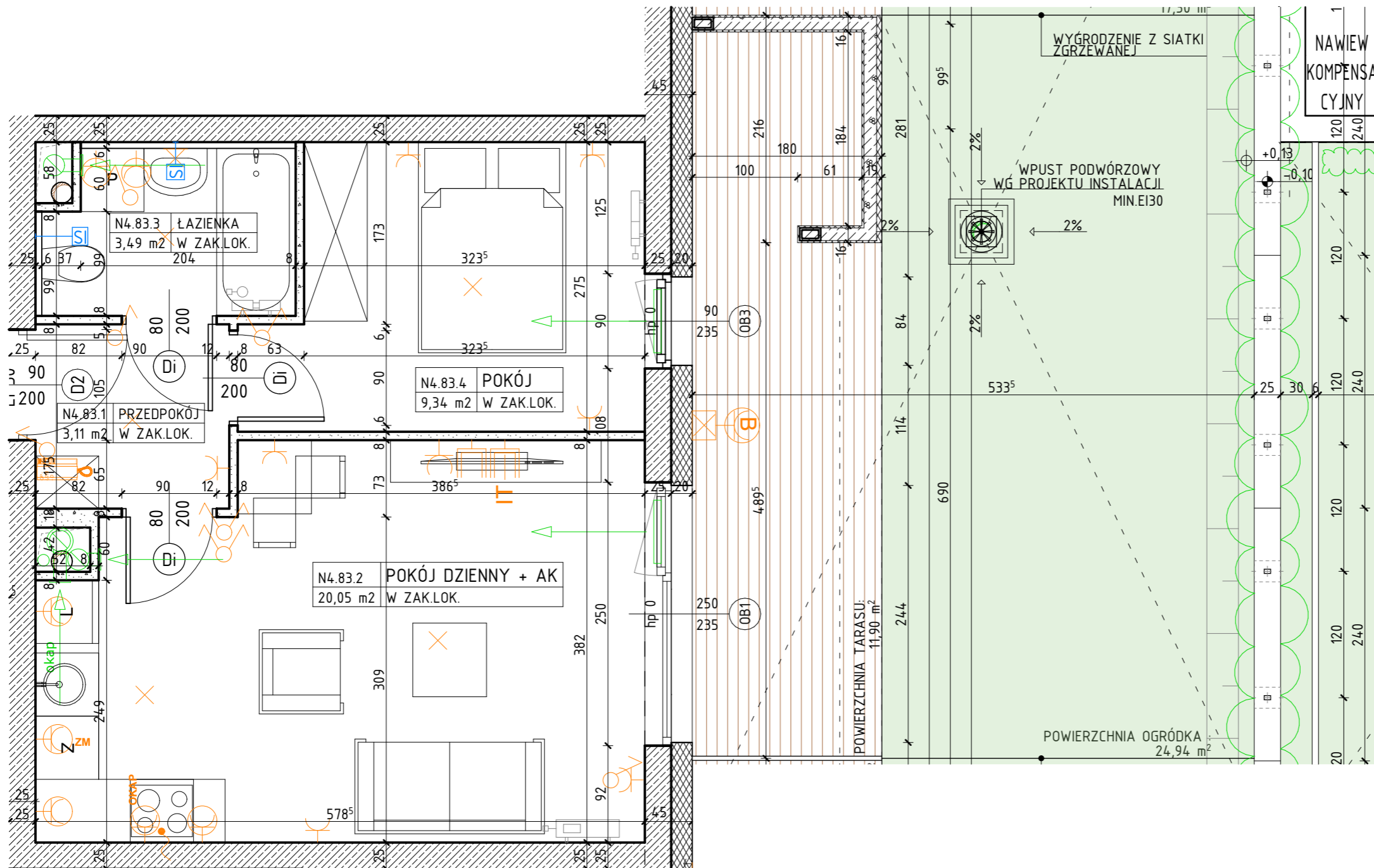


OSIEDLE NARCYZOWA BUDYNEK N4

NUMER MIESZKANIA / ILOŚĆ POKOI / PIĘTRO

**MIESZKANIE N4.83/ 2P+AK
PARTER**



POWIERZCHNIA UŻYTKOWA

35,99m²

UWAGI

PROJEKT STANOWI WYCINEK OPRACOWANIA Z PROJ. WYKONAWCZEGO
WSZYSTKIE WYMIARY PODANE SĄ W STANIE SUROWYM
BEZ WYKOŃCZENIA ŚCIAN (TYNK, GLAZURA ITP.)
POWIERZCHNIE UŻYTKOWE POSZCZEGÓLNYCH POMIESZCZEŃ LOKALU
PODANO W STANIE WYKOŃCZONYM ZGODNIE Z NORMĄ PN- ISO 9836.
POWIERZCHNIE MOGĄ ULEC NIEZNACZNYM ZMIANOM.

OZNACZENIA

	ściana żelbetowa		80 - drzwi wewnętrzne lokalowe do decyzji lokatora		Z - zmywarka		✕ - wypust oświetleniowy sufitowy		⊕ - gniazdo wtykowe 2x2p+2 230V16A IP44 Lumina HAGER w ramce podwójnej		TM - rozdzielnica elektryczna natynkowa			
	ściana murowana z silikatów		200 - otwór w murze 90x210		L - lodówka		✕ - wypust oświetleniowy ścienny (kinkiet)		⊕ - gniazdo wtykowe 2x2p+2 230V16A Lumina HAGER w ramce podwójnej		TSM - telekomunikacyjna skrzynka mieszkaniowa wtykowa			
	ściana murowana, nienośna		01 - wymiary okna szerokość / wysokość		P - pralka		⊕ - łącznik jednobiegunowy świecznikowy p/f 16A Lumina HAGER		⊕ - przyłącze dla kuchni 3L+N+PE 16A/400V natynkowe w odgat. P4			Zewnętrzne: 	⊕ - kinkiet zewnętrzny MATRIX4 LIGMAN VM Matt Silver 14W 3000K	
	ściana murowana z bloczków ceramicznych		hp - wysokość parapetu				⊕ - łącznik schodowy p/f 16A Lumina HAGER		⊕ - zestaw złożony z dwóch gniazd wtykowych 2p+2 230V16A					⊕ - gniazdo RTV 3F końcowego
	ściana działowa		hp - wysokość parapetu				⊕ - łącznik krzyżowy p/f 16A Lumina HAGER		⊕ - gniazda IT RJ45 kat.6 - w ramce czterokrotnej Lumina HAGER					⊕ - gniazda IT RJ45 kat.6 - w ramce czterokrotnej Lumina HAGER
	izolacja termiczna- wełna mineralna		hp - wysokość parapetu				⊕ - łącznik jednobiegunowy p/f 16A Lumina HAGER		⊕ - unifon cyfrowy OP-U7/3-D z wejściem przycisku dzwonka					⊕ - przycisk dzwonka p/f Lumina HAGER
	izolacja termiczna- styropian		hp - wysokość parapetu											
	ścianka instalacyjna		hp - wysokość parapetu											

PROJEKTANT

AKM

PRACOWNIA AKM S.C.

UL. A. GROTTGERA 9/8 20-029 LUBLIN TEL. 81 4795031 PRACOWNIA@PRACOWNIAAKM.PL WWW.PRACOWNIAAKM.PL