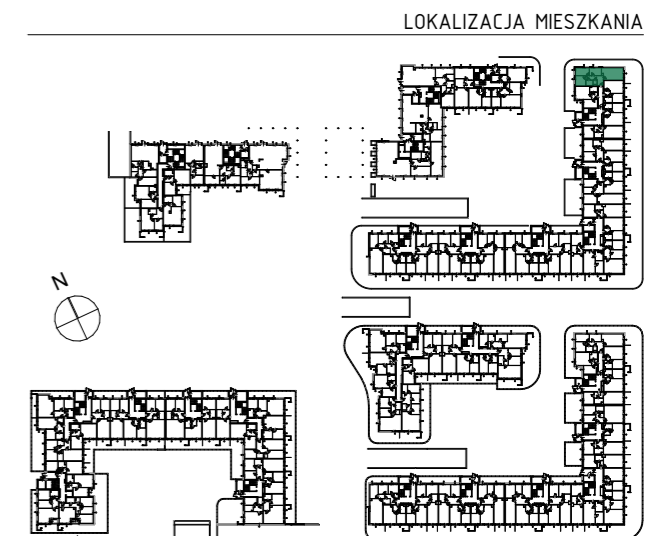
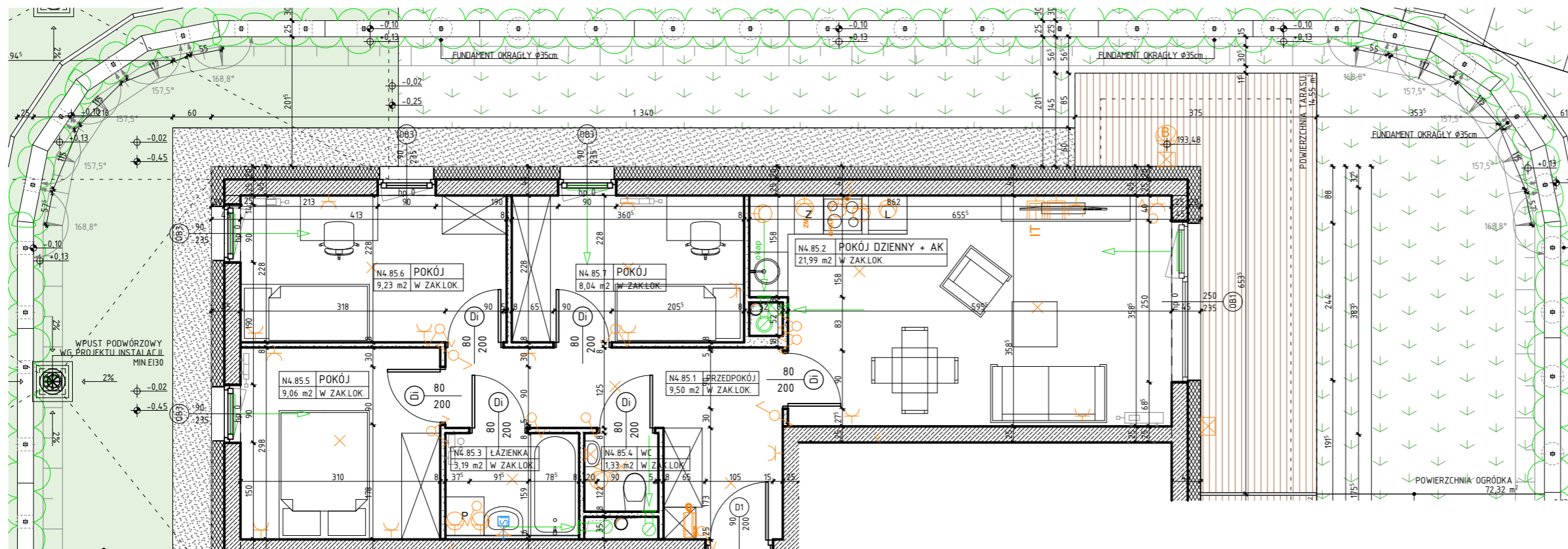


# OSIEDLE NARCYZOWA BUDYNEK N4

NUMER MIESZKANIA / ILOŚĆ POKOI / PIĘTRO  
**MIESZKANIE N4.85 / 4P+AK**  
**PARTER**



POWIERZCHNIA UŻYTKOWA

**62,34m<sup>2</sup>**

UWAGI

PROJEKT STANOWI WYCINEK OPRACOWANIA Z PROJ. WYKONAWCZEGO  
 WSZYSTKIE WYMIARY PODANE SĄ W STANIE SUROWYM  
 BEZ WYKOŃCZENIA ŚCIAN (TYNK, GLAZURA ITP.)  
 POWIERZCHNIE UŻYTKOWE POSZCZEGÓLNYCH POMIESZCZEŃ LOKALU  
 PODANO W STANIE WYKOŃCZONYM ZGODNIE Z NORMĄ PN- ISO 9836.  
 POWIERZCHNIE MOGĄ ULEC NIEZNACZNYM ZMIANOM.

OZNACZENIA

	ściana żelbetowa		80 drzwi wewnętrzne lokalowe do decyzji lokatora		Z zmywarka		wypust oświetleniowy sufitowy		gniazdo wtykowe 2x2p+230V16A IP44 Lumina HAGER w ramce podwójnej		TM rozdzielnica elektryczna natynkowa		
	ściana murowana z silikatów		200 otwór w murze 90x210		L lodówka		wypust oświetleniowy ścienny (kinkiet)		gniazdo wtykowe 2x2p+230V16A Lumina HAGER w ramce podwójnej		TSM telekomunikacyjna skrzynka mieszkaniowa wtykowa		
	ściana murowana, nienośna		01 200 wymiary okna szerokość wysokość		P pralka		ładźnik jednobiegowy świecznikowy p/f 16A Lumina HAGER		przyłtace dla kuchni 3L+N+PE 16A/400V natynkowe w odgat. P4		Zewnętrzne: kinkiet zewnętrzny MATRIX4 LIGMAN VM Matt Silver 14W 3000K		
	ściana murowana z bloczków ceramicznych		hp wysokość parapetu				ładźnik schodowy p/f 16A Lumina HAGER		zestaw złożony z dwóch gniazd wtykowych 2p+230V16A				gniazdo RTV 3F końcowego
	ściana działowa		przegroda balkonowa ze szkła mlecznego				ładźnik krzyżowy p/f 16A Lumina HAGER		gniazda IT RJ45 kat.6 - w ramce czterokrotnej Lumina HAGER				oraz gniazda IT RJ45 kat.6 - w ramce czterokrotnej Lumina HAGER
	izolacja termiczna- wełna mineralna		przegroda balkonowa murowana				ładźnik jednobiegowy p/f 16A Lumina HAGER		unifon cyfrowy OP-U7/3-D z wejściem przycisku dzwonka				przycisk dzwonka p/f Lumina HAGER
	izolacja termiczna- styropian												
	ścianka instalacyjna												

PROJEKTANT