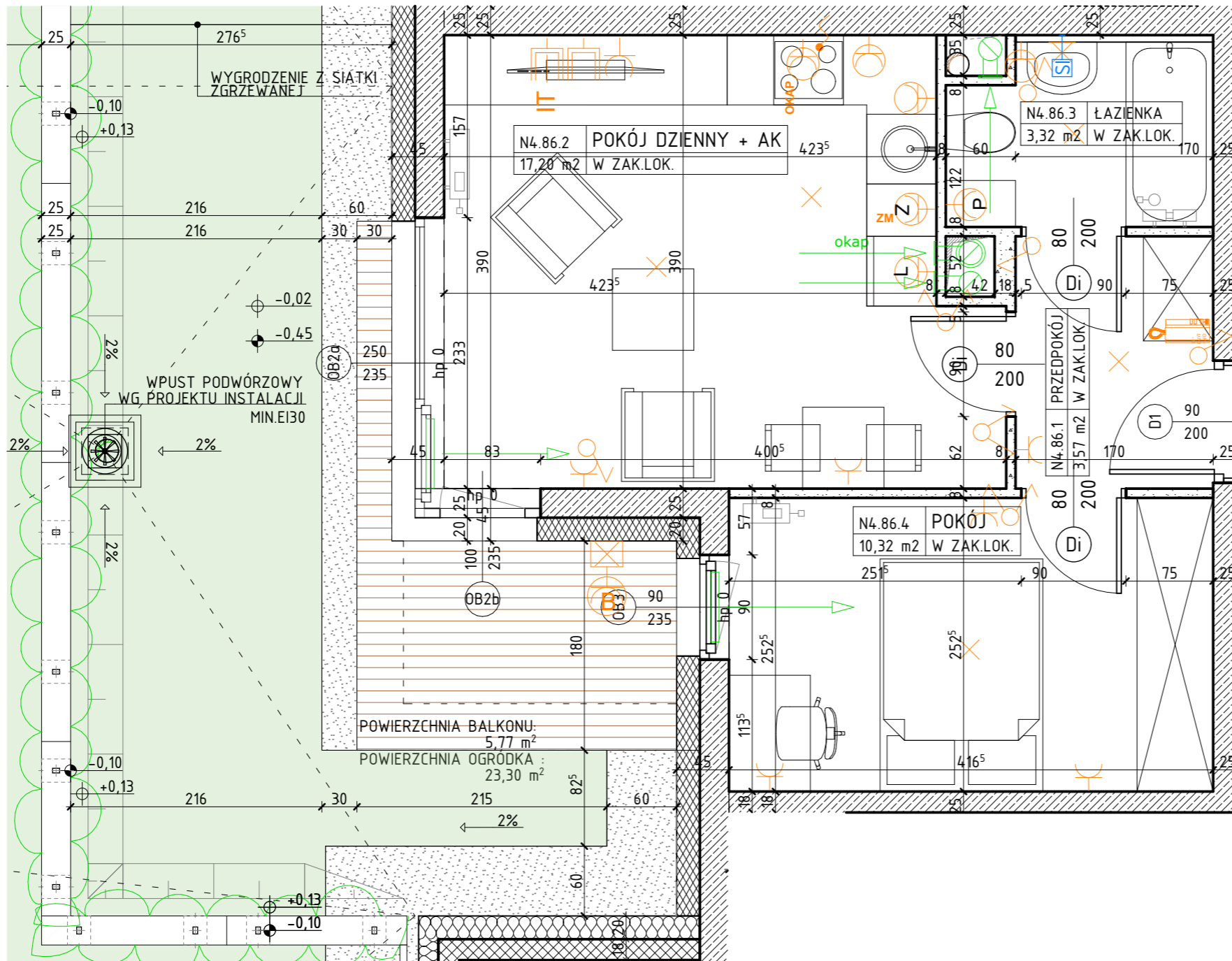
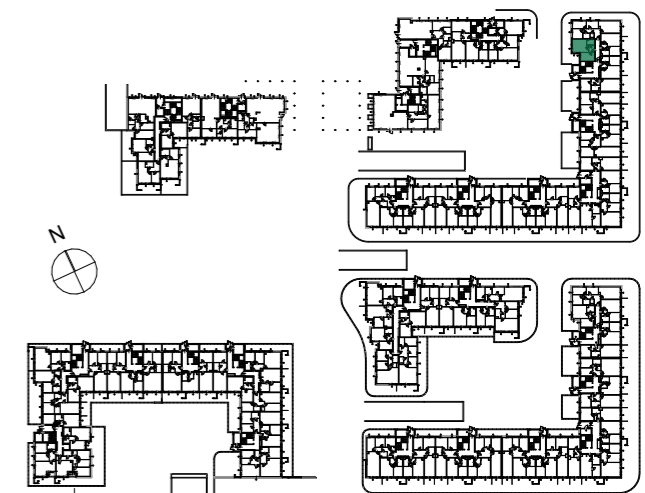


OSIEDLE NARCYZOWA BUDYNEK N4

NUMER MIESZKANIA / ILOŚĆ POKOI / PIĘTRO
**MIESZKANIE N4.86 / 2P+AK
 PARTER**



LOKALIZACJA MIESZKANIA



POWIERZCHNIA UŻYTKOWA

34,41m²

UWAGI

PROJEKT STANOWI WYCINEK OPRACOWANIA Z PROJ. WYKONAWCZEGO
 WSZYSTKIE WYMIARY PODANE SĄ W STANIE SUROWYM
 BEZ WYKOŃCZENIA ŚCIAN (TYNK, GLAZURA ITP.)
 POWIERZCHNIE UŻYTKOWE POSZCZEGÓLNYCH POMIESZCZEŃ LOKALU
 PODANO W STANIE WYKOŃCZONYM ZGODNIE Z NORMĄ PN- ISO 9836.
 POWIERZCHNIE MOGĄ ULEC NIEZNACZNYM ZMIANOM.

OZNACZENIA

	ściana żelbetowa		80 - drzwi wewnętrzne lokalowe do decyzji lokatora 200 - otwór w murze 90x210		Z - zmywarka		wypust oświetleniowy sufitowy		gniazdo wtykowe 2x2p+z 230V16A IP44 Lumina HAGER w ramce podwójnej		TM - rozdzielnica elektryczna natynkowa		
	ściana murowana z silikatów		O1 200 - wymiary okna szerokość wysokość O1 235 - wymiary okna szerokość wysokość		L - łódzka		wypust oświetleniowy ścienny (kinkiet)		gniazdo wtykowe 2x2p+z 230V16A Lumina HAGER w ramce podwójnej		TSM - telekomunikacyjna skrzynka mieszkaniowa wtykowa		
	ściana murowana, nienośna		hp - wysokość parapetu		P - pralka		łaźnik jednobiegunowy świecznikowy p/f 16A Lumina HAGER		przyłtace dla kuchni 3L+N+PE 16A/400V natynkowe w odgat. P4		Zewnętrzne: K - kinkiet zewnętrzny MATRIX4 LIGMAN VM Matt Silver 14W 3000K		
	ściana murowana z bloczków ceramicznych		przegroda balkonowa ze szkła mlecznego				łaźnik schodowy p/f 16A Lumina HAGER		zestaw złożony z dwóch gniazd wtykowych 2p+z 230V16A			K - kinkiet zewnętrzny MATRIX4 LIGMAN VM Matt Silver 14W 3000K	
	ściana działowa		przegroda balkonowa murowana				łaźnik krzyżowy p/f 16A Lumina HAGER		gniazda RTV 3F końcowego				K - kinkiet zewnętrzny MATRIX4 LIGMAN VM Matt Silver 14W 3000K
	izolacja termiczna- wełna mineralna						łaźnik jednobiegunowy p/f 16A Lumina HAGER		oraz gniazda IT RJ45 kat.6 - w ramce czterokrotnej Lumina HAGER				
	izolacja termiczna- styropian								unifon cyfrowy OP-U7/3-D z wejściem przycisku dzwonka				
	ścianka instalacyjna								przycisk dzwonka p/f Lumina HAGER				

PROJEKTANT



PRACOWNIA AKM S.C.