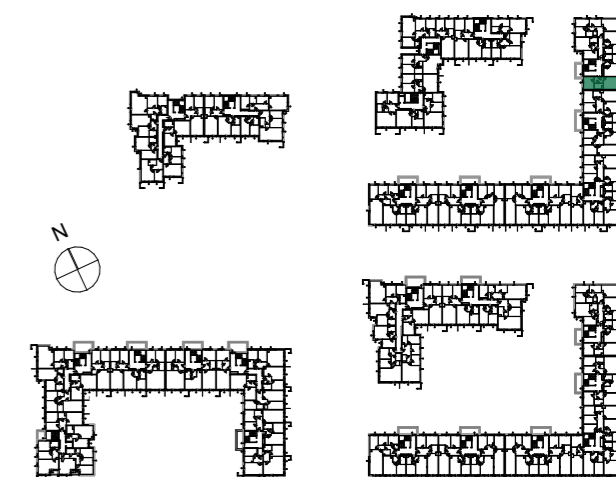


OSIEDLE NARCYZOWA BUDYNEK N4

NUMER MIESZKANIA / ILOŚĆ POKOI / PIĘTRO

**MIESZKANIE N4.87/ 2P+AK
PIĘTRO 1**

LOKALIZACJA MIESZKANIA



POWIERZCHNIA UŻYTKOWA

41,15m²

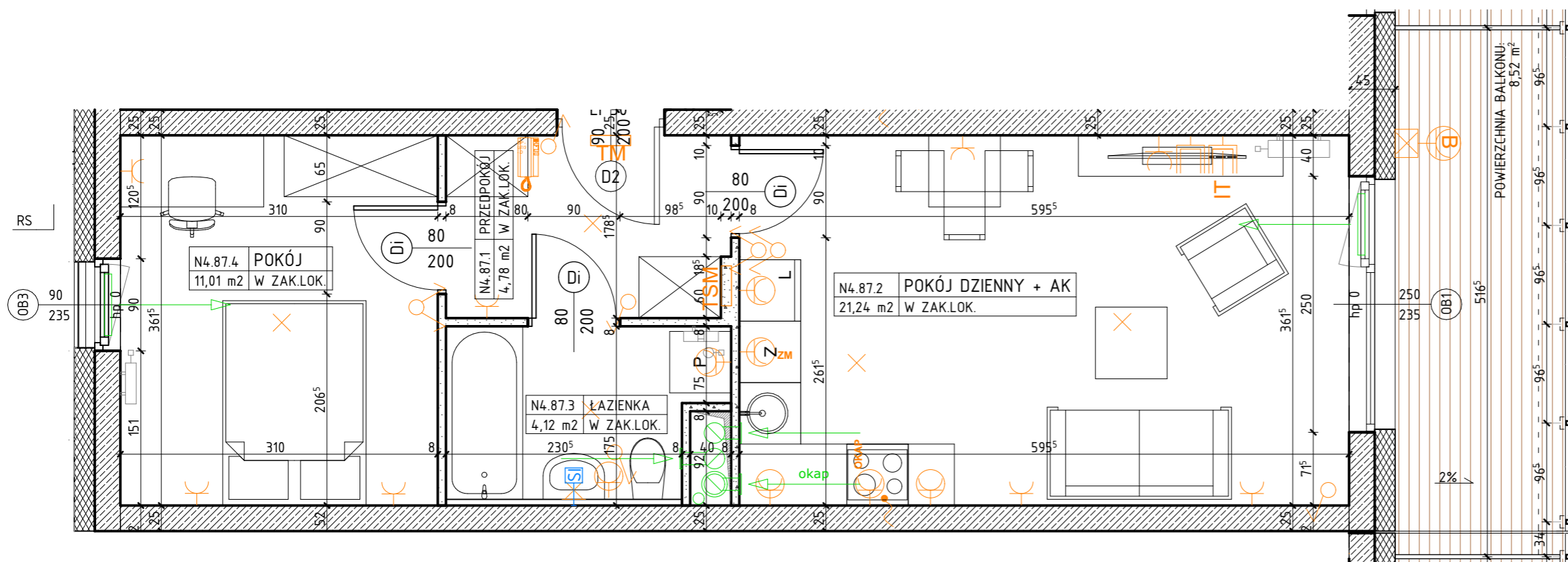
UWAGI

PROJEKT STANOWI WYCINEK OPRACOWANIA Z PROJ. WYKONAWCZEGO
WSZYSTKIE WYMIARY PODANE SĄ W STANIE SUROWYM
BEZ WYKOŃCZENIA ŚCIAN (TYNK, GLAZURA ITP.)
POWIERZCHNIE UŻYTKOWE POSZCZEGÓLNYCH POMIESZCZEŃ LOKALU
PODANO W STANIE WYKOŃCZONYM ZGODNIE Z NORMĄ PN- ISO 9836.
POWIERZCHNIE MOGĄ ULEC NIEZNACZNYM ZMIANOM.

PROJEKTANT

PRACOWNIA AKM S.C.

UL. A. GROTTGERA 9/8 20-029 LUBLIN TEL. 81 4795031 PRACOWNIA@PRACOWNIAAKM.PL WWW.PRACOWNIAAKM.PL



OZNACZENIA

	ściana żelbetowa		80 - drzwi wewnętrzne do decyzji lokatora 200 - otwór w murze 90x210		Z - zmywarka		wypust oświetleniowy sufitowy		gniazdo wtykowe 2x2p+z 230V16A IP44 Lumina HAGER w ramce podwójnej		TM - rozdzielnica elektryczna natynkowa		
	ściana murowana z silikatów		01 - wymiary okna szerokość / wysokość		L - lodówka		wypust oświetleniowy ścienny (kinkiet)		gniazdo wtykowe 2x2p+z 230V16A Lumina HAGER w ramce podwójnej		TSM - telekomunikacyjna skrzynka mieszkaniowa wtykowa		
	ściana murowana, nienośna		hp - wysokość parapetu		P - pralka		łącznik jednobiegunowy świecznikowy p/f 16A Lumina HAGER		przyłącze dla kuchni 3L+N+PE 16A/400V natynkowe w odgat. P4		Zewnętrzne: kinkiet zewnętrzny MATRIX4 LIGMAN VM Matt Silver 14W 3000K		
	ściana murowana z bloczków ceramicznych						łącznik schodowy p/f 16A Lumina HAGER		zestaw złożony z dwóch gniazd wtykowych 2p+z 230V16A				gniazda RTV 3F końcowego
	ściana działowa						łącznik krzyżowy p/f 16A Lumina HAGER		gniazda IT RJ45 kat.6 - w ramce czterokrotnej Lumina HAGER				oraz gniazda IT RJ45 kat.6 - w ramce czterokrotnej Lumina HAGER
	izolacja termiczna- wełna mineralna						łącznik jednobiegunowy p/f 16A Lumina HAGER		unifon cyfrowy OP-U7/3-D z wejściem przycisku dzwonka				przycisk dzwonka p/f Lumina HAGER
	izolacja termiczna- styropian												gniazdo wtykowe 2p+z IP55 szare p/f odporne na UV PLEXO55 Legrand (balkon)
	ścianka instalacyjna												