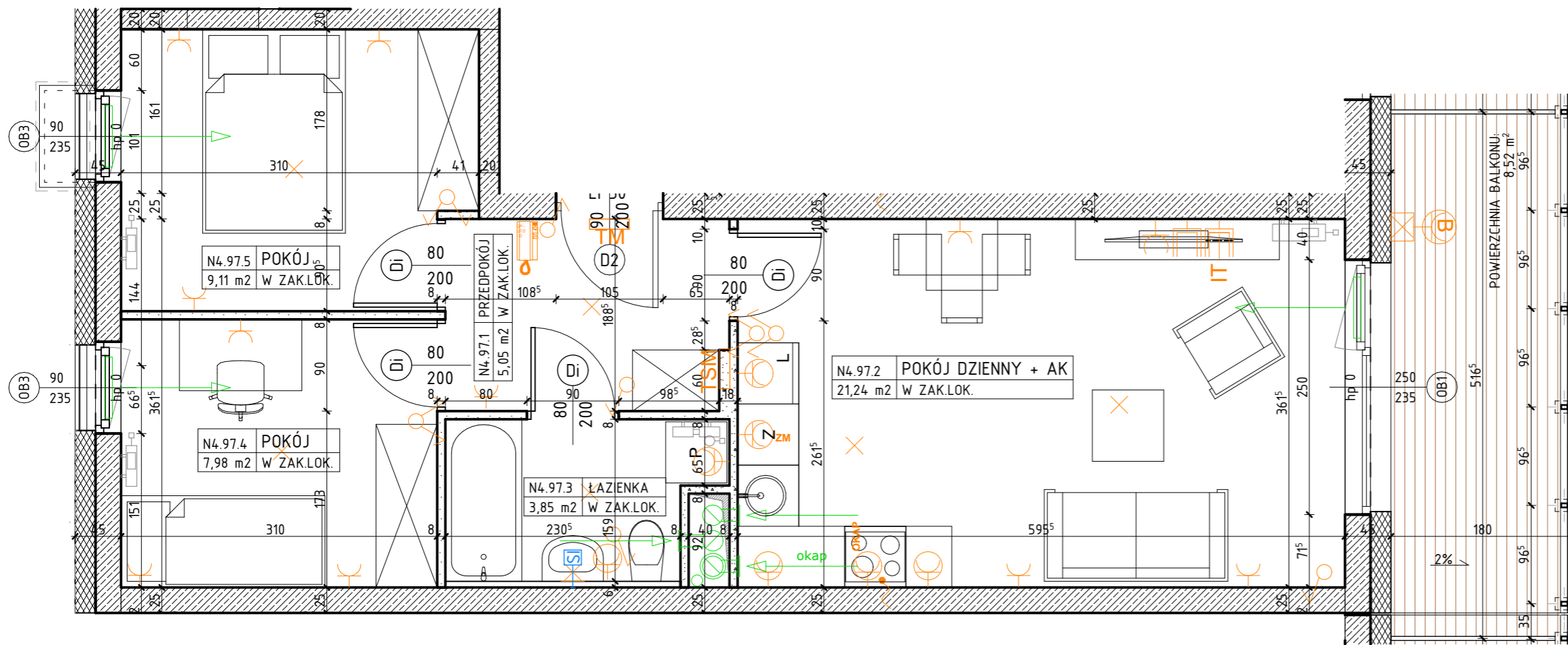


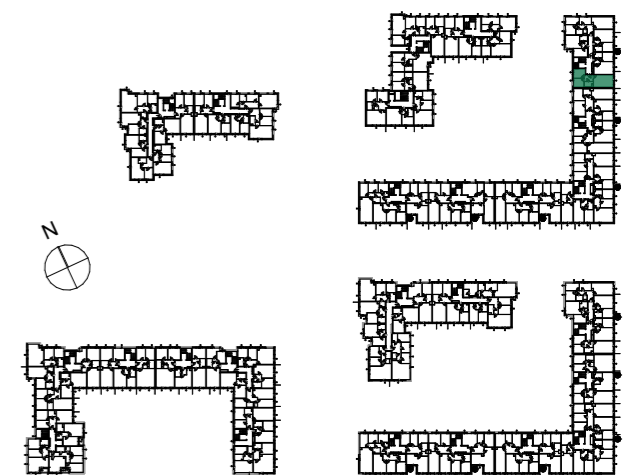
OSIEDLE NARCYZOWA BUDYNEK N4

NUMER MIESZKANIA / ILOŚĆ POKOI / PIĘTRO

**MIESZKANIE N4.97/ 3P+AK
PIĘTRO 3**



LOKALIZACJA MIESZKANIA



POWIERZCHNIA UŻYTKOWA

47,23m²

UWAGI

PROJEKT STANOWI WYCINEK OPRACOWANIA Z PROJ. WYKONAWCZEGO
WSZYSTKIE WYMIARY PODANE SĄ W STANIE SUROWYM
BEZ WYKOŃCZENIA ŚCIAN (TYNK, GLAZURA ITP.)
POWIERZCHNIE UŻYTKOWE POSZCZEGÓLNYCH POMIESZCZEŃ LOKALU
PODANO W STANIE WYKOŃCZONYM ZGODNIE Z NORMĄ PN- ISO 9836.
POWIERZCHNIE MOGĄ ULEC NIEZNACZNYM ZMIANOM.

OZNACZENIA

	ściana żelbetowa		80 - drzwi wewnętrzne do decyzji lokatora 200 - otwór w murze 90x210		Z - zmywarka		wypust oświetleniowy sufitowy		gniazdo wtykowe 2x2p+2 230V16A IP44 Lumina HAGER w ramce podwójnej		TM - rozdzielnica elektryczna natynkowa
	ściana murowana z silikatów		01 - wymiary okna szerokość / wysokość		L - lodówka		wypust oświetleniowy ścienny (kinkiet)		gniazdo wtykowe 2x2p+2 230V16A Lumina HAGER w ramce podwójnej		TSM - telekomunikacyjna skrzynka mieszkaniowa wtykowa
	ściana murowana, nienośna		hp - wysokość parapetu		P - pralka		łącznik jednobiegunowy świecznikowy p/f 16A Lumina HAGER		przyltace dla kuchni 3L+N+PE 16A/400V natynkowe w odgat. P4		Zewnętrzne: kinkiet zewnętrzny MATRIX4 LIGMAN VM Matt Silver 14W 3000K
	ściana murowana z bloczków ceramicznych		przegroda balkonowa ze szkła mlecznego				łącznik schodowy p/f 16A Lumina HAGER		zestaw złożony z dwóch gniazd wtykowych 2p+2 230V16A		gniazdo wtykowe 2p+2 IP55 szare p/f odporne na UV PLEX055 Legrand (balkon)
	ściana działowa		przegroda balkonowa murowana				łącznik krzyżowy p/f 16A Lumina HAGER		gniazda RTV 3F końcowego		przycisk dzwonka p/f Lumina HAGER
	izolacja termiczna- wełna mineralna						łącznik jednobiegunowy p/f 16A Lumina HAGER		gniazda IT RJ45 kat.6 - w ramce czterokrotnej Lumina HAGER		
	izolacja termiczna- styropian								urządzenie cyfrowe OP-U7/3-D z wejściem przycisku dzwonka		
	ścianka instalacyjna								przycisk dzwonka p/f Lumina HAGER		

PROJEKTANT

PRACOWNIA AKM S.C.

UL. A. GROTTGERA 9/8 20-029 LUBLIN TEL. 81 4795031 PRACOWNIA@PRACOWNIAAKM.PL WWW.PRACOWNIAAKM.PL