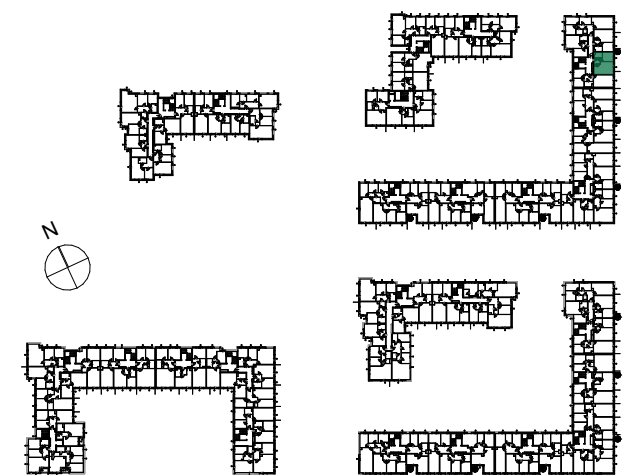


OSIEDLE NARCYZOWA BUDYNEK N4

NUMER MIESZKANIA / ILOŚĆ POKOI / PIĘTRO
**MIESZKANIE N4.98 / 2P+AK
PIĘTRO 3**

LOKALIZACJA MIESZKANIA



POWIERZCHNIA UŻYTKOWA

35,99 m²

UWAGI

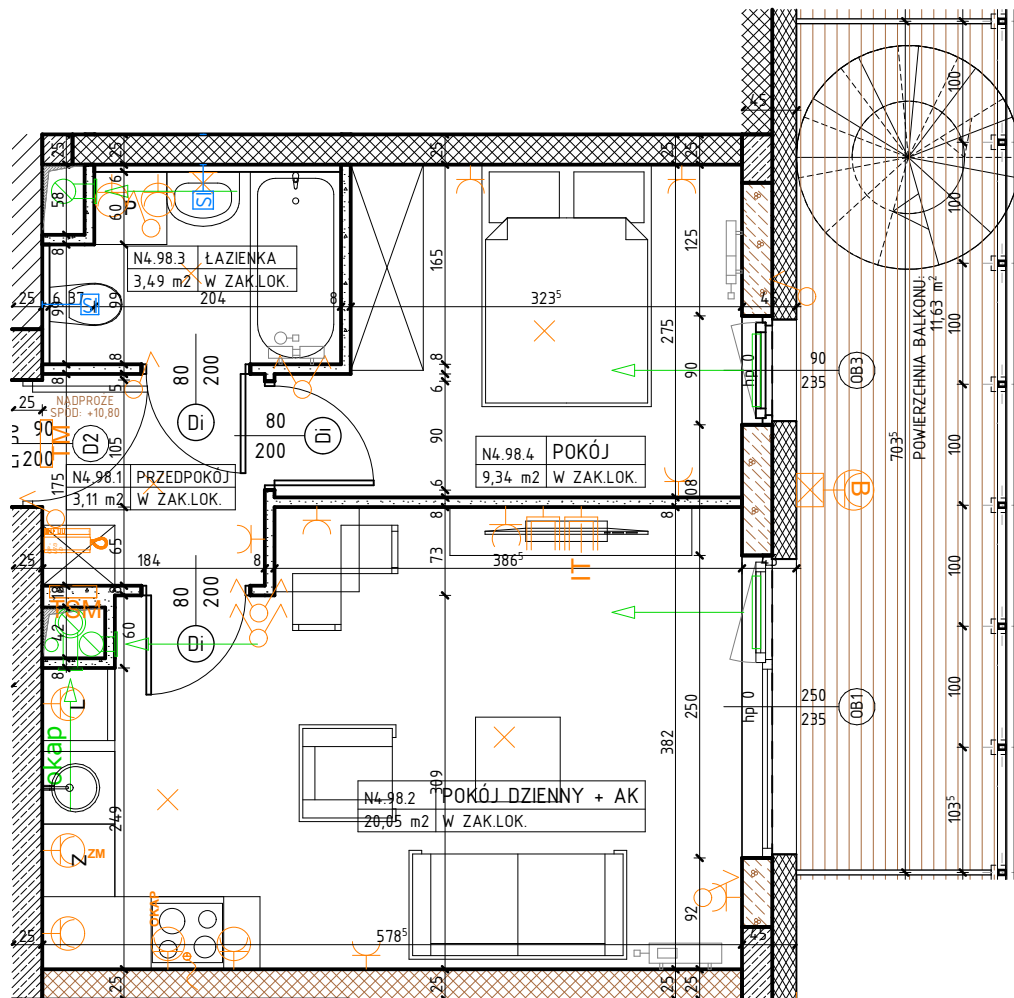
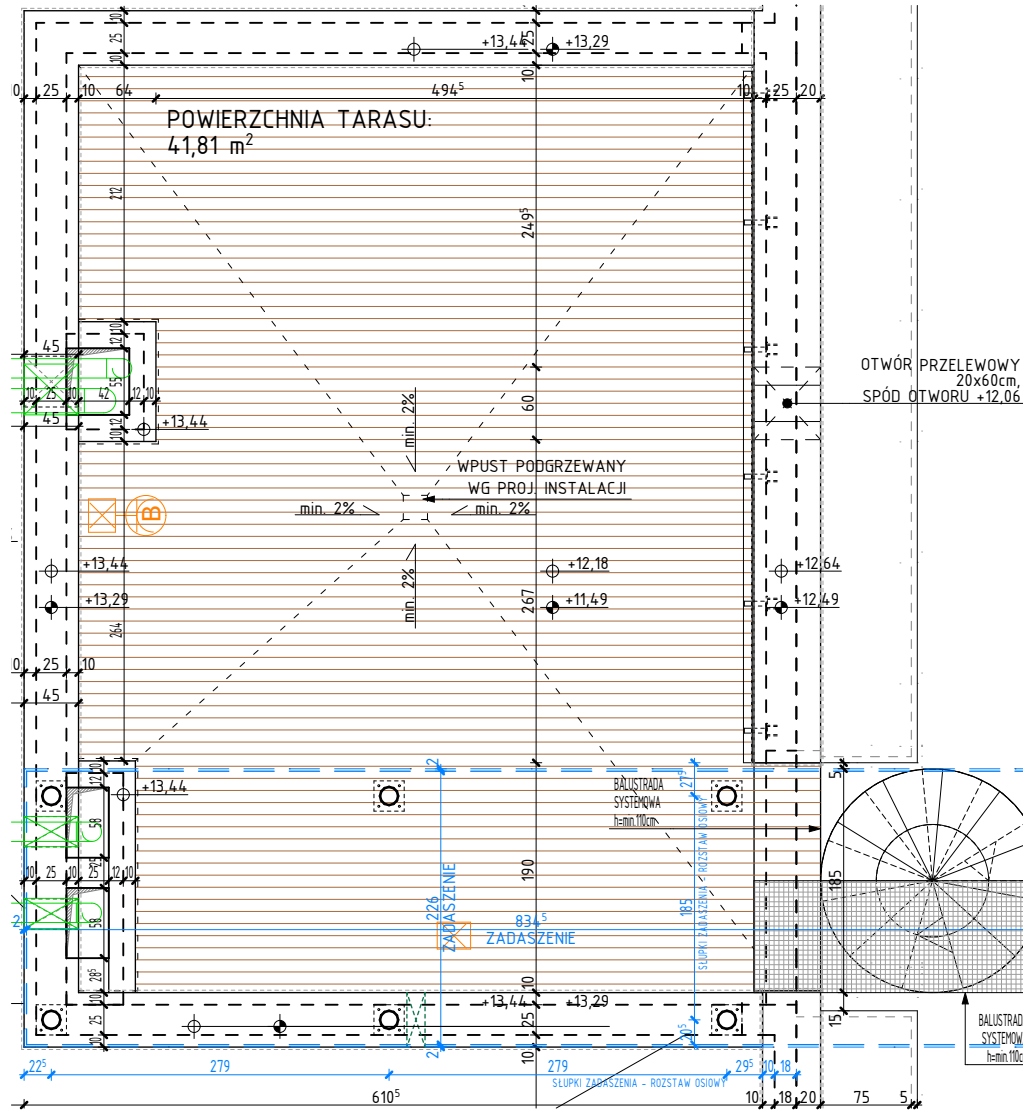
PROJEKT STANOWI WYCINEK OPRACOWANIA Z PROJ. WYKONAWCZEGO
WSZYSTKIE WYMIARY PODANE SĄ W STANIE SUROWYM
BEZ WYKOŃCZENIA ŚCIAN (TYNK, GLAZURA ITP.)
POWIERZCHNIE UŻYTKOWE POSZCZEGÓLNYCH POMIESZCZEŃ LOKALU
PODANO W STANIE WYKOŃCZONYM ZGODNIE Z NORMĄ PN- ISO 9836.
POWIERZCHNIE MOGĄ ULEC NIEZNACZNYM ZMIANOM.

PROJEKTANT



PRACOWNIA AKM S.C.
UL. A. GROTTGERA 9/8 20-029 LUBLIN TEL. 81 4795031 PRACOWNIA@PRACOWNIAAKM.PL WWW.PRACOWNIAAKM.PL

TARAS NA DACHU



OZNACZENIA

| | | | | | | | | | | | |
|--|---|--|--|--|------------|--|--|--|--|--|--|
| | ściana żelbetowa | | 80 drzwi wewnętrzne lokalowe do decyzji lokatora | | Z zmywarka | | wypust oświetleniowy sufitowy | | gniazdo wtykowe 2x2p+z 230V16A IP44 Lumina HAGER w ramce podwójnej | | TM rozdzielnica elektryczna natynkowa |
| | ściana murowana z silikatów | | 200 otwór w murze 90x210 | | L lodówka | | wypust oświetleniowy ścienny (kinkiet) | | gniazdo wtykowe 2x2p+z 230V16A Lumina HAGER w ramce podwójnej | | TSM telekomunikacyjna skrzynka mieszkaniowa wtykowa |
| | ściana murowana, nienośna | | 01 200 wymiary okna szerokość wysokość | | P pralka | | łącznik jednobiegunowy świecznikowy p/f 16A Lumina HAGER | | przyltace dla kuchni 3L+N+PE 16A/400V natynkowe w odgat. P4 | | Zewnętrzne: kinkiet zewnętrzny MATRIX4 LIGMAN VM Matt Silver 14W 3000K |
| | ściana murowana z bloczków ceramicznych | | hp wysokość parapetu | | | | łącznik schodowy p/f 16A Lumina HAGER | | zestaw złożony z dwóch gniazd wtykowych 2p+z 230V16A | | gniazdo RTV 3F końcowego |
| | ściana działowa | | przegroda balkonowa ze szkła mlecznego | | | | łącznik krzyżowy p/f 16A Lumina HAGER | | gniazda IT RJ45 kat.6 - w ramce czterokrotnej Lumina HAGER | | gniazdo wtykowe 2p+z IP55 szare p/f odporne na UV PLEXO55 Legrand (balkon) |
| | izolacja termiczna- wełna mineralna | | przegroda balkonowa murowana | | | | łącznik jednobiegunowy p/f 16A Lumina HAGER | | unifon cyfrowy OP-U7/3-D z wejściem przycisku dzwonka | | przycisk dzwonka p/f Lumina HAGER |
| | izolacja termiczna- styropian | | | | | | | | | | |
| | ścianka instalacyjna | | | | | | | | | | |