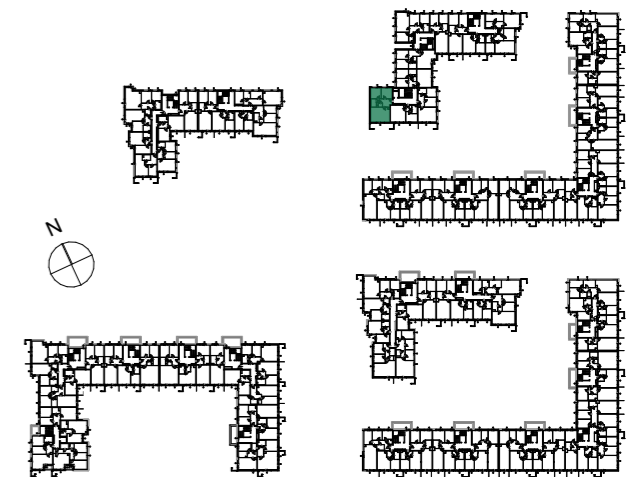


OSIEDLE NARCYZOWA BUDYNEK N5

NUMER MIESZKANIA / ILOŚĆ POKOI / PIĘTRO
**MIESZKANIE N5.04 / 3P+AK
 PIĘTRO 1**

LOKALIZACJA MIESZKANIA



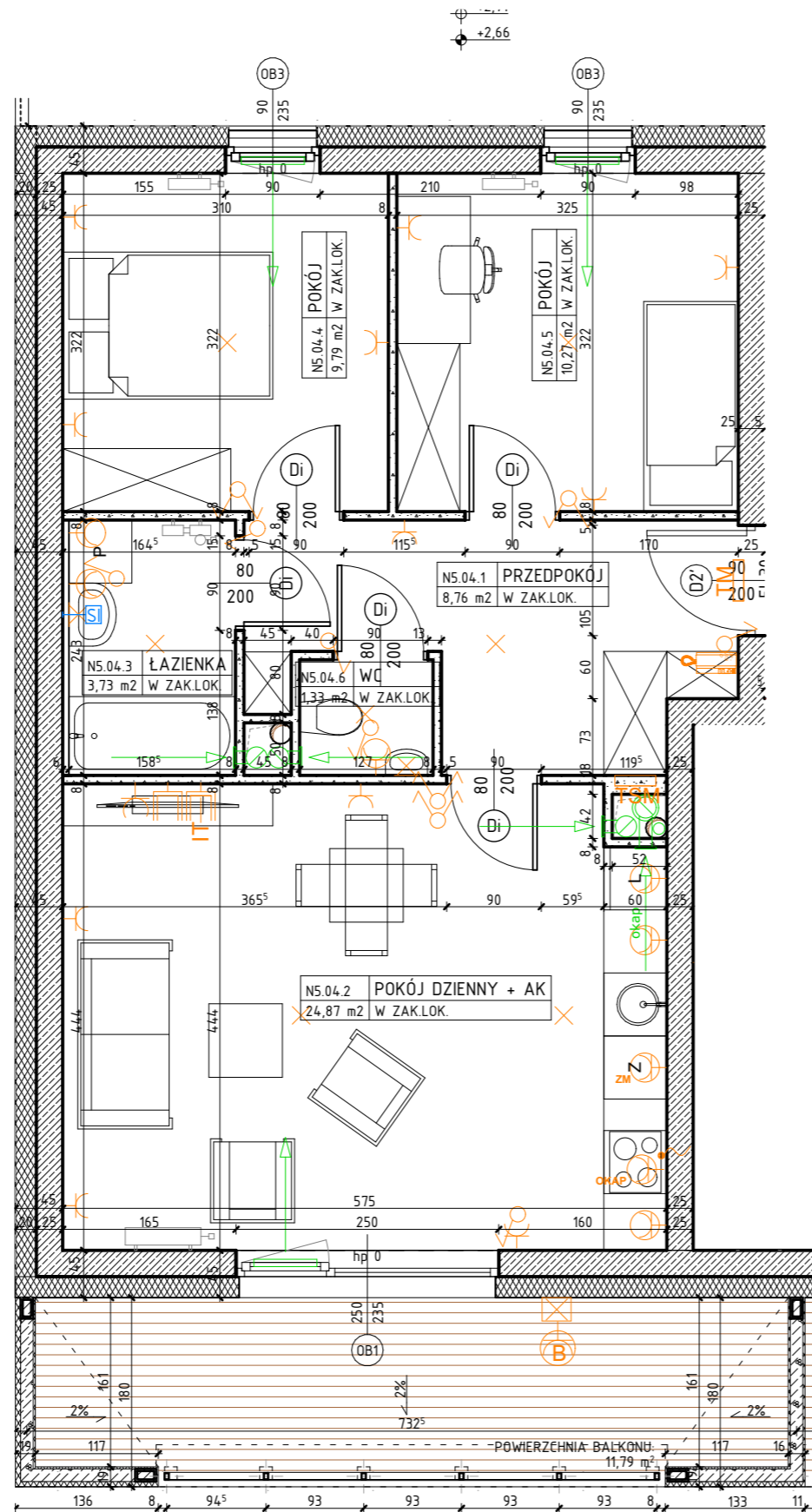
POWIERZCHNIA UŻYTKOWA

58,75m²

UWAGI

PROJEKT STANOWI WYCINEK OPRACOWANIA Z PROJ. WYKONAWCZEGO
 WSZYSTKIE WYMIARY PODANE SĄ W STANIE SUROWYM
 BEZ WYKOŃCZENIA ŚCIAN (TYNK, GLAZURA ITP.)
 POWIERZCHNIE UŻYTKOWE POSZCZEGÓLNYCH POMIESZCZEŃ LOKALU
 PODANO W STANIE WYKOŃCZONYM ZGODNIE Z NORMĄ PN- ISO 9836.
 POWIERZCHNIE MOGĄ ULEC NIEMOŻLIWYM ZMIANOM.

PROJEKTANT



OZNACZENIA

	ściana żelbetowa		80 - drzwi wewnętrzne lokalowe do decyzji lokatora 200 - otwór w murze 90x210		Z - zmywarka		✕ - wypust oświetleniowy sufitowy		⊕ - gniazdo wtykowe 2x2p+z 230V16A IP44 Lumina HAGER w ramce podwójnej		TM - rozdzielnica elektryczna natynkowa		
	ściana murowana z silikatów		01 - wymiary okna szerokość / wysokość		L - lodówka		✕ - wypust oświetleniowy ścienny (kinkiety)		⊕ - gniazdo wtykowe 2x2p+z 230V16A Lumina HAGER w ramce podwójnej		TSM - telekomunikacyjna skrzynka mieszkaniowa wtykowa		
	ściana murowana, nienośna		hp - wysokość parapetu		P - pralka		⊕ - łącznik jednobiegunowy świecznikowy p/f 16A Lumina HAGER		⊕ - przyłącze dla kuchni 3L+N+PE 16A/400V natynkowe w odgat. P4			Zewnętrzne: ⊕ - kinkiety zewnętrzny MATRIX4 LIGMAN VM Matt Silver 14W 3000K	
	ściana murowana z bloczków ceramicznych						⊕ - łącznik schodowy p/f 16A Lumina HAGER		⊕ - zestaw złożony z dwóch gniazd wtykowych 2p+z 230V16A				⊕ - gniazda RTV 3F końcowego
	ściana działowa						⊕ - łącznik krzyżowy p/f 16A Lumina HAGER		IT - gniazda IT RJ45 kat.6 - w ramce czterokrójnej Lumina HAGER				⊕ - gniazda IT RJ45 kat.6 - w ramce czterokrójnej Lumina HAGER
	izolacja termiczna- wełna mineralna						⊕ - łącznik jednobiegunowy p/f 16A Lumina HAGER						⊕ - unifon cyfrowy OP-U7/3-D z wejściem przycisku dzwonka
	izolacja termiczna- styropian												⊕ - przycisk dzwonka p/f Lumina HAGER
	ścianka instalacyjna												