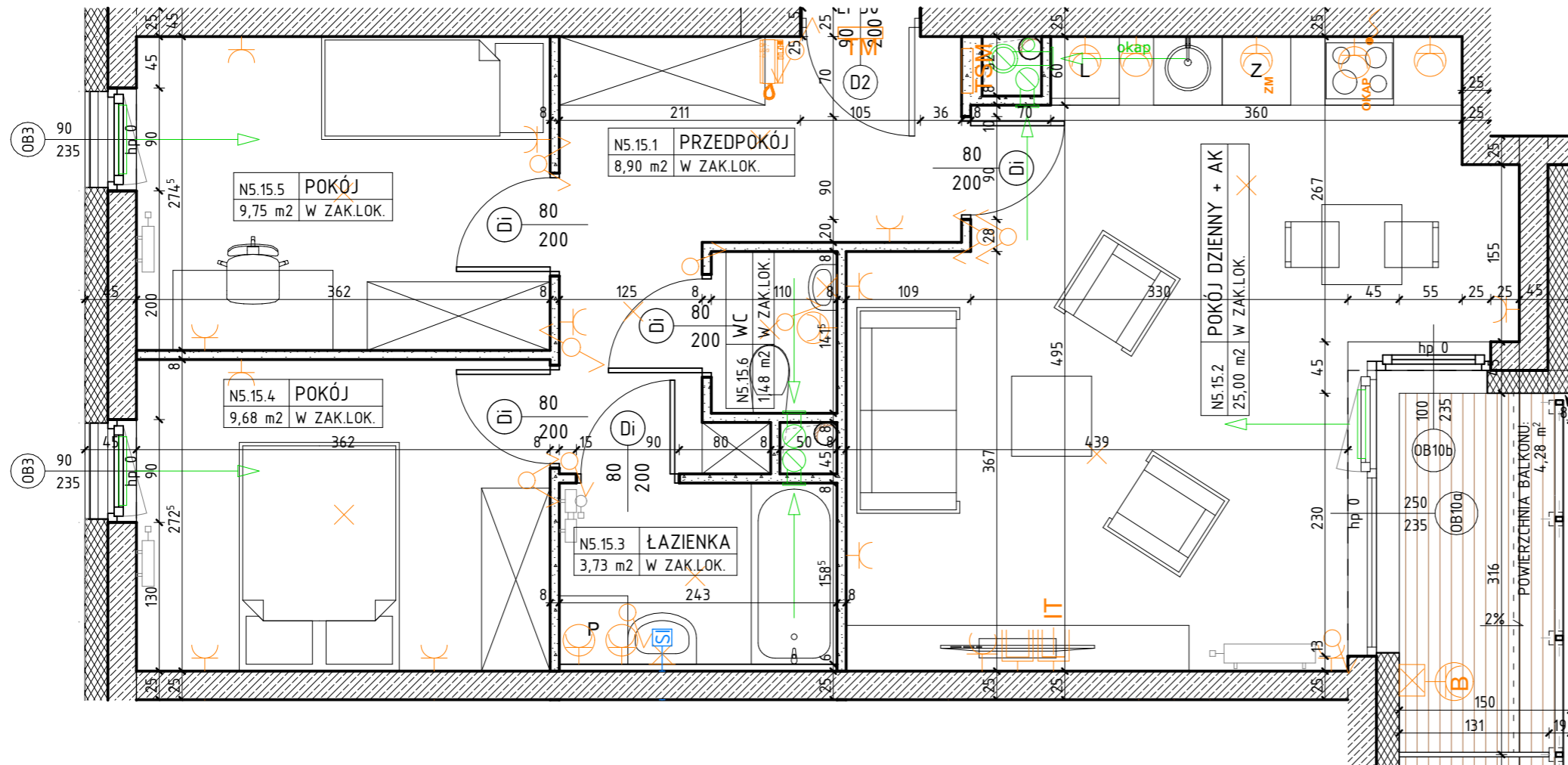
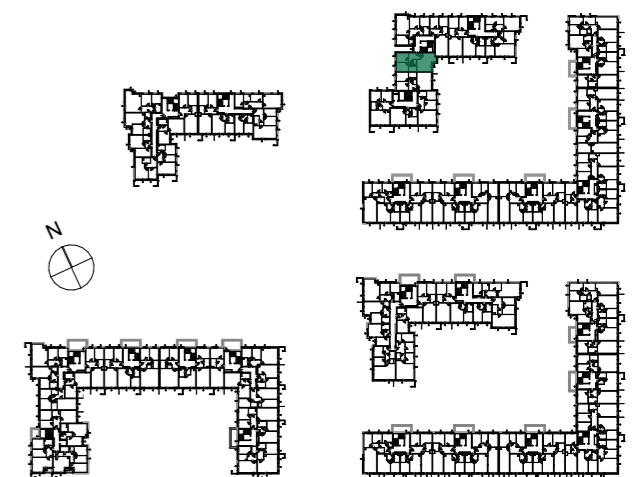


# OSIEDLE NARCYZOWA BUDYNEK N5

NUMER MIESZKANIA / ILOŚĆ POKOI / PIĘTRO  
**MIESZKANIE N5.15 / 3P+AK  
 PIĘTRO 1**



LOKALIZACJA MIESZKANIA



POWIERZCHNIA UŻYTKOWA

**58,54m<sup>2</sup>**

UWAGI

PROJEKT STANOWI WYCINEK OPRACOWANIA Z PROJ. WYKONAWCZEGO  
 WSZYSTKIE WYMIARY PODANE SĄ W STANIE SUROWYM  
 BEZ WYKOŃCZENIA ŚCIAN (TYNK, GLAZURA ITP.)  
 POWIERZCHNIE UŻYTKOWE POSZCZEGÓLNYCH POMIESZCZEŃ LOKALU  
 PODANO W STANIE WYKOŃCZONYM ZGODNIE Z NORMĄ PN- ISO 9836.  
 POWIERZCHNIE MOGĄ ULEC NIEMOŻLIWYM ZMIANOM.

OZNACZENIA

	ściana żelbetowa		80 200	drzwi wewnętrzne/lokalowe do decyzji lokatora otwór w murze 90x210		Z	zmywarka		wypust oświetleniowy sufitowy		gniazdo wtykowe 2x2p+z 230V16A IP44 Lumina HAGER w ramce podwójnej		TM	rozdzielnicza elektryczna natynkowa
	ściana murowana z silikatów		200 235	wymiary okna szerokość wysokość		L	łódówka		wypust oświetleniowy ścienny (kinkiet)		gniazdo wtykowe 2x2p+z 230V16A Lumina HAGER w ramce podwójnej		TSM	telekomunikacyjna skrzynka mieszkaniowa wtykowa
	ściana murowana, nienośna		hp	wysokość parapetu		P	pralka		elementy instalacji wentylacji mieszkania		przylącze dla kuchni 3L+N+PE 16A/400V natynkowe w odgat. P4			kinkiet zewnętrzny MATRIX4 LIGMAN VM Matt Silver 14W 3000K
	ściana murowana z bloczków ceramicznych			przegroda balkonowa ze szkła mlecznego			grzejnik		łącznik schodowy p/f 16A Lumina HAGER		zestaw złożony z dwóch gniazd wtykowych 2p+z 230V16A gniazda RTV 3F końcowego			gniazdo wtykowe 2p+z IP55 szare p/f odporne na UV PLEX055 Legrand (balkon)
	izolacja termiczna- wełna mineralna			przegroda balkonowa murowana			grzejnik łazienkowy		łącznik krzyżowy p/f 16A Lumina HAGER		gniazda IT RJ45 kat.6 - w ramce czterokrotnej Lumina HAGER oraz gniazda IT RJ45 kat.6 - w ramce czterokrotnej Lumina HAGER			przycisk dzwonka p/f Lumina HAGER
	izolacja termiczna- styropian								łącznik jednobiegunowy p/f 16A Lumina HAGER		przycisk dzwonka p/f Lumina HAGER			
	ścianka instalacyjna													

PROJEKTANT



PRACOWNIA AKM S.C.

UL. A. GROTTGERA 9/8 20-029 LUBLIN TEL. 81 4795031 PRACOWNIA@PRACOWNIAAKM.PL WWW.PRACOWNIAAKM.PL