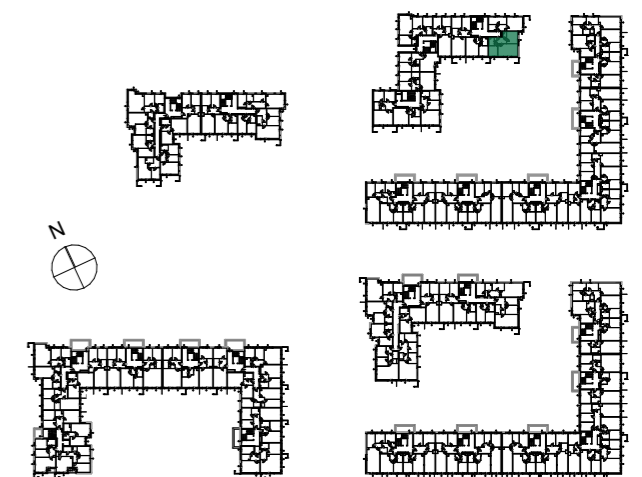


# OSIEDLE NARCYZOWA BUDYNEK N5

NUMER MIESZKANIA / ILOŚĆ POKOI / PIĘTRO

**MIESZKANIE N5.27 / 3P+AK  
PIĘTRO 1**

LOKALIZACJA MIESZKANIA



POWIERZCHNIA UŻYTKOWA

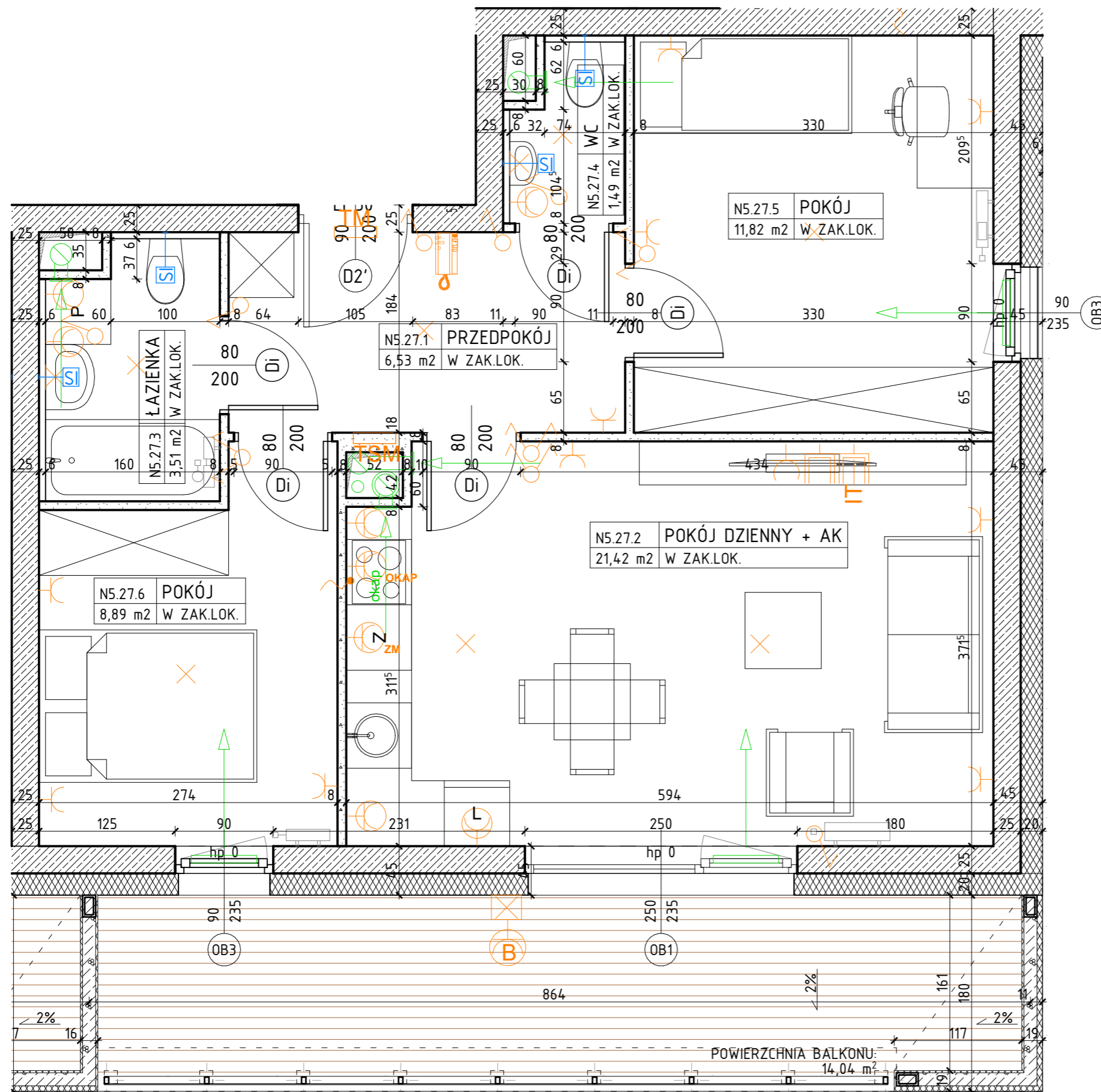
**53,66m<sup>2</sup>**

UWAGI

PROJEKT STANOWI WYCINEK OPRACOWANIA Z PROJ. WYKONAWCZEGO  
WSZYSTKIE WYMIARY PODANE SĄ W STANIE SUROWYM  
BEZ WYKOŃCZENIA ŚCIAN (TYNK, GLAZURA ITP.)  
POWIERZCHNIE UŻYTKOWE POSZCZEGÓLNYCH POMIESZCZEŃ LOKALU  
PODANO W STANIE WYKOŃCZONYM ZGODNIE Z NORMĄ PN- ISO 9836.  
POWIERZCHNIE MOGĄ ULEC NIEZNACZNYM ZMIANOM.

PROJEKTANT

PRACOWNIA AKM S.C.  
UL. A. GROTTGERA 9/8 20-029 LUBLIN TEL. 81 4795031 PRACOWNIA@PRACOWNIAAKM.PL WWW.PRACOWNIAAKM.PL



OZNACZENIA

- |  |   |  |  |  |            |  |  |  |  |  |  |
|--|---|--|--|--|------------|--|--|--|--|--|--|
|  | ściana żelbetowa                        |  | 80 drzwi wewnętrzne lokalowe do decyzji lokatora |  | Z zmywarka |  | × wypust oświetleniowy sufitowy                            |  | gniazdo wtykowe 2x2p+z 230V16A IP44 Lumina HAGER w ramce podwójnej |  | TM rozdzielnica elektryczna natynkowa  |
|  | ściana murowana z silikatów             |  | 200 otwór w murze 90x210                         |  | L lodówka  |  | × wypust oświetleniowy ścienny (kinkiet)                   |  | gniazdo wtykowe 2x2p+z 230V16A Lumina HAGER w ramce podwójnej      |  | TSM telekomunikacyjna skrzynka mieszkaniowa wtykowa                          |
|  | ściana murowana, nienośna               |  | 01 200 wymiary okna szerokość wysokość           |  | P pralka   |  | × łącznik jednobiegunowy świecznikowy p/f 16A Lumina HAGER |  | przyłącze dla kuchni 3L+N+PE 16A/400V natynkowe w odgat. P4        |  | Zewnętrzne:<br>× kinkiet zewnętrzny MATRIX4 LIGMAN VM Matt Silver 14W 3000K  |
|  | ściana murowana z bloczków ceramicznych |  | hp wysokość parapetu                             |  |            |  | × łącznik schodowy p/f 16A Lumina HAGER                    |  | zestaw złożony z dwóch gniazd wtykowych 2p+z 230V16A               |  | × gniazdo wtykowe 2p+z IP55 szare p/f odporne na UV PLEXO55 Legrand (balkon) |
|  | ściana działowa                         |  | przegroda balkonowa ze szkła mlecznego           |  |            |  | × łącznik krzyżowy p/f 16A Lumina HAGER                    |  | gniazda RTV 3F końcowego   |  |  |
|  | izolacja termiczna- wełna mineralna     |  | przegroda balkonowa murowana                     |  |            |  | × łącznik jednobiegunowy p/f 16A Lumina HAGER              |  | oraz gniazda IT RJ45 kat.6 - w ramce czterokrójnej Lumina HAGER    |  |  |
|  | izolacja termiczna- styropian           |  |  |  |            |  |  |  | unifon cyfrowy OP-U7/3-D z wejściem przycisku dzwonka              |  |  |
|  | ścianka instalacyjna                    |  |  |  |            |  |  |  | przycisk dzwonka p/f Lumina HAGER                                  |  |  |

POWIERZCHNIA BALKONU:  
14,04 m<sup>2</sup>