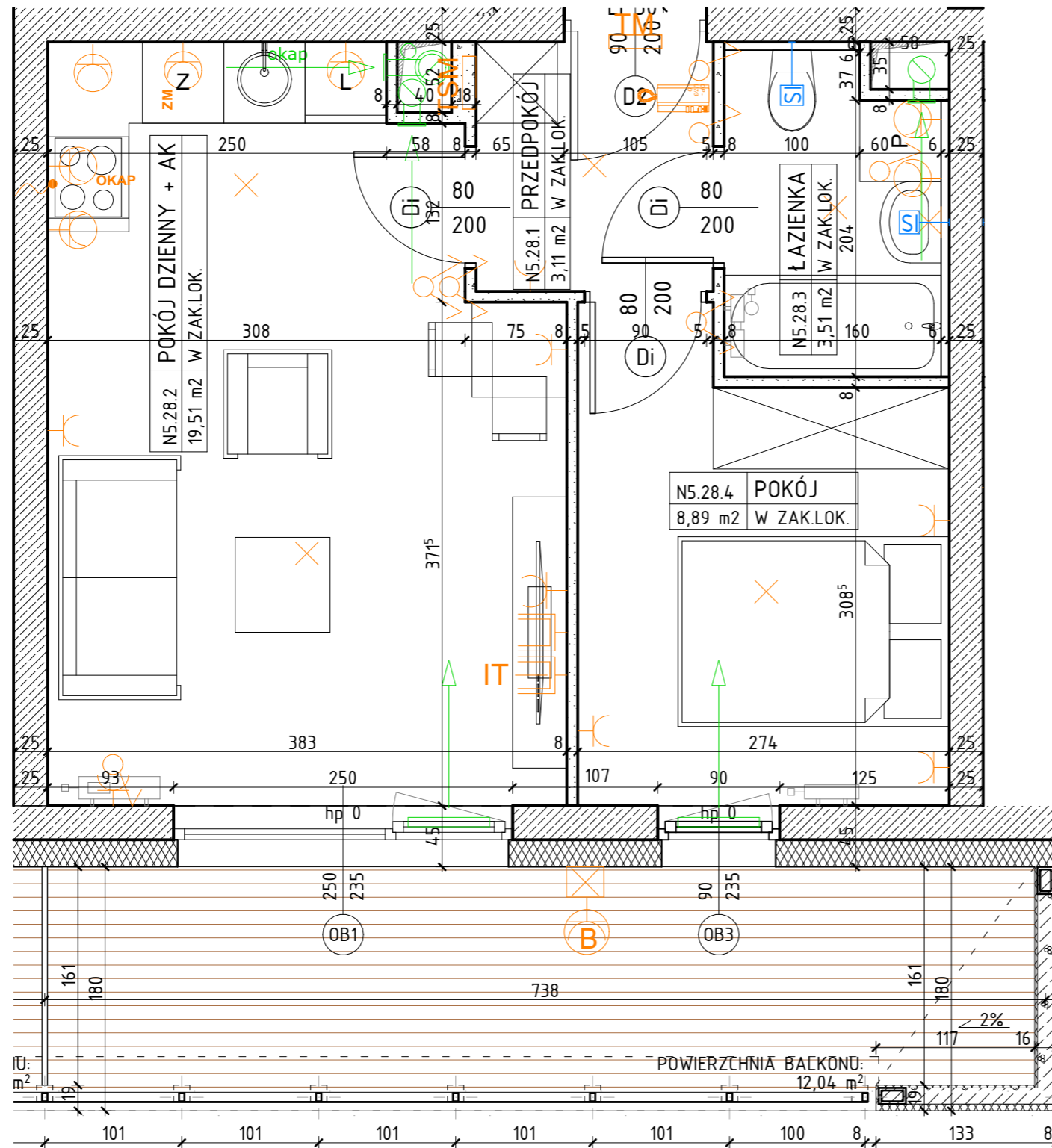
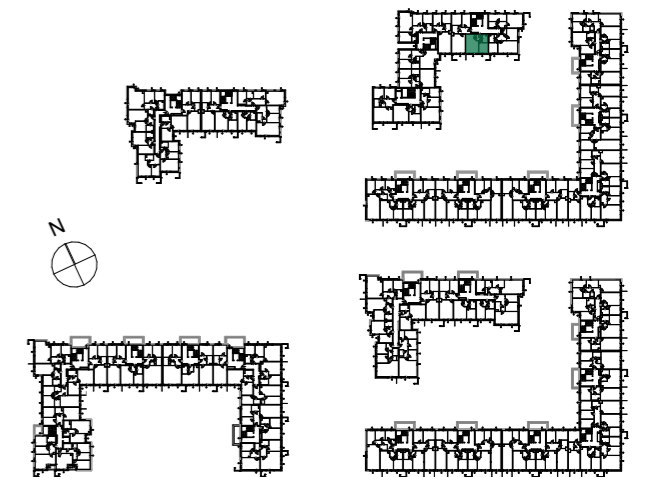


OSIEDLE NARCYZOWA BUDYNEK N5

NUMER MIESZKANIA / ILOŚĆ POKOI / PIĘTRO
**MIESZKANIE N5.28 / 2P+AK
 PIĘTRO 1**



LOKALIZACJA MIESZKANIA



POWIERZCHNIA UŻYTKOWA

35,02m²

UWAGI

PROJEKT STANOWI WYCINEK OPRACOWANIA Z PROJ. WYKONAWCZEGO
 WSZYSTKIE WYMIARY PODANE SĄ W STANIE SUROWYM
 BEZ WYKOŃCZENIA ŚCIAN (TYNK, GLAZURA ITP.)
 POWIERZCHNIE UŻYTKOWE POSZCZEGÓLNYCH POMIESZCZEŃ LOKALU
 PODANO W STANIE WYKOŃCZONYM ZGODNIE Z NORMĄ PN- ISO 9836.
 POWIERZCHNIE MOGĄ ULEC NIEMOŻLIWYM ZMIANOM.

OZNACZENIA

	ściana żelbetowa		80 - drzwi wewnętrzne lokalowe do decyzji lokatora		Z - zmywarka		wypust oświetleniowy sufitowy		gniazdo wtykowe 2x2p+2 230V16A IP44 Lumina HAGER w ramce podwójnej		rozdzielnicza elektryczna natynkowa
	ściana murowana z silikatów		200 - otwór w murze 90x210		L - lodówka		wypust oświetleniowy ścienny (kinkiet)		gniazdo wtykowe 2x2p+2 230V16A Lumina HAGER w ramce podwójnej		telekomunikacyjna skrzynka mieszkaniowa wtykowa
	ściana murowana, nienośna		01 - wymiary okna szerokość / wysokość		P - pralka		łącznik jednobiegunowy świecznikowy p/f 16A Lumina HAGER		przyłącze dla kuchni 3L+N+PE 16A/400V natynkowe w odgat. P4		Zewnętrzne:
	ściana murowana z bloczków ceramicznych		hp - wysokość parapetu		elementy instalacji wentylacji mieszkania		łącznik schodowy p/f 16A Lumina HAGER		zestaw złożony z dwóch gniazd wtykowych 2p+2 230V16A		kinkiet zewnętrzny MATRIX4 LIGMAN VM Matt Silver 14W 3000K
	ściana działowa		przegroda balkonowa ze szkła mlecznego		nawiewnik okienny		łącznik krzyżowy p/f 16A Lumina HAGER		gniazdo RTV 3F końcowego		gniazdo wtykowe 2p+2 IP55 szare p/f odporne na UV PLEXO55 Legrand (balkon)
	izolacja termiczna- wełna mineralna		przegroda balkonowa murowana		grzejnik		łącznik jednobiegunowy p/f 16A Lumina HAGER		gniazda IT RJ45 kat.6 - w ramce czterokrotnej Lumina HAGER		uniform cyfrowy OP-U7/3-D z wejściem przycisku dzwonka
	izolacja termiczna- styropian				grzejnik łazienkowy		łącznik jednobiegunowy p/f 16A Lumina HAGER		przycisk dzwonka p/f Lumina HAGER		
	ścianka instalacyjna										

PROJEKTANT



PRACOWNIA AKM S.C.