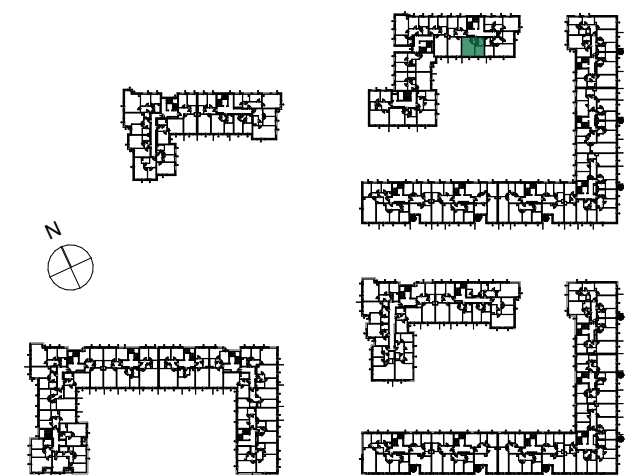


# OSIEDLE NARCYZOWA BUDYNEK N5

NUMER MIESZKANIA / ILOŚĆ POKOI / PIĘTRO  
**MIESZKANIE N5.36 / 2P+AK  
PIĘTRO 3**

LOKALIZACJA MIESZKANIA



POWIERZCHNIA UŻYTKOWA

**35,02m<sup>2</sup>**

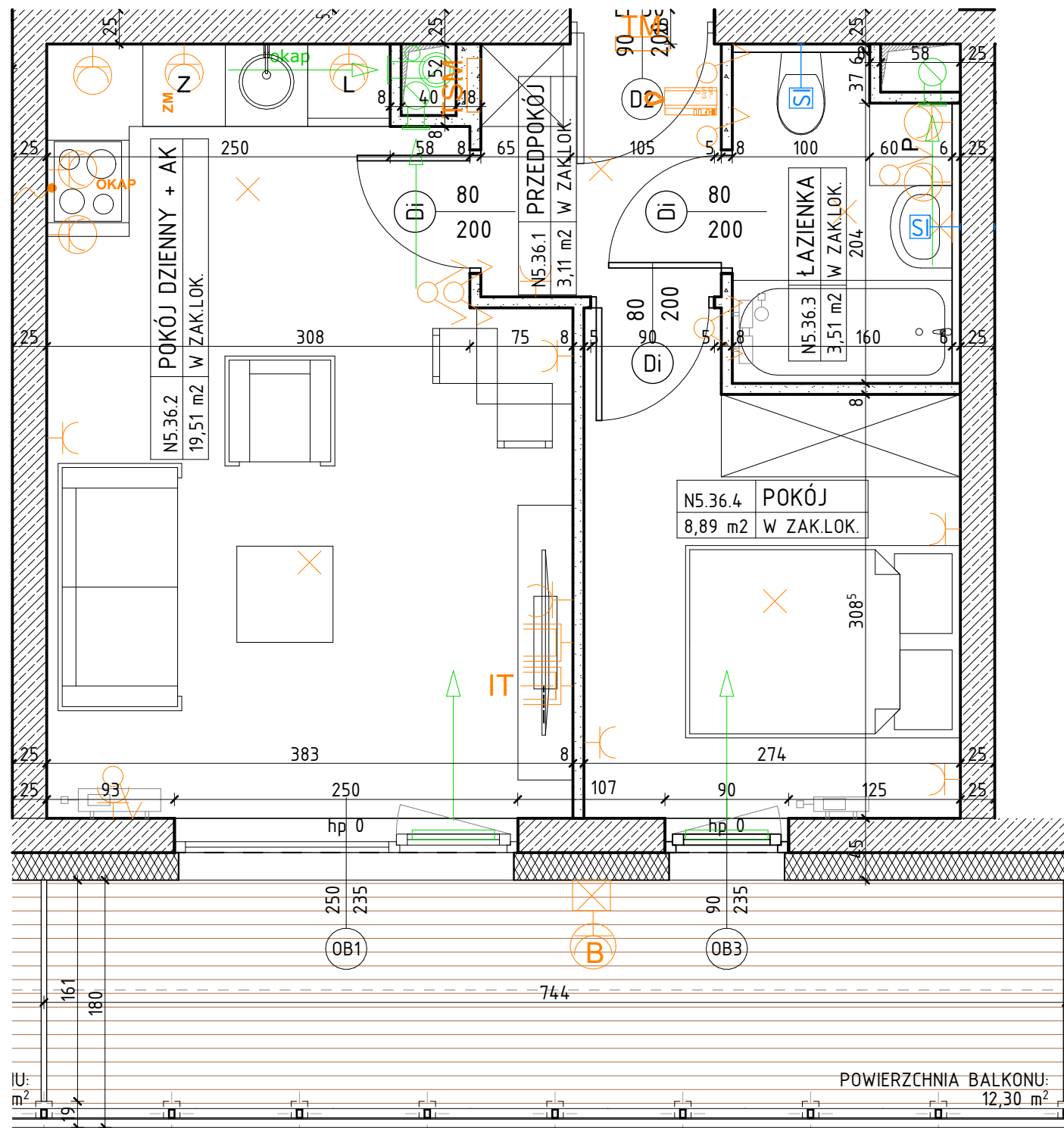
UWAGI

PROJEKT STANOWI WYCINEK OPRACOWANIA Z PROJ. WYKONAWCZEGO  
WSZYSTKIE WYMIARY PODANE SĄ W STANIE SUROWYM  
BEZ WYKOŃCZENIA ŚCIAN (TYNK, GLAZURA ITP.)  
POWIERZCHNIE UŻYTKOWE POSZCZEGÓLNYCH POMIESZCZEŃ LOKALU  
PODANO W STANIE WYKOŃCZONYM ZGODNIE Z NORMĄ PN- ISO 9836.  
POWIERZCHNIE MOGĄ ULEC NIEMOŻLIWYM ZMIANOM.

PROJEKTANT

PRACOWNIA AKM S.C.

UL. A. GROTTGERA 9/8 20-029 LUBLIN TEL. 81 4795031 PRACOWNIA@PRACOWNIAAKM.PL WWW.PRACOWNIAAKM.PL



OZNACZENIA

	ściana żelbetowa		80 - drzwi wewnętrzne do decyzji lokatora		Z - zmywarka		wypust oświetleniowy sufitowy		gniazdo wtykowe 2x2p+z 230V16A IP44 Lumina HAGER w ramce podwójnej		TM - rozdzielnica elektryczna natynkowa		
	ściana murowana z silikatów		200 - otwór w murze 90x210		L - lodówka		wypust oświetleniowy ścienny (kinkiety)		gniazdo wtykowe 2x2p+z 230V16A Lumina HAGER w ramce podwójnej		TSM - telekomunikacyjna skrzynka mieszkaniowa wtykowa		
	ściana murowana, nienośna		01 - wymiary okna szerokość / wysokość		P - pralka		łącznik jednobiegunowy świecznikowy p/f 16A Lumina HAGER		przylącze dla kuchni 3L+N+PE 16A/400V natynkowe w odgat. P4		Zewnętrzne: K - kinkiety zewnętrzny MATRIX4 LIGMAN VM Matt Silver 14W 3000K		
	ściana murowana z bloczków ceramicznych		200 - wymiary okna szerokość / wysokość				łącznik schodowy p/f 16A Lumina HAGER		zestaw złożony z dwóch gniazd wtykowych 2p+z 230V16A				gniazdo RTV 3F końcowego
	ściana działowa		235 - wymiary okna szerokość / wysokość				łącznik krzyżowy p/f 16A Lumina HAGER		oraz gniazda IT RJ45 kat.6 - w ramce czterokrotnej Lumina HAGER				gniazdo wtykowe 2p+z IP55 szare p/f odporne na UV PLEX055 Legrand (balkon)
	izolacja termiczna- wełna mineralna		hp - wysokość parapetu				łącznik jednobiegunowy p/f 16A Lumina HAGER		unifon cyfrowy OP-U7/3-D z wejściem przycisku dzwonka				przycisk dzwonka p/f Lumina HAGER
	izolacja termiczna- styropian												
	ścianka instalacyjna												