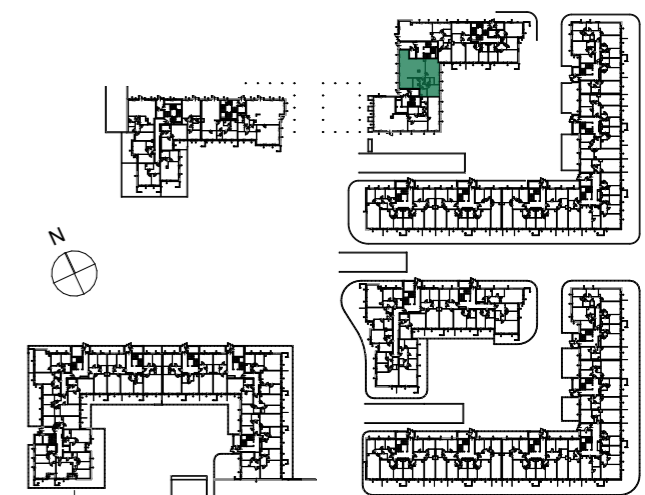


OSIEDLE NARCYZOWA BUDYNEK N5

NUMER USŁUGI / PIĘTRO

LOKAL USŁUGOWY N5.U2 PARTER

LOKALIZACJA USŁUGI



POWIERZCHNIA PRZY PROPONOWANEJ ARANŻACJI

119,90m²

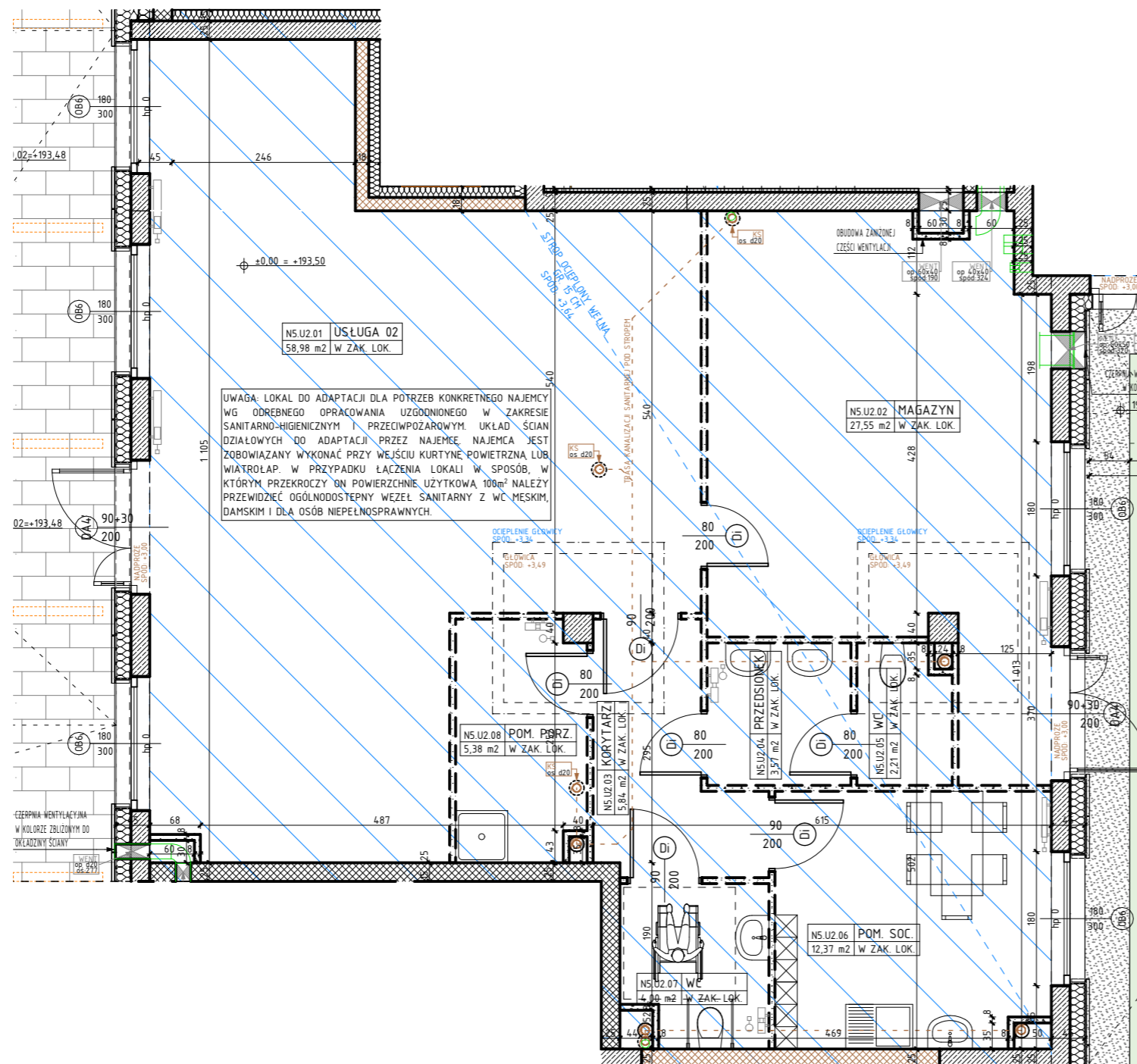
UWAGI

PROJEKT STANOWI WYCINEK OPRACOWANIA Z PROJ. WYKONAWCZEGO
 WSZYSTKIE WYMIARY PODANE SĄ W STANIE SUROWYM
 BEZ WYKOŃCZENIA ŚCIAN (TYNK, GLAZURA ITP.)
 POWIERZCHNIE UŻYTKOWE POSZCZEGÓLNYCH POMIESZCZEŃ LOKALU
 PODANO W STANIE WYKOŃCZONYM ZGODNIE Z NORMĄ PN- ISO 9836.
 POWIERZCHNIE MOGĄ ULEC NIEZNACZNYM ZMIANOM.

PROJEKTANT



PRACOWNIA AKM S.C.
 UL. A. GROTTGERA 9/8 20-029 LUBLIN TEL. 81 4795031 PRACOWNIA@PRACOWNIAAKM.PL WWW.PRACOWNIAAKM.PL



OZNACZENIA

- | | | | | | |
|--|---|--|---|--|---|
| | ściana żelbetowa | | 80 — drzwi wewnątrzlokalowe do decyzji lokatora | | kanalizacja sanitarna |
| | ściana murowana z silikatów | | 200 — otwór w murze 90x210 | | elementy instalacji wentylacji mieszkania |
| | ściana murowana, nienośna | | 01 — wymiary okna szerokość / wysokość | | oprawa oświetleniowa OSŁ LED 6 |
| | ściana murowana z bloczków ceramicznych | | hp — wysokość parapetu | | |
| | ściana działowa | | ściana działowa w ustugach — propozycja aranżacji | | |
| | izolacja termiczna- wełna mineralna | | grzejnik | | |
| | izolacja termiczna- styropian | | grzejnik łazienkowy | | |