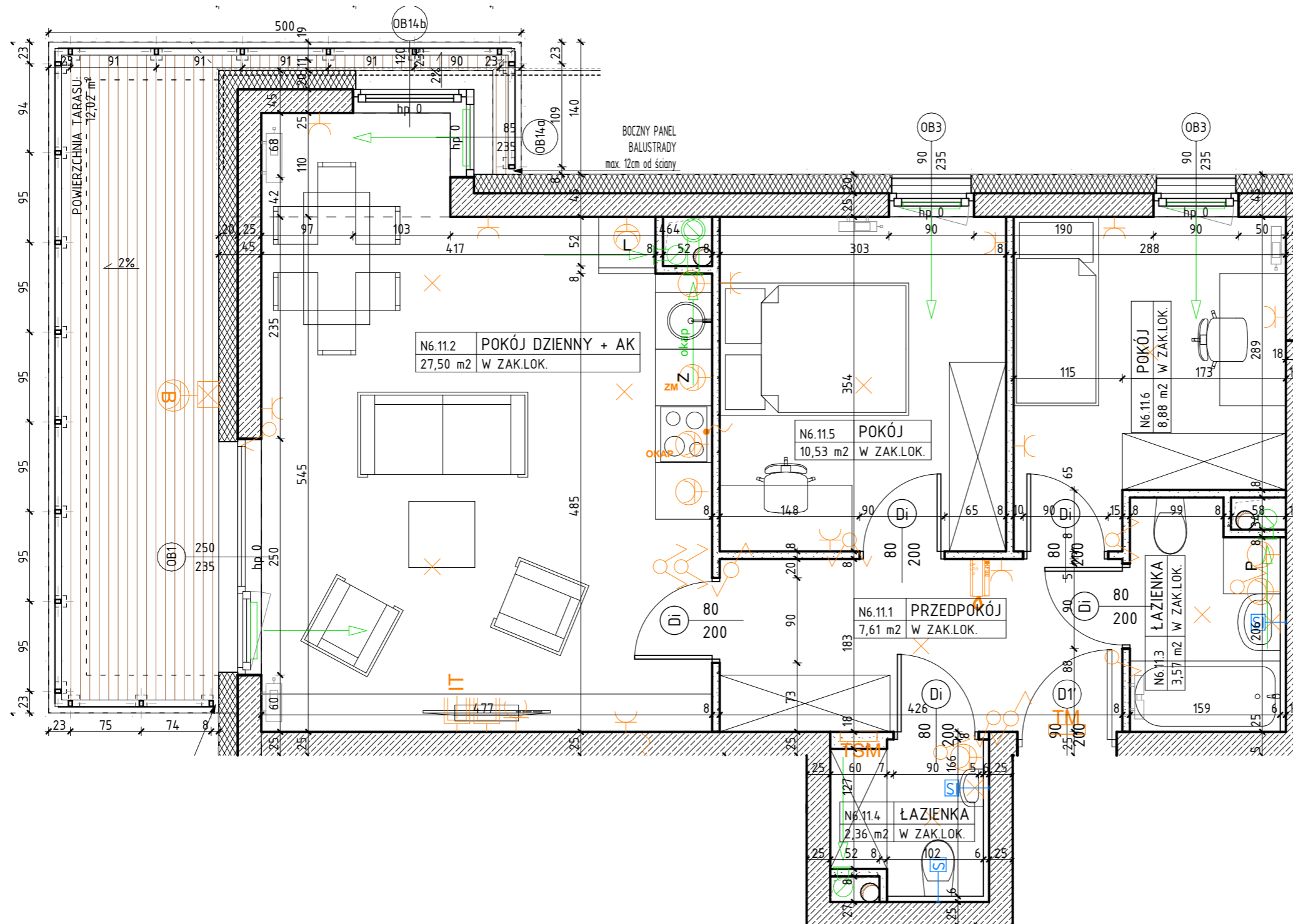


OSIEDLE NARCYZOWA

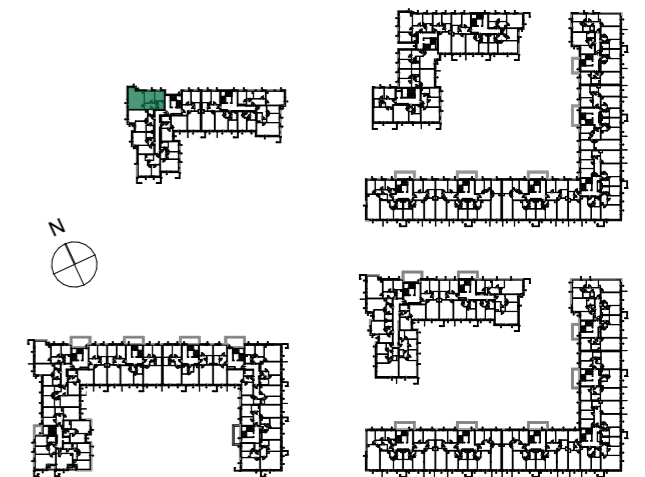
BUDYNEK N6

NUMER MIESZKANIA / ILOŚĆ POKOI / PIĘTRO

MIESZKANIE N6.11 / 3P+AK
PIĘTRO 1



LOKALIZACJA MIESZKANIA



POWIERZCHNIA UŻYTKOWA

60,45m²

UWAGI

PROJEKT STANOWI WYCINEK OPRACOWANIA Z PROJ. WYKONAWCZEGO
 WSZYSTKIE WYMIARY PODANE SĄ W STANIE SUROWYM
 BEZ WYKOŃCZENIA ŚCIAN (TYNK, GLAZURA ITP.)
 POWIERZCHNIE UŻYTKOWE POSZCZEGÓLNYCH POMIESZCZEŃ LOKALU
 PODANO W STANIE WYKOŃCZONYM ZGODNIE Z NORMĄ PN- ISO 9836.
 POWIERZCHNIE MOGĄ ULEC NIEZNACZNYM ZMIANOM.

OZNACZENIA

	ściana żelbetowa		80 drzwi wewnętrzne do decyzji lokatora		Z zmywarka		wypust oświetleniowy sufitowy		gniazdo wtykowe 2x2p+z 230V16A IP44 Lumina HAGER w ramce podwójnej		rozdzielnicza elektryczna natynkowa
	ściana murowana z silikatów		200 otwór w murze 90x210		L lodówka		wypust oświetleniowy ścienny (kinkiety)		gniazdo wtykowe 2x2p+z 230V16A Lumina HAGER w ramce podwójnej		telekomunikacyjna skrzynka mieszkaniowa wtykowa
	ściana murowana, nienośna		200 wymiary okna szerokość		P pralka		łątnik jednobiegunowy świecznikowy p/f 16A Lumina HAGER		przyłącze dla kuchni 3L+N+PE 16A/400V natynkowe w odg. P4		Zewnętrzne:
	ściana murowana z bloczków ceramicznych		235 wymiary okna wysokość		elementy instalacji wentylacji mieszkania		łątnik schodowy p/f 16A Lumina HAGER		zestaw złożony z dwóch gniazd wtykowych 2p+z 230V16A		kinkiety zewnętrzny MATRIX4 LIGMAN VM Matt Silver 14W 3000K
	ściana działowa		hp wysokość parapetu		nawiewnik okienny		łątnik krzyżowy p/f 16A Lumina HAGER		gniazdo RTV 3F końcowego		gniazdo wtykowe 2p+z IP55 szare p/f odporne na UV PLEXO55 Legrand (balkon)
	izolacja termiczna- wełna mineralna		przegroda balkonowa ze szkła mlecznego		grzejnik		łątnik jednobiegunowy p/f 16A Lumina HAGER		oraz gniazda IT RJ45 kat.6 - w ramce czterokrotnej Lumina HAGER		
	izolacja termiczna- styropian		przegroda balkonowa murowana		grzejnik łazienkowy				unifon cyfrowy OP-U7/3-D z wejściem przycisku dzwonka		
	ścianka instalacyjna								przycisk dzwonka p/f Lumina HAGER		

PROJEKTANT

PRACOWNIA AKM S.C.
 UL. A. GROTTGERA 9/8 20-029 LUBLIN TEL. 81 4795031 PRACOWNIA@PRACOWNIAAKM.PL WWW.PRACOWNIAAKM.PL