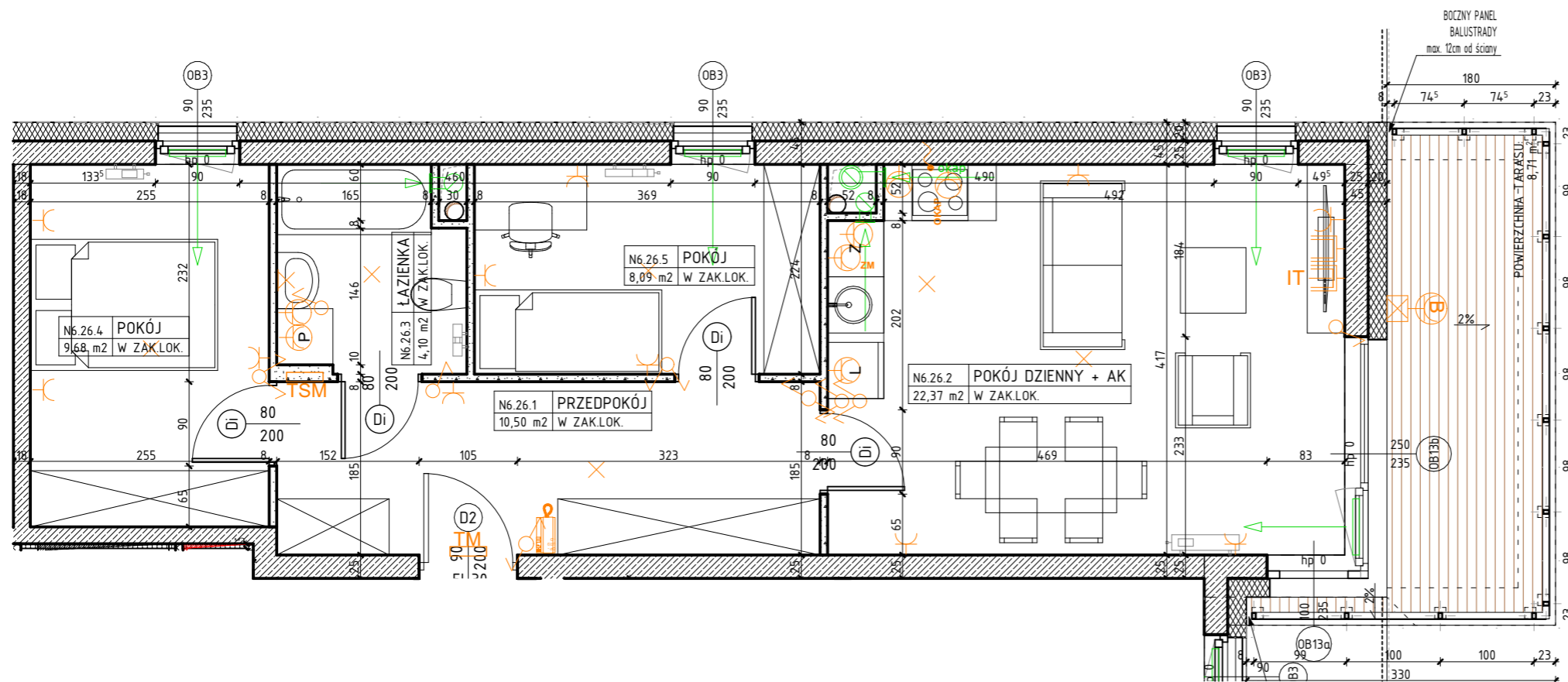


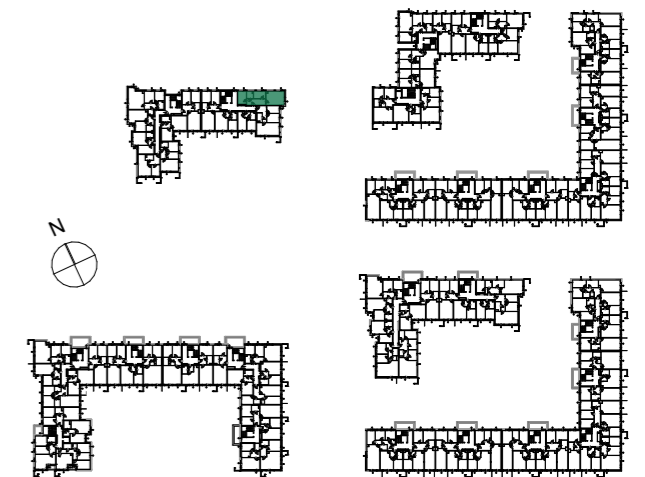
# OSIEDLE NARCYZOWA BUDYNEK N6

NUMER MIESZKANIA / ILOŚĆ POKOI / PIĘTRO

**MIESZKANIE N6.26 / 3P+AK  
PIĘTRO 1**



LOKALIZACJA MIESZKANIA



POWIERZCHNIA UŻYTKOWA

**54,74m<sup>2</sup>**

UWAGI

PROJEKT STANOWI WYCINEK OPRACOWANIA Z PROJ. WYKONAWCZEGO  
WSZYSTKIE WYMIARY PODANE SĄ W STANIE SUROWYM  
BEZ WYKOŃCZENIA ŚCIAN (TYNK, GLAZURA ITP.)  
POWIERZCHNIE UŻYTKOWE POSZCZEGÓLNYCH POMIESZCZEŃ LOKALU  
PODANO W STANIE WYKOŃCZONYM ZGODNIE Z NORMĄ PN- ISO 9836.  
POWIERZCHNIE MOGĄ ULEC NIEMOŻLIWYM ZMIANOM.

OZNACZENIA

	ściana żelbetowa		80 - drzwi wewnętrzne do decyzji lokatora 200 - otwór w murze 90x210		Z - zmywarka		wypust oświetleniowy sufitowy		gniazdo wtykowe 2x2p+z 230V16A IP44 Lumina HAGER w ramce podwójnej		TM - rozdzielnica elektryczna natynkowa		
	ściana murowana z silikatów		01 - wymiary okna szerokość / wysokość		L - lodówka		wypust oświetleniowy ścienny (kinkiet)		gniazdo wtykowe 2x2p+z 230V16A Lumina HAGER w ramce podwójnej		TSM - telekomunikacyjna skrzynka mieszkaniowa wtykowa		
	ściana murowana, nienośna		hp - wysokość parapetu		P - pralka		łącznik jednobiegunowy świecznikowy p/f 16A Lumina HAGER		przyltace dla kuchni 3L+N+PE 16A/400V natynkowe w odgat. P4			K - kinkiet zewnętrzny MATRIX4 LIGMAN VM Matt Silver 14W 3000K	
	ściana murowana z bloczków ceramicznych						łącznik schodowy p/f 16A Lumina HAGER		zestaw złożony z dwóch gniazd wtykowych 2p+z 230V16A				
	ściana działowa						łącznik krzyżowy p/f 16A Lumina HAGER		gniazda RTV 3F końcowego				
	izolacja termiczna- wełna mineralna						łącznik jednobiegunowy p/f 16A Lumina HAGER		gniazda IT RJ45 kat.6 - w ramce czterokrotnej Lumina HAGER				
	izolacja termiczna- styropian								unifon cyfrowy OP-U7/3-D z wejściem przycisku dzwonka				
	ścianka instalacyjna								przycisk dzwonka p/f Lumina HAGER				

PROJEKTANT

**AKM**

PRACOWNIA AKM S.C.

UL. A. GROTTGERA 9/8 20-029 LUBLIN TEL. 81 4795031 PRACOWNIA@PRACOWNIAAKM.PL WWW.PRACOWNIAAKM.PL