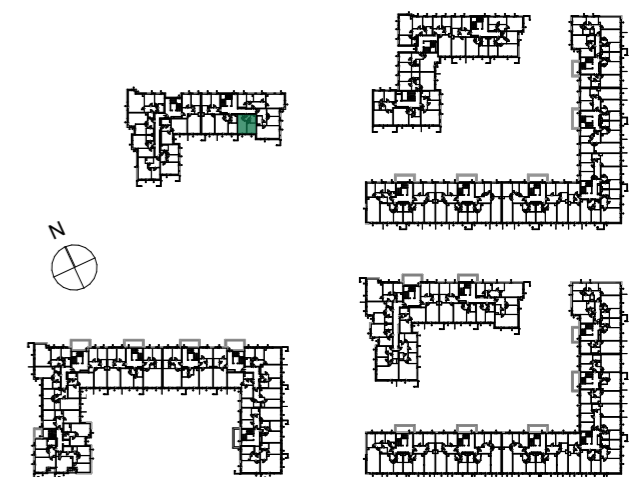


OSIEDLE NARCYZOWA BUDYNEK N6

NUMER MIESZKANIA / ILOŚĆ POKOI / PIĘTRO

**MIESZKANIE N6.28 / 2P+AK
PIĘTRO 1**

LOKALIZACJA MIESZKANIA



POWIERZCHNIA UŻYTKOWA

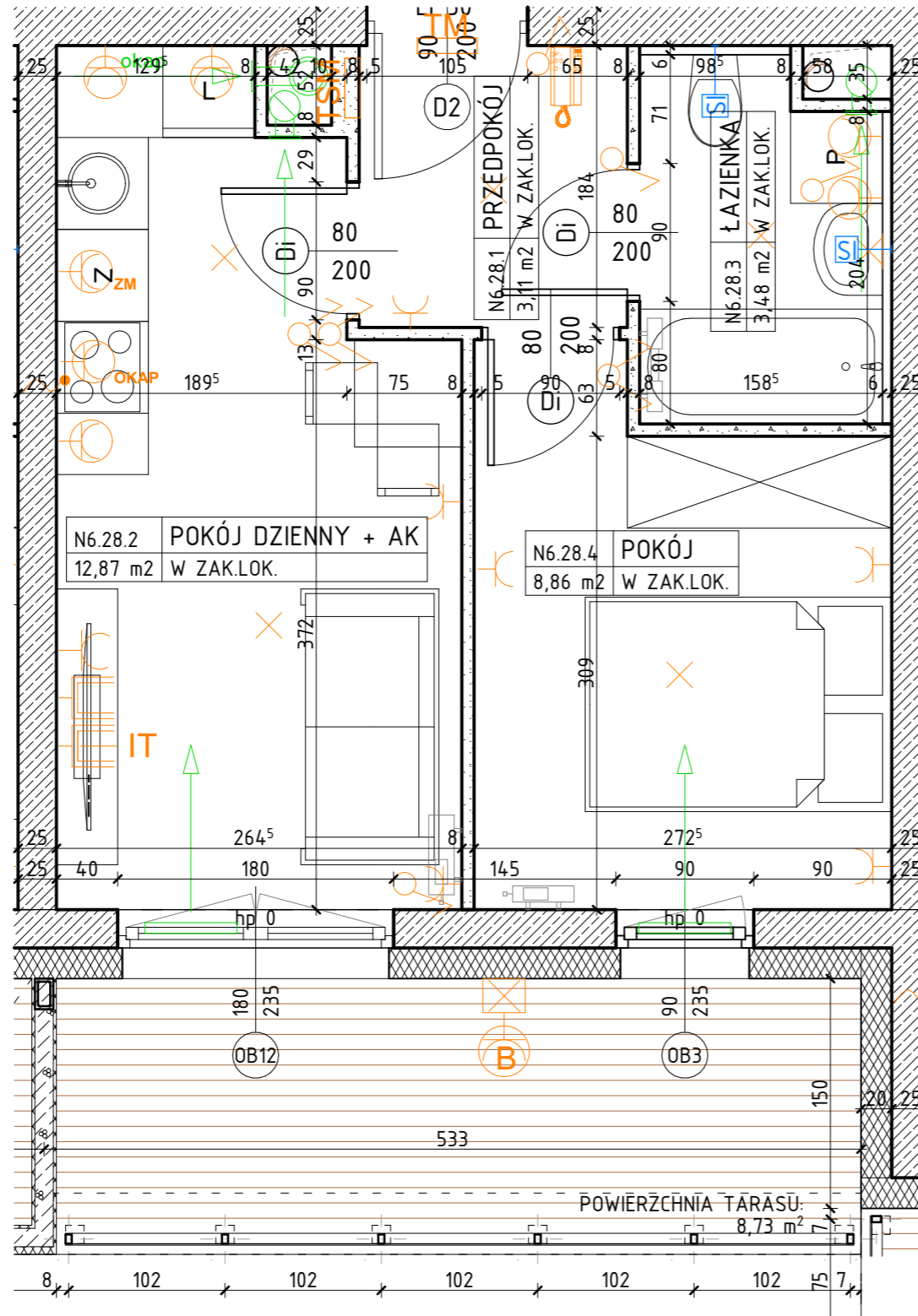
28,32m²

UWAGI

PROJEKT STANOWI WYCINEK OPRACOWANIA Z PROJ. WYKONAWCZEGO
WSZYSTKIE WYMIARY PODANE SĄ W STANIE SUROWYM
BEZ WYKOŃCZENIA ŚCIAN (TYNK, GLAZURA ITP.)
POWIERZCHNIE UŻYTKOWE POSZCZEGÓLNYCH POMIESZCZEŃ LOKALU
PODANO W STANIE WYKOŃCZONYM ZGODNIE Z NORMĄ PN- ISO 9836.
POWIERZCHNIE MOGĄ ULEC NIEMOŻLIWYM ZMIANOM.

PROJEKTANT

PRACOWNIA AKM S.C.
UL. A. GROTTGERA 9/8 20-029 LUBLIN TEL. 81 4795031 PRACOWNIA@PRACOWNIAAKM.PL WWW.PRACOWNIAAKM.PL



OZNACZENIA

	ściana żelbetowa		80 drzwi wewnętrzne do decyzji lokatora		Z zmywarka		✕ wypust oświetleniowy sufitowy		gniazdo wtykowe 2x2p+z 230V16A IP44 Lumina HAGER w ramce podwójnej		TM rozdzielnica elektryczna natynkowa
	ściana murowana z silikatów		200 otwór w murze 90x210		L lodówka		✕ wypust oświetleniowy ścienny (kinkiety)		gniazdo wtykowe 2x2p+z 230V16A Lumina HAGER w ramce podwójnej		TSM telekomunikacyjna skrzynka mieszkaniowa wtykowa
	ściana murowana, nienośna		01 200 wymiary okna szerokość wysokość		P pralka		✕ łącznik jednobiegunowy świecznikowy p/f 16A Lumina HAGER		przyłącze dla kuchni 3L+N+PE 16A/400V natynkowe w odgat. P4		Zewnętrzne: ✕ kinkiety zewnętrzny MATRIX4 LIGMAN VM Matt Silver 14W 3000K
	ściana murowana z bloczków ceramicznych		hp wysokość parapetu				✕ łącznik schodowy p/f 16A Lumina HAGER		zestaw złożony z dwóch gniazd wtykowych 2p+z 230V16A		✕ gniazdo RTV 3F końcowego
	ściana działowa		przegroda balkonowa ze szkła mlecznego				✕ łącznik krzyżowy p/f 16A Lumina HAGER		gniazdo IT RJ45 kat.6 - w ramce czterokrotnej Lumina HAGER		✕ gniazdo wtykowe 2p+z IP55 szare p/f odporne na UV PLEXO55 Legrand (balkon)
	izolacja termiczna- wełna mineralna		przegroda balkonowa murowana				✕ łącznik jednobiegunowy p/f 16A Lumina HAGER		unifon cyfrowy OP-U7/3-D z wejściem przycisku dzwonka		✕ przycisk dzwonka p/f Lumina HAGER
	izolacja termiczna- styropian										
	ścianka instalacyjna										