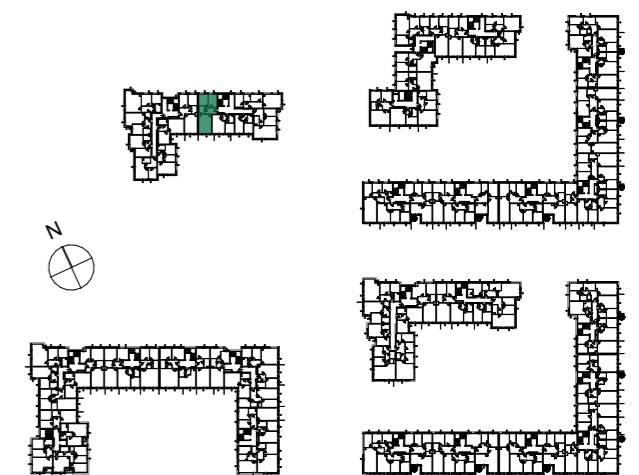


OSIEDLE NARCYZOWA BUDYNEK N6

NUMER MIESZKANIA / ILOŚĆ POKOI / PIĘTRO
**MIESZKANIE N6.40 / 3P+AK
PIĘTRO 3**

LOKALIZACJA MIESZKANIA



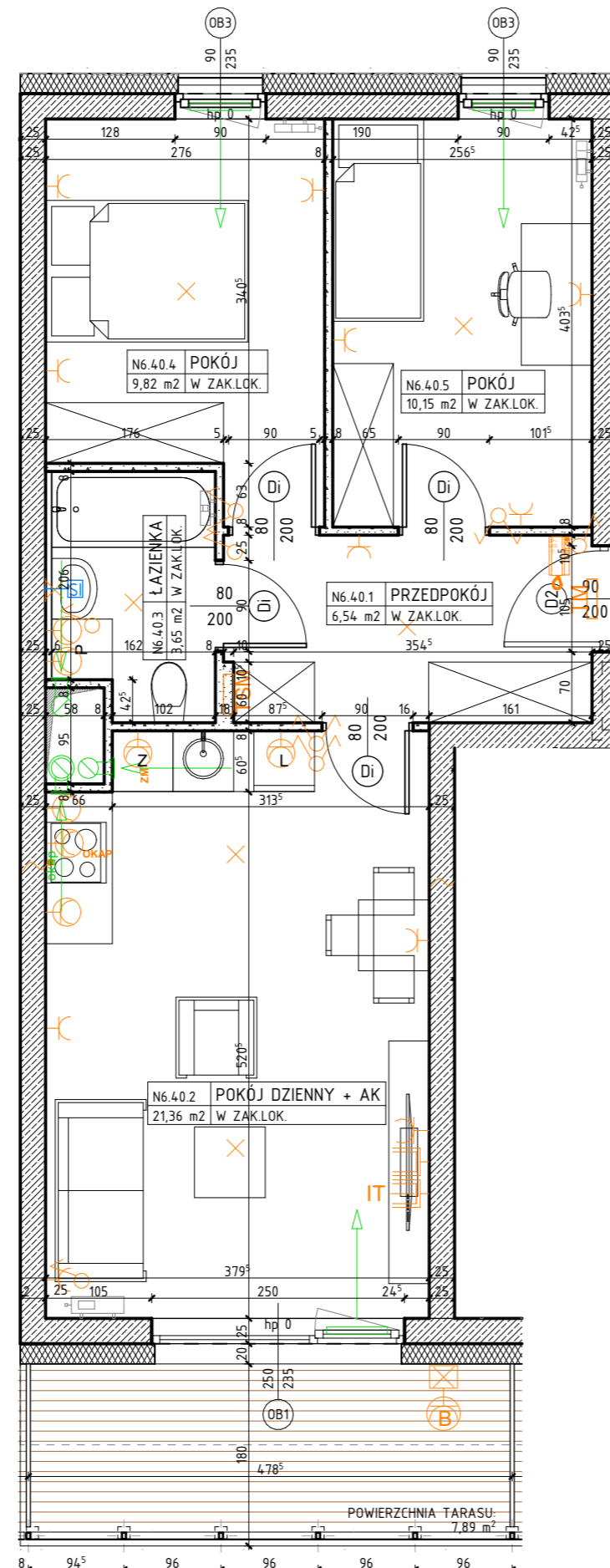
POWIERZCHNIA UŻYTKOWA

51,52m²

UWAGI

PROJEKT STANOWI WYCINEK OPRACOWANIA Z PROJ. WYKONAWCZEGO
WSZYSTKIE WYMIARY PODANE SĄ W STANIE SUROWYM
BEZ WYKOŃCZENIA ŚCIAN (TYNK, GLAZURA ITP.)
POWIERZCHNIE UŻYTKOWE POSZCZEGÓLNYCH POMIESZCZEŃ LOKALU
PODANO W STANIE WYKOŃCZONYM ZGODNIE Z NORMĄ PN- ISO 9836.
POWIERZCHNIE MOGĄ ULEC NIEZNACZNYM ZMIANOM.

PROJEKTANT



OZNACZENIA

	ściana żelbetowa		80 - drzwi wewnętrzne do decyzji lokatora		Z - zmywarka		× - wypust oświetleniowy sufitowy		⊕ - gniazdo wtykowe 2x2p+z 230V16A IP44 Lumina HAGER w ramce podwójnej		TM - rozdzielnica elektryczna natynkowa
	ściana murowana z silikatów		200 - otwór w murze 90x210		L - lodówka		× - wypust oświetleniowy ścienny (kinkiet)		⊕ - gniazdo wtykowe 2x2p+z 230V16A Lumina HAGER w ramce podwójnej		TSM - telekomunikacyjna skrzynka mieszkaniowa wtykowa
	ściana murowana, nienośna		01 - wymiary okna szerokość / wysokość		P - pralka		× - łącznik jednobiegunowy świecznikowy p/f 16A Lumina HAGER		⊕ - przyłącze dla kuchni 3L+N+PE 16A/400V natynkowe w odgat. P4		⊗ - kinkiet zewnętrzny MATRIX4 LIGMAN VM Matt Silver 14W 3000K
	ściana murowana z bloczków ceramicznych		hp - wysokość parapetu				× - łącznik schodowy p/f 16A Lumina HAGER		⊕ - zestaw złożony z dwóch gniazd wtykowych 2p+z 230V16A		⊗ - gniazda RTV 3F końcowego
	ściana działowa						× - łącznik krzyżowy p/f 16A Lumina HAGER		⊕ - gniazda IT RJ45 kat.6 - w ramce czterokrójnej Lumina HAGER		⊗ - gniazdo wtykowe 2p+z IP55 szare p/f odporne na UV PLEXO55 Legrand (balkon)
	izolacja termiczna- wełna mineralna						× - łącznik jednobiegunowy p/f 16A Lumina HAGER		⊕ - unifon cyfrowy OP-U7/3-D z wejściem przycisku dzwonka		⊗ - przycisk dzwonka p/f Lumina HAGER
	izolacja termiczna- styropian										
	ścianka instalacyjna										