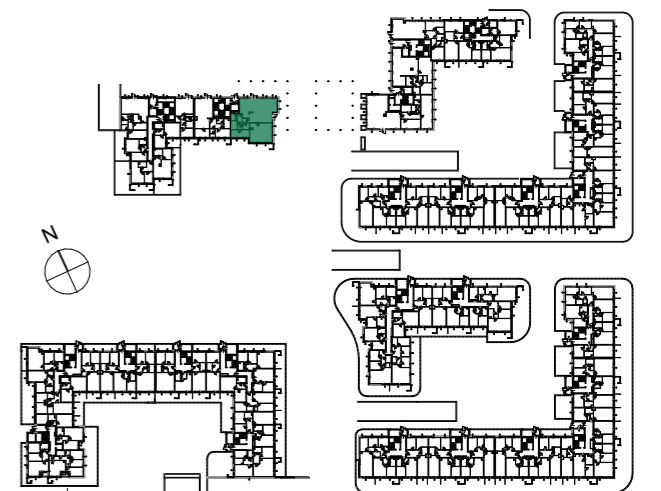


OSIEDLE NARCYZOWA BUDYNEK N6

NUMER USŁUGI / PIĘTRO

LOKAL USŁUGOWY N6.U4 PARTER

LOKALIZACJA USŁUGI



POWIERZCHNIA PRZY PROPONOWANEJ ARANŻACJI

146,83m²

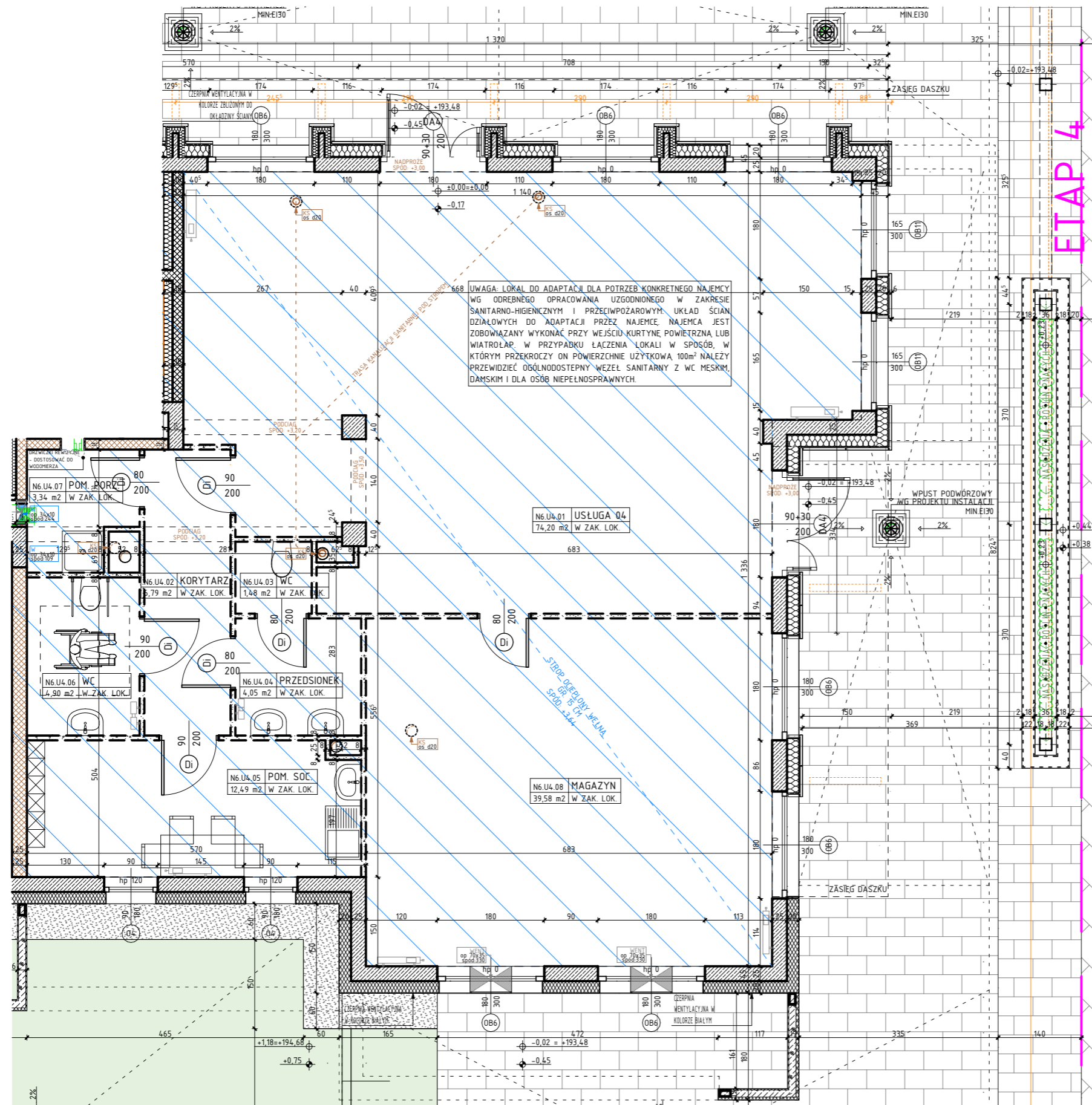
UWAGI

PROJEKT STANOWI WYCINEK OPRACOWANIA Z PROJ. WYKONAWCZEGO
WSZYSTKIE WYMIARY PODANE SĄ W STANIE SUROWYM
BEZ WYKOŃCZENIA ŚCIAN (TYNK, GLAZURA ITP.)
POWIERZCHNIE UŻYTKOWE POSZCZEGÓLNYCH POMIESZCZEŃ LOKALU
PODANO W STANIE WYKOŃCZONYM ZGODNIE Z NORMĄ PN- ISO 9836.
POWIERZCHNIE MOGĄ ULEC NIEZNACZNYM ZMIANOM.

PROJEKTANT



PRACOWNIA AKM S.C.
UL. A. GROTTGERA 9/8 20-029 LUBLIN TEL. 81 4795031 PRACOWNIA@PRACOWNIAAKM.PL WWW.PRACOWNIAAKM.PL



UWAGA: LOKAL DO ADAPTACJI DLA POTRZEB KONKRETNIEGO NAJEMCY
WG ODRĘBNEGO OPRACOWANIA UZGODNIONEGO W ZAKRESIE
SANITARNO-HIGIENICZNYM I PRZECIWPOZAROWYM. UKŁAD ŚCIAN
DZIAŁOWYCH DO ADAPTACJI PRZEZ NAJEMCĘ, NAJEMCA JEST
ZOBOWIĄZANY WYKONAĆ PRZY WEJŚCIU KURTYNĘ POWIETRZNA LUB
WIATROŁAP. W PRZYPADKU ŁĄCZENIA LOKALI W SPOSÓB, W
KTÓRYM PRZEKROCY ON POWIERZCHNIĘ UŻYTKOWĄ 100m² NALEŻY
PRZEWIDZIEĆ OSŁONODOSTĘPNY WĘZEŁ SANITARNY Z WC MĘSKIM,
DAMSKIM I DLA OSÓB NIEPEŁOSPRAWNYCH.

OZNACZENIA

- | | | | | | |
|--|---|--|--|--|---|
| | ściana żelbetowa | | 80 — drzwi wewnątrzlokalowe do decyzji lokatora | | kanalizacja sanitarna |
| | ściana murowana z silikatów | | 200 — otwór w murze 90x210 | | elementy instalacji wentylacji mieszkania |
| | ściana murowana, nienośna | | 01 200 — wymiary okna szerokość | | oprawa oświetleniowa OSŁ LED 6 |
| | ściana murowana z bloczków ceramicznych | | 235 — wymiary okna wysokość | | grzejnik |
| | ściana działowa | | hp — wysokość parapetu | | grzejnik łazienkowy |
| | izolacja termiczna- wełna mineralna | | ściana działowa w ustugach- propozycja aranżacji | | |
| | izolacja termiczna- styropian | | | | |