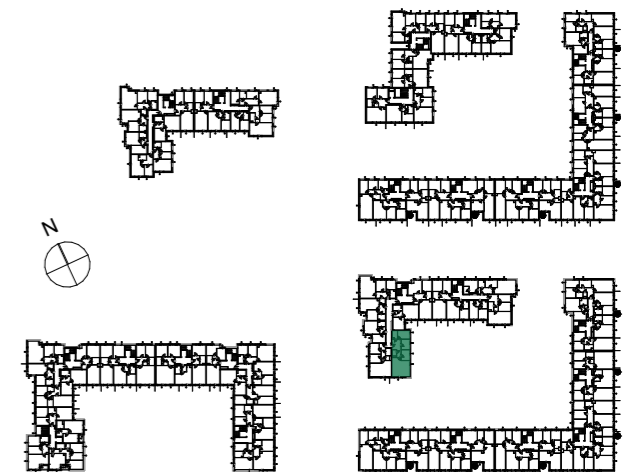


OSIEDLE NARCYZOWA BUDYNEK N3

NUMER MIESZKANIA / ILOŚĆ POKOI / PIĘTRO
**MIESZKANIE N3.24 / 4P+AK
PIĘTRO 3**

LOKALIZACJA MIESZKANIA



POWIERZCHNIA UŻYTKOWA

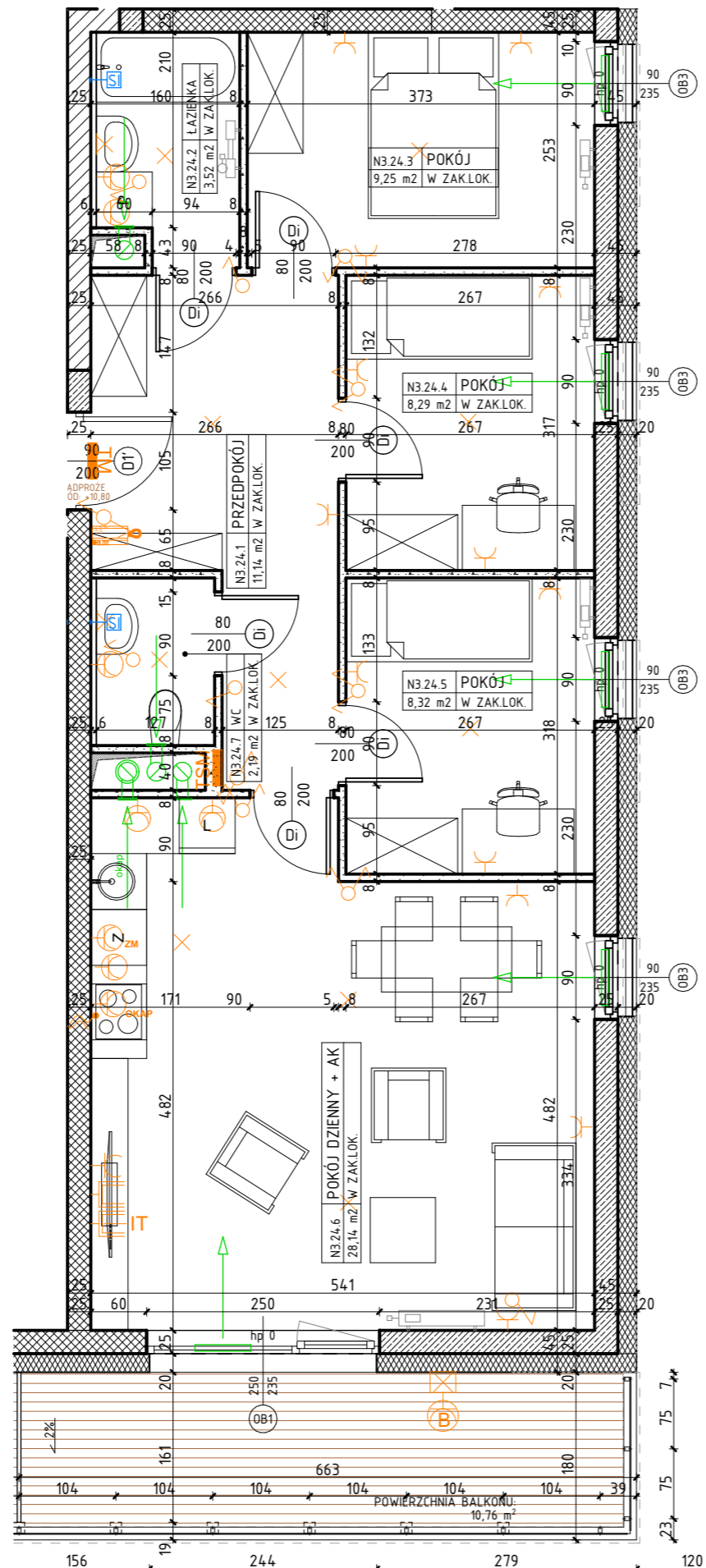
70,85m²

UWAGI

PROJEKT STANOWI WYCINEK OPRACOWANIA Z PROJ. WYKONAWCZEGO
WSZYSTKIE WYMIARY PODANE SĄ W STANIE SUROWYM
BEZ WYKOŃCZENIA ŚCIAN (TYNK, GLAZURA ITP.)
POWIERZCHNIE UŻYTKOWE POSZCZEGÓLNYCH POMIESZCZEŃ LOKALU
PODANO W STANIE WYKOŃCZONYM ZGODNIE Z NORMĄ PN- ISO 9836.
POWIERZCHNIE MOGĄ ULEC NIENACZNYM ZMIANOM.

PROJEKTANT

PRACOWNIA AKM S.C.
UL. A. GROTTGERA 9/8 20-029 LUBLIN TEL. 81 4795031 PRACOWNIA@PRACOWNIAAKM.PL WWW.PRACOWNIAAKM.PL



OZNACZENIA

- | | | | | | | | | | | | |
|--|---|--|---|--|---|--|--|--|--|--|--|
| | ściana żelbetowa | | 80 drzwi wewnętrzne do decyzji lokatora | | ścianka instalacyjna | | wypust oświetleniowy sufitowy | | gniazdo wtykowe 2x2p+2 230V16A IP44 Lumina HAGER w ramce podwójnej | | rozdzielnicza elektryczna natynkowa |
| | ściana murowana z silikatów | | 200 otwór w murze 90x210 | | elementy instalacji wentylacji mieszkania | | wypust oświetleniowy ścienny (kinkiety) | | gniazdo wtykowe 2x2p+2 230V16A Lumina HAGER w ramce podwójnej | | telekomunikacyjna skrzynka mieszkaniowa wtykowa |
| | ściana murowana, ostonowa | | 200 wymiary okna szerokość wysokość | | nawiewnik okienny | | łącznik jednobiegowy świecznikowy p/f 16A Lumina HAGER | | przyłtęcze dla kuchni 3L+N+PE 16A/400V natynkowe w odgat. P4 | | Zewnętrzne: |
| | ściana murowana z bloczków ceramicznych | | hp wysokość parapetu | | grzejnik | | łącznik schodowy p/f 16A Lumina HAGER | | zestaw złożony z dwóch gniazd wtykowych 2p+2 230V16A | | kinkiety zewnętrzny MATRIX4 LIGMAN VW Matt Silver 14W 3000K |
| | ściana działowa | | Z zmywarka | | grzejnik łazienkowy | | łącznik krzyżowy p/f 16A Lumina HAGER | | gniazda RTV 3F końcowego | | kinkiety zewnętrzny MATRIX4 LIGMAN VW Matt Silver 14W 3000K |
| | izolacja termiczna- wełna mineralna | | L lodówka | | | | łącznik jednobiegowy p/f 16A Lumina HAGER | | gniazda IT RJ45 kat 6 - w ramce czterokrotnej Lumina HAGER | | gniazdo wtykowe 2p+2 IPSS szare p/f odporne na UV PLEXOSS Legrand (balkon) |
| | izolacja termiczna- styropian | | P pralka | | | | łącznik jednobiegowy p/f 16A Lumina HAGER | | unifon cyfrowy OP-U7/3-D z wejściem przycisku dzwonka | | |
| | | | | | | | | | przycisk dzwonka p/f Lumina HAGER | | |