

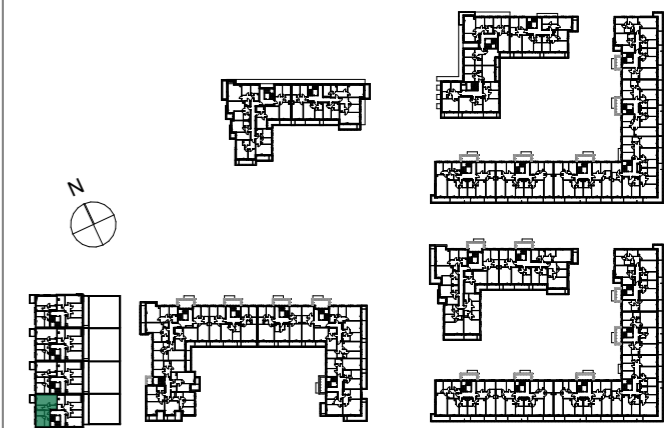
OSIEDLE NARCYZOWA BUDYNEK PIĘTRO

1

NUMER MIESZKANIA / ILOŚĆ POKOI / PIĘTRO

MIESZKANIE N7D.02 / 3P+AK

LOKALIZACJA MIESZKANIA



POWIERZCHNIA UŻYTKOWA

59,46m²

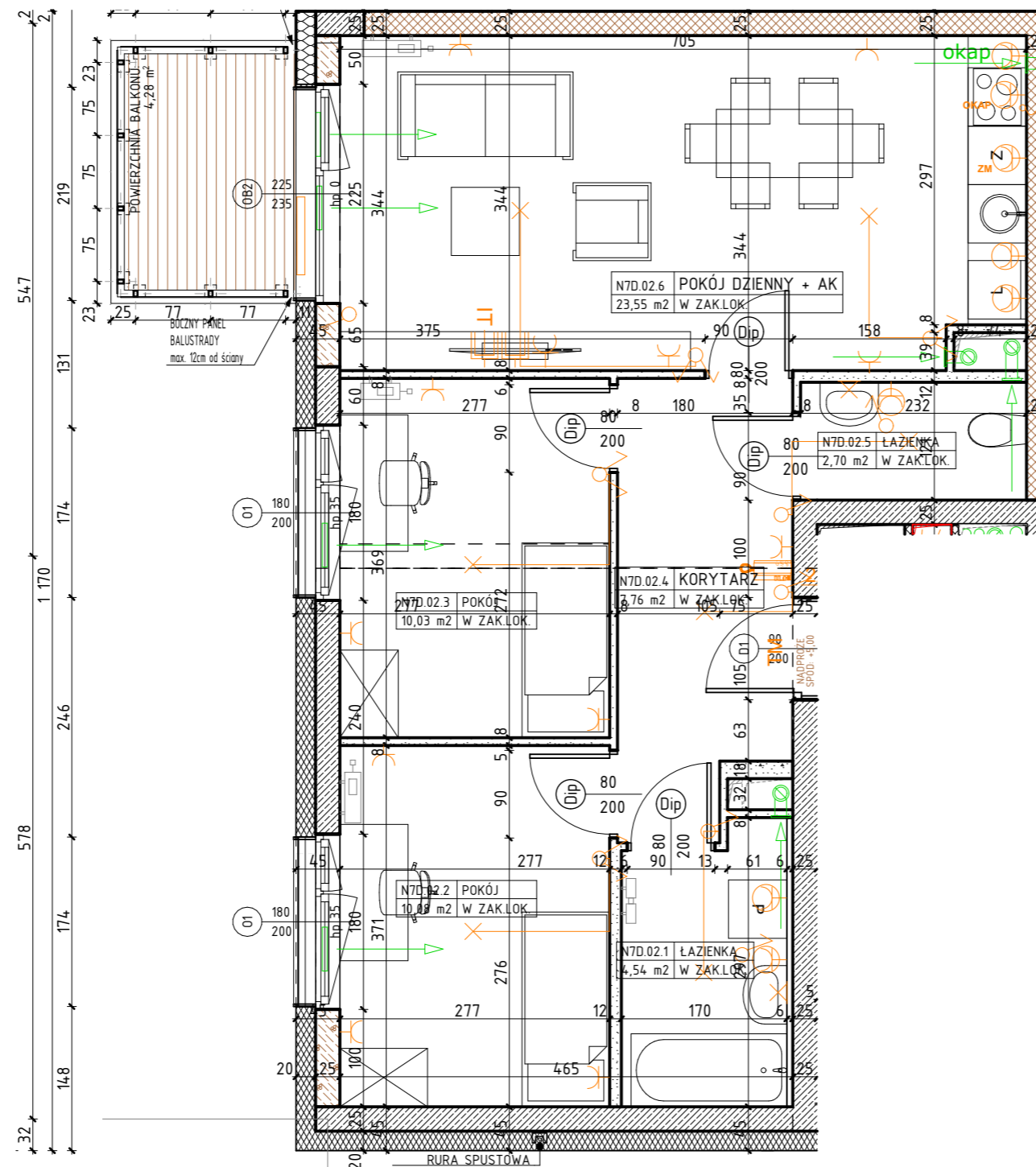
UWAGI

PROJEKT STANOWI WYCINEK OPRACOWANIA Z PROJ. BUDOWLANEGO
WSZYSTKIE WYMIARY PODANE SĄ W STANIE SUROWYM
BEZ WYKOŃCZENIA ŚCIAN (TYNK, GLAZURA ITP.)
POWIERZCHNIE UŻYTKOWE POSZCZEGÓLNYCH POMIESZCZEŃ LOKALU
PODANO W STANIE WYKOŃCZONYM ZGODNIE Z NORMĄ PN- ISO 9836.
POWIERZCHNIE MOGĄ ULEC NIEMOŻLIWYM ZMIANOM.

PROJEKTANT

PRACOWNIA AKM S.C.

UL. A. GROTTGERA 9/8 20-029 LUBLIN TEL. 81 4795031 PRACOWNIA@PRACOWNIAAKM.PL WWW.PRACOWNIAAKM.PL



OZNACZENIA

| | | | | | | | | | | | | | |
|--|---|--|--|--|--------------|--|--|--|--|--|--|--|--|
| | ściana żelbetowa | | 80 - drzwi wewnętrzne lokalowe do decyzji lokatora | | Z - zmywarka | | wypust oświetleniowy sufitowy | | gniazdo wtykowe 2x2p+z 230V16A IP44 Lumina HAGER w ramce podwójnej | | TM - rozdzielnica elektryczna natynkowa | | |
| | ściana murowana z silikatów | | 200 - otwór w murze 90x210 | | L - lodówka | | wypust oświetleniowy ścienny (kinkiet) | | gniazdo wtykowe 2x2p+z 230V16A Lumina HAGER w ramce podwójnej | | TSM - telekomunikacyjna szkrzynka mieszkaniowa wtykowa | | |
| | ściana murowana, ostonowa | | 01 - wymiary okna szerokość / wysokość | | P - pralka | | łącznik jednobiegunowy świecznikowy p/f 16A Lumina HAGER | | przyłącze dla kuchni 3L+N+PE 16A/400V natynkowe w odgat. P4 | | | Kinkiet zewnętrzny MATRIX4 LIGMAN VM Matt Silver 14W 3000K | |
| | ściana murowana z bloczków ceramicznych | | hp - wysokość parapetu | | | | łącznik schodowy p/f 16A Lumina HAGER | | zestaw złożony z dwóch gniazd wtykowych 2p+z 230V16A | | | | gniazdo RTV 3F końcowego |
| | ściana działowa | | przegroda balkonowa ze szkła mlecznego | | | | łącznik krzyżowy p/f 16A Lumina HAGER | | gniazda IT RJ45 kat.6 - w ramce czterokrotnej Lumina HAGER | | | | gniazda IT RJ45 kat.6 - w ramce czterokrotnej Lumina HAGER |
| | izolacja termiczna- wełna mineralna | | przegroda balkonowa murowana | | | | łącznik jednobiegunowy p/f 16A Lumina HAGER | | unifon cyfrowy OP-U7/3-D z wejściem przycisku dzwonka | | | | gniazdo wtykowe 2p+z IP55 szare p/f odporne na UV PLEXO55 Legrand (balkon) |
| | izolacja termiczna- styropian | | | | | | | | przycisk dzwonka p/f Lumina HAGER | | | | |